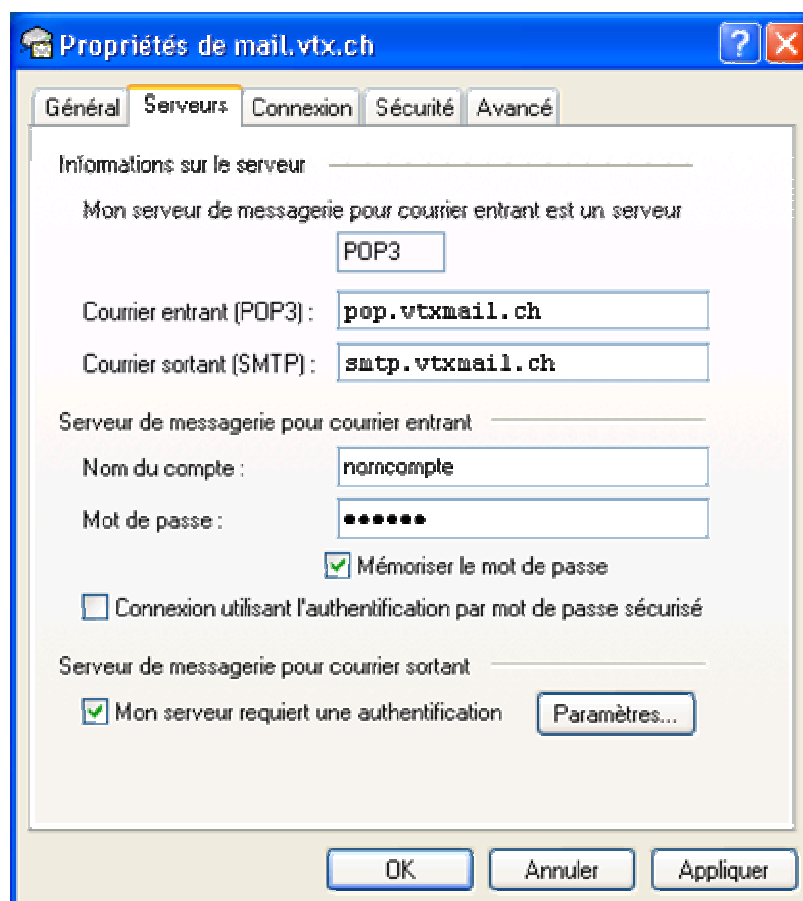


Configuration d'Outlook Express 6 sur PC



- 1) Lancez **Outlook Express** et ouvrez le menu **Outils** et **Comptes**.
- 2) Sélectionnez votre compte E-Mail et cliquez sur **Modifier**.
- 3) Dans le menu **Serveurs**, assurez vous que les informations suivantes soient correctement entrées :

Courrier entrant (POP) : pop.vtxmail.ch

Courrier sortant (SMTP) : smtp.vtxmail.ch -> Attention : Si vous vous connectez à internet par l'intermédiaire d'un autre fournisseur, vous devrez utiliser le serveur de courrier sortant (SMTP) de ce dernier.

4) Le nom du compte doit être votre adresse E-Mail au complet : P.Ex. peter.muster@freemail.ch

5) Le mot de passe est votre **ancien mot de passe**.

6) Cliquez sur **OK**.

7) **Fermez** et relancez **Outlook Express**.