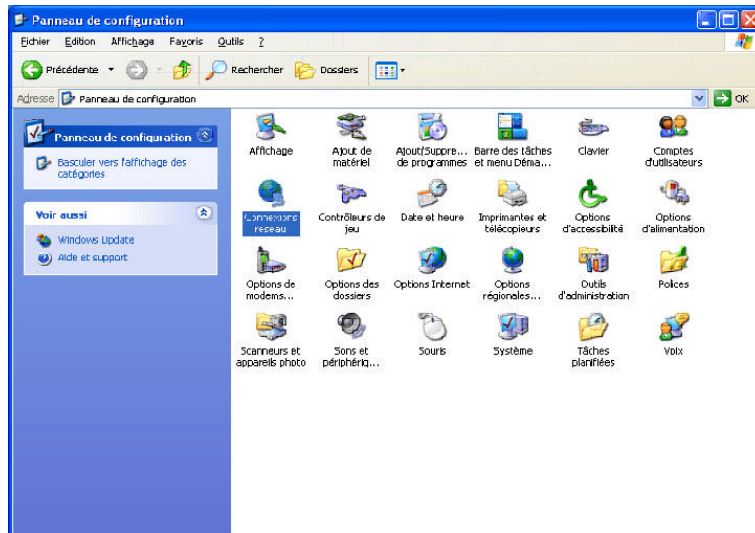
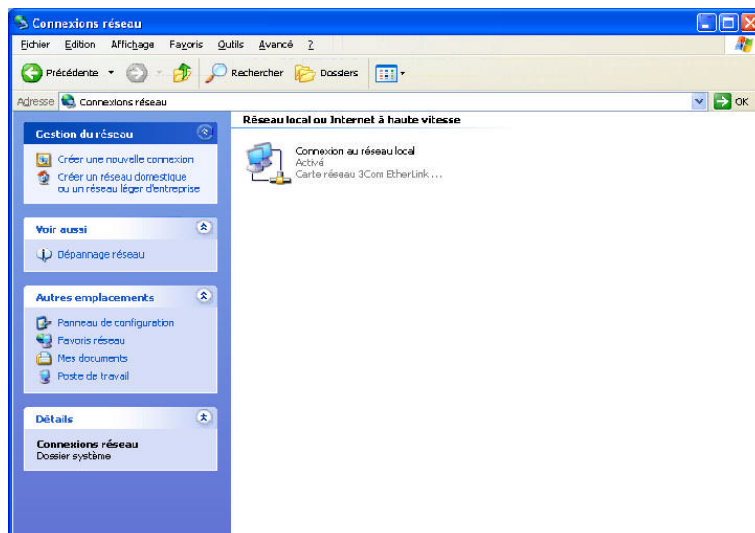


Configuration d'une connexion ADSL sous Win XP

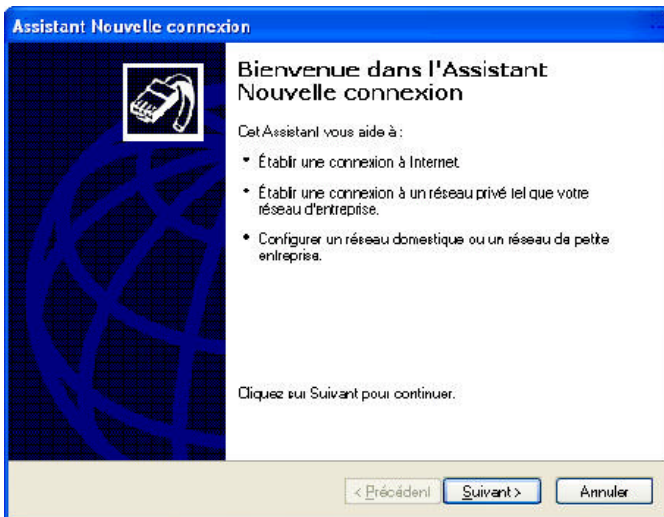
Marche à suivre pour configurer une connexion ADSL sous Windows XP avec un modem bridge.



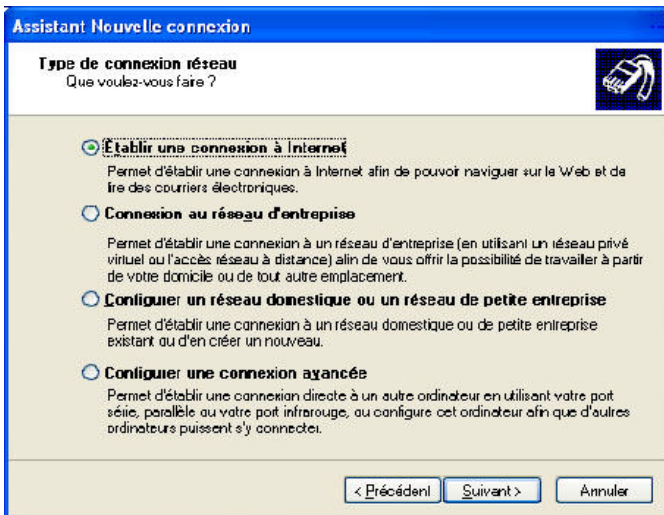
Rendez-vous sur "Poste de travail", "Panneau de configuration", puis sous "Connexion réseau".



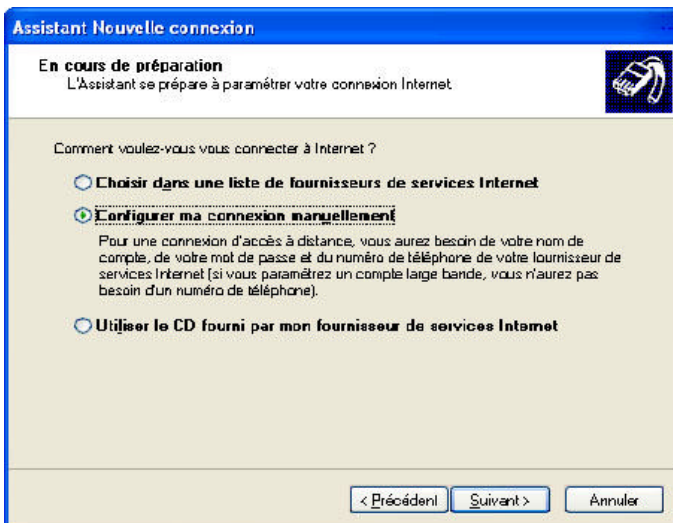
Cliquer sur "Créer une nouvelle connexion" sur la gauche du menu pour configurer une nouvelle connexion ADSL.



Poursuivez l'installation en appuyant sur « suivant ».



Cliquez ensuite sur « Etablir une connexion à Internet ».



Cliquez ensuite sur « Configurer ma connexion manuellement ».

Assistant Nouvelle connexion

Connexion Internet
Comment voulez-vous vous connecter à Internet ?

Se connecter en utilisant un modem d'accès à distance
Ce type de connexion utilise un modem et une ligne téléphonique standard ou RNIS.

Se connecter en utilisant une connexion large bande qui nécessite un nom d'utilisateur et un mot de passe
Ceci est une connexion à haute vitesse qui utilise un modem câble ou une ligne DSL. Votre fournisseur de services Internet peut faire référence à ce type de connexion sous la dénomination PPFoE.

Se connecter en utilisant une connexion large bande toujours activé
Ceci est une connexion à haute vitesse qui utilise un modem câble ou une ligne DSL. Elle est toujours active et ne nécessite pas d'inscription.

< Précédent Suivant > Annuler

Sélectionnez « Se connecter en utilisant une connexion large bande qui nécessite un nom d'utilisateur et un mot de passe ».

Assistant Nouvelle connexion

Nom de la connexion
Quel est le nom du service qui vous fournit votre connexion Internet ?

Entrez le nom de votre fournisseur de services Internet dans la case suivante.

Nom du fournisseur de services Internet

Le nom que vous entrez ici sera le nom de la connexion que vous créez.

< Précédent Suivant > Annuler

Entrez ici « VTX ».

Assistant Nouvelle connexion

Information de compte Internet
Vous aurez besoin d'un nom de compte et d'un mot de passe pour vous inscrire à votre compte Internet.

Entrez un nom de compte de fournisseur de services Internet et un mot de passe. Notez ces informations et conservez-les dans un endroit sûr. (Si vous avez oublié votre nom de compte existant et votre mot de passe, contactez votre fournisseur de services Internet.)

Nom d'utilisateur :

Mot de passe :

Confirmer le mot de passe :

Utiliser ce nom de compte et ce mot de passe lorsque tout utilisateur se connecte à Internet à partir de cet ordinateur.

Établir cette connexion Internet en tant que connexion par défaut.

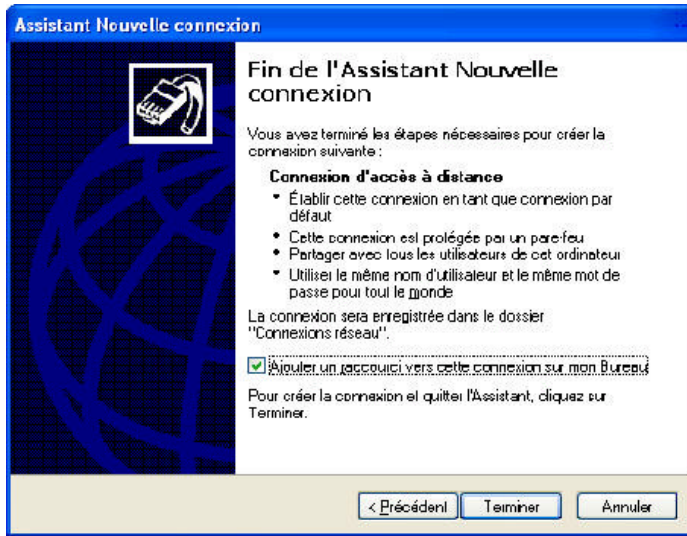
Activer le Pare-feu de connexion Internet pour cette connexion.

< Précédent Suivant > Annuler

Dans le champ « Nom d'utilisateur » entrez votre nom d'utilisateur (fourni par votre fournisseur d'accès Internet).

Dans le champ « Mot de passe » entrez votre nom d'utilisateur (fourni par votre fournisseur d'accès Internet), reconfirmez-le dans le champ en dessous.

Cliquez enfin sur « Suivant ».



Il ne vous reste plus qu'à cliquer sur « Terminer ».