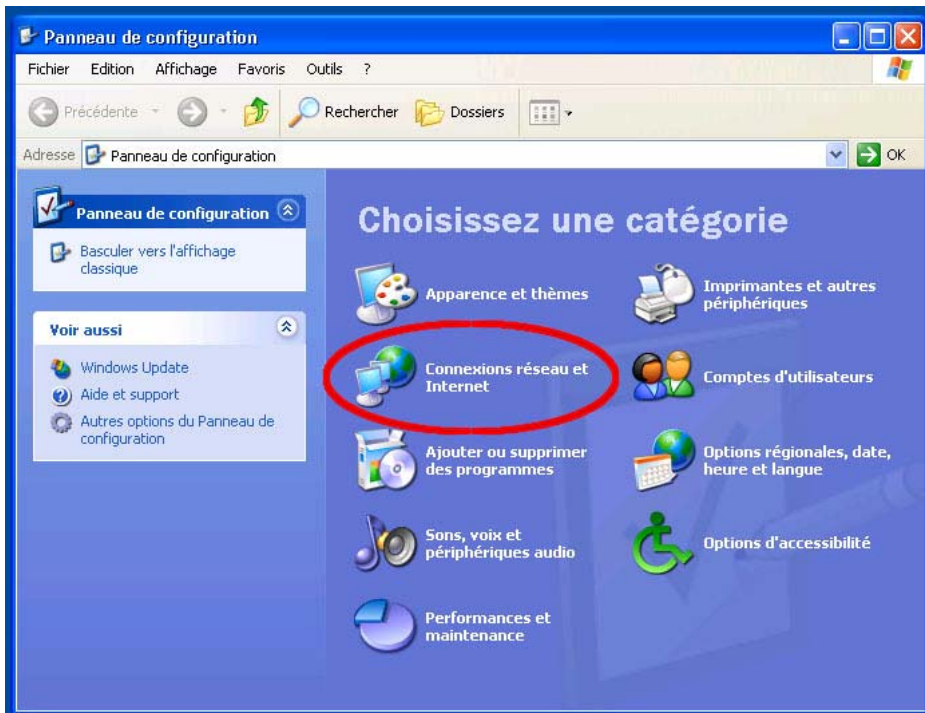
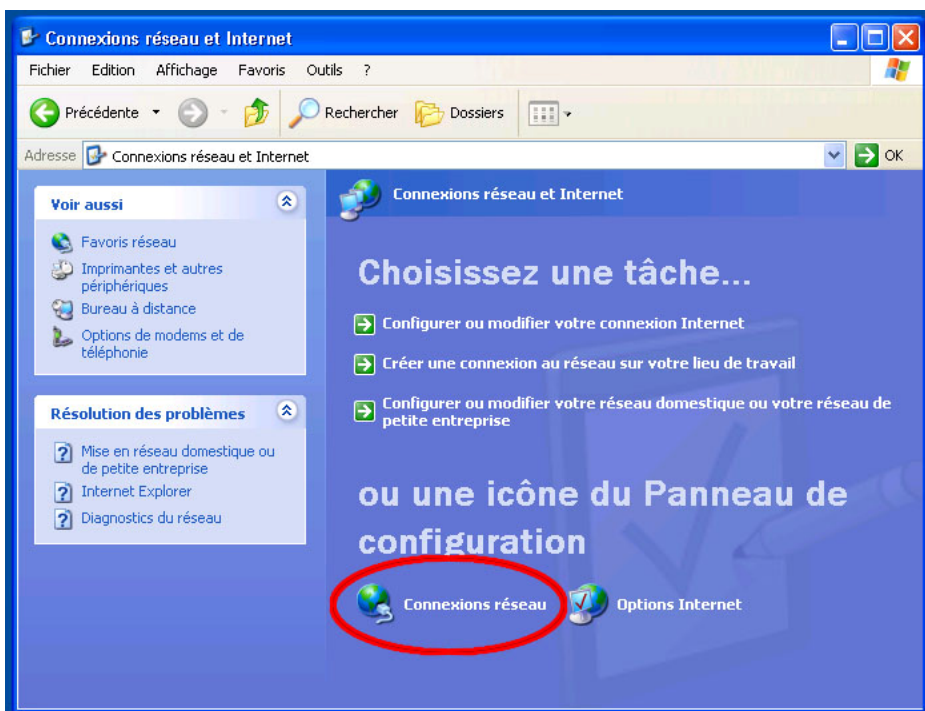


Configuration d'une connexion Dial Up

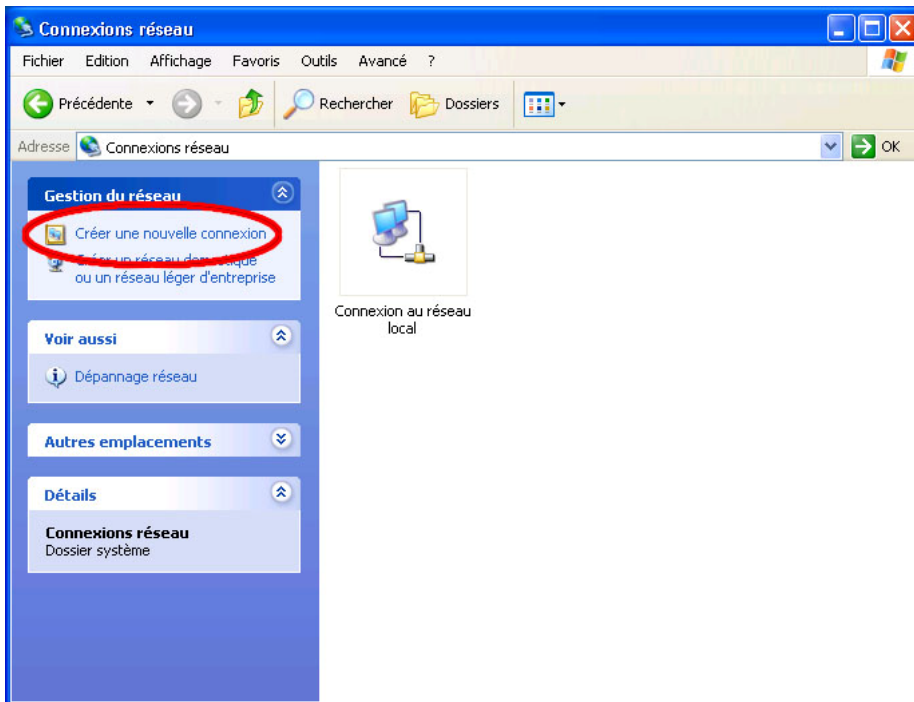
Configuration d'une connexion Dial Up sous Windows XP



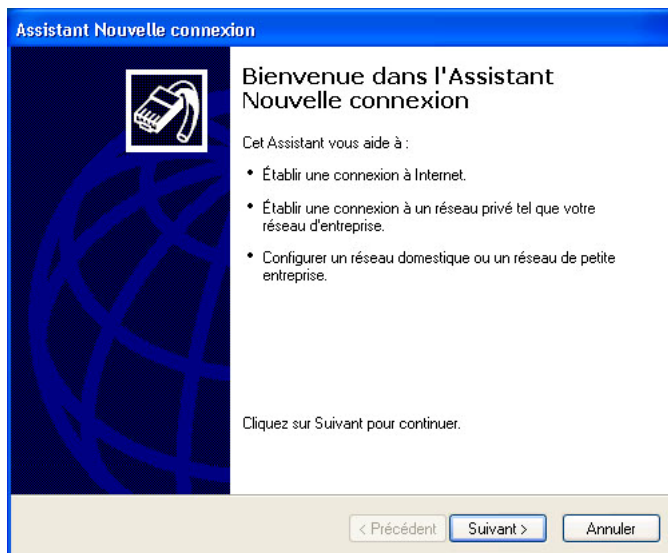
Rendez-vous sur le panneau de configuration et cliquer sur « **Connexions réseau et Internet** ».



Cliquez ensuite sur « **Connexions réseau** ».



Cliquez sur « **Créer une nouvelle connexion** » sur le menu de gauche.



La fenêtre « **Assistant Nouvelle connexion** » s'ouvrira. Cliquez simplement sur le bouton « **Suivant** ».

Assistant Nouvelle connexion

Type de connexion réseau
Que voulez-vous faire ?

- Établir une connexion à Internet**
Permet d'établir une connexion à Internet afin de pouvoir naviguer sur le Web et de lire des courriers électroniques.
- Connexion au réseau d'entreprise**
Permet d'établir une connexion à un réseau d'entreprise (en utilisant un réseau privé virtuel ou l'accès réseau à distance) afin de vous offrir la possibilité de travailler à partir de votre domicile ou de tout autre emplacement.
- Configurer un réseau domestique ou un réseau de petite entreprise**
Permet d'établir une connexion à un réseau domestique ou de petite entreprise existant ou d'en créer un nouveau.
- Configurer une connexion avancée**
Permet d'établir une connexion directe à un autre ordinateur en utilisant votre port série, parallèle ou votre port infrarouge, ou configure cet ordinateur afin que d'autres ordinateurs puissent s'y connecter.

< Précédent Suivant > Annuler

Sélectionnez « **Etablir une connexion Internet** » et cliquez sur le bouton « **Suivant** ».

Assistant Nouvelle connexion

En cours de préparation
L'Assistant se prépare à paramétrer votre connexion Internet.

Comment voulez-vous vous connecter à Internet ?

- Choisir dans une liste de fournisseurs de services Internet**
- Configurer ma connexion manuellement**
Pour une connexion d'accès à distance, vous aurez besoin de votre nom de compte, de votre mot de passe et du numéro de téléphone de votre fournisseur de services Internet (si vous paramétrez un compte large bande, vous n'aurez pas besoin d'un numéro de téléphone).
- Utiliser le CD fourni par mon fournisseur de services Internet**

< Précédent Suivant > Annuler

Sélectionnez « **Configurer ma connexion manuellement** » et cliquez sur le bouton « **Suivant** ».

Assistant Nouvelle connexion

Connexion Internet
Comment voulez-vous vous connecter à Internet ?

Se connecter en utilisant un modem d'accès à distance
Ce type de connexion utilise un modem et une ligne téléphonique standard ou RNIS.

Se connecter en utilisant une connexion large bande qui nécessite un nom d'utilisateur et un mot de passe
Ceci est une connexion à haute vitesse qui utilise un modem câble ou une ligne DSL. Votre fournisseur de services Internet peut faire référence à ce type de connexion sous la dénomination PPPoE.

Se connecter en utilisant une connexion large bande toujours activé
Ceci est une connexion à haute vitesse qui utilise un modem câble ou une ligne DSL. Elle est toujours active et ne nécessite pas d'inscription.

< Précédent Suivant > Annuler

Sélectionnez « **Se connecter en utilisant un modem d'accès à distance** » et cliquez sur le bouton « **Suivant** ».

Assistant Nouvelle connexion

Nom de la connexion
Quel est le nom du service qui vous fournit votre connexion Internet ?

Entrez le nom de votre fournisseur de services Internet dans la case suivante.

Nom du fournisseur de services Internet


VTX

Le nom que vous entrez ici sera le nom de la connexion que vous créez.

< Précédent Suivant > Annuler

Dans le champ « **Nom du fournisseur de services Internet** » entrez « **VTX** ».

Assistant Nouvelle connexion

Entrez le numéro de téléphone à composer
 Quel est le numéro de téléphone de votre fournisseur de services Internet ? 

Entrez le numéro de téléphone ci-dessous.


Numéro de téléphone :

Vous devrez peut-être inclure un "1" ou l'indicatif régional ou les deux. Si vous n'êtes pas certain d'avoir besoin des numéros supplémentaires, composez votre numéro de téléphone. Si vous entendez un son de modem, le numéro composé est correct.

< Précédent Suivant > Annuler

Dans le champ « **Numéro de téléphone** », entrez le numéro de téléphone qui est inscrit sur votre feuille de configuration Internet.

Assistant Nouvelle connexion

Information de compte Internet
 Vous aurez besoin d'un nom de compte et d'un mot de passe pour vous inscrire à votre compte Internet. 

Entrez un nom de compte de fournisseur de services Internet et un mot de passe, notez ces informations et conservez-les dans un endroit sûr. (Si vous avez oublié votre nom de compte existant et votre mot de passe, contactez votre fournisseur de services Internet.)

Nom d'utilisateur :

Mot de passe :

Confirmer le mot de passe :

Utiliser ce nom de compte et ce mot de passe lorsque tout utilisateur se connecte à Internet à partir de cet ordinateur :

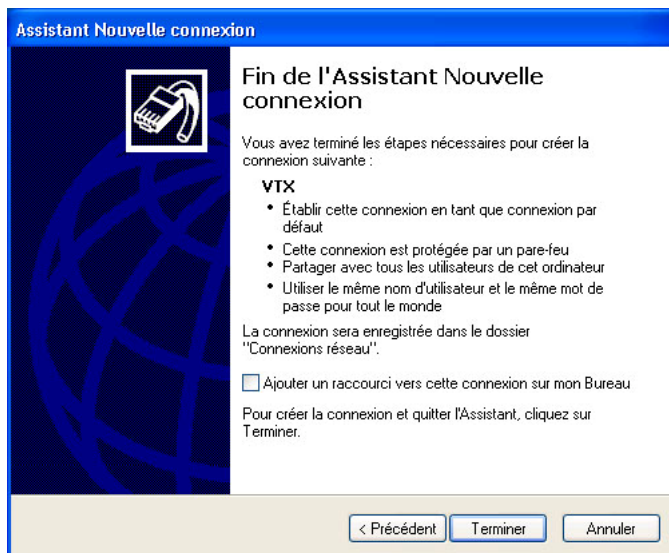
Établir cette connexion Internet en tant que connexion par défaut

Activer le Pare-feu de connexion Internet pour cette connexion

< Précédent Suivant > Annuler

Les informations pour remplir les champs « **Nom d'utilisateur** » ainsi que « **Mot de passe** » se trouve sur votre feuille de configuration Internet.

Confirmer votre mot de passe dans le champ « **Confirmer le mot de passe** » et cliquer sur « **Suivant** ».



Cocher la case « Ajouter un raccourci vers cette connexion sur mon Bureau » et cliquer enfin sur « Terminer ».