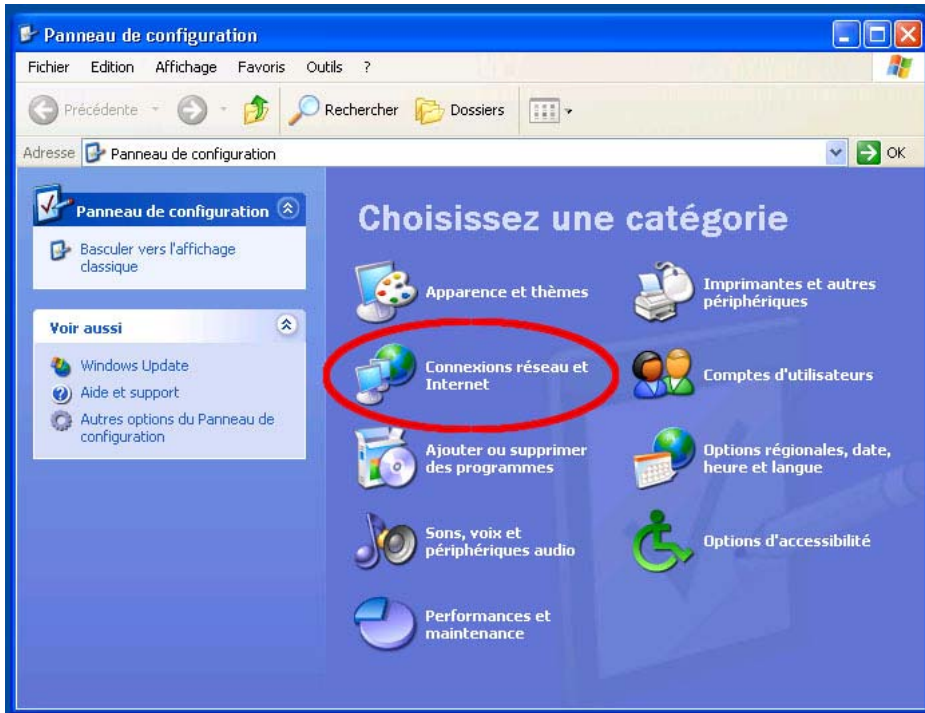
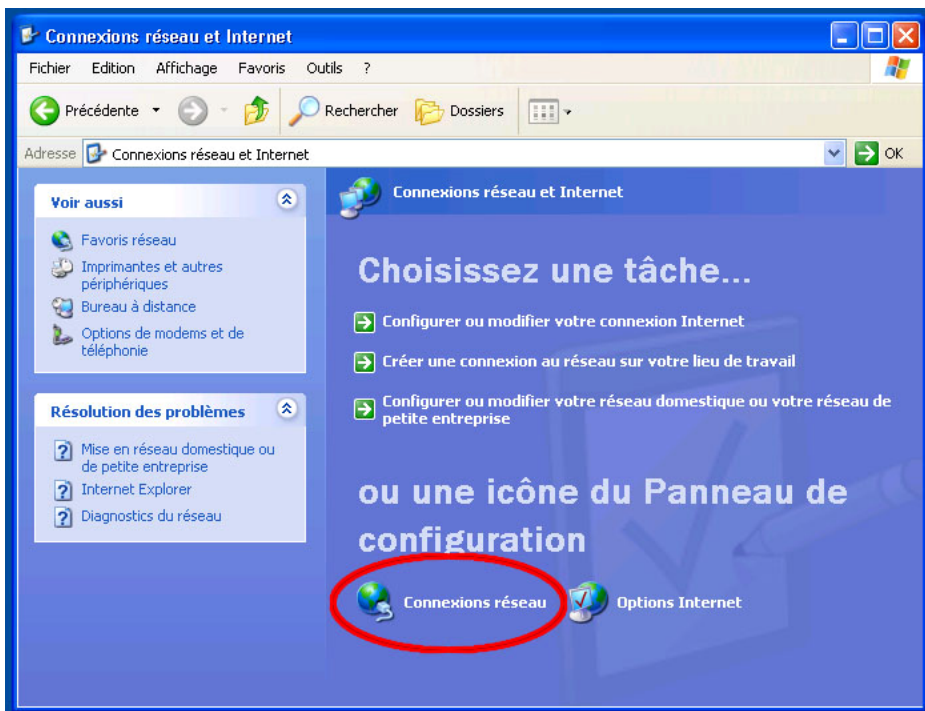


# Configuration de la carte réseau sous XP

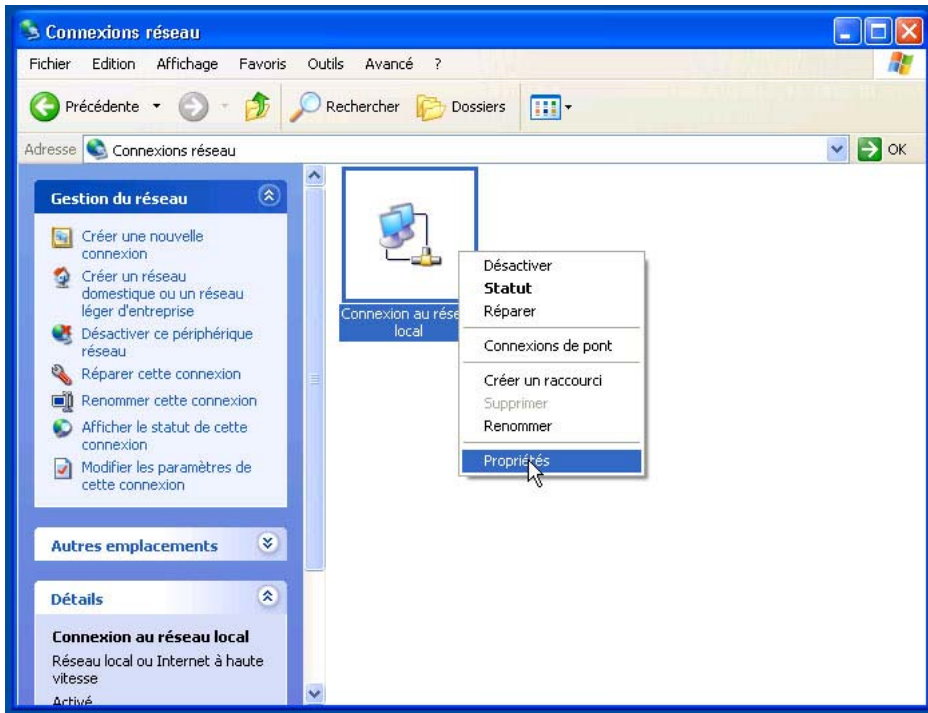
## Configuration de la carte réseau sous Windows XP



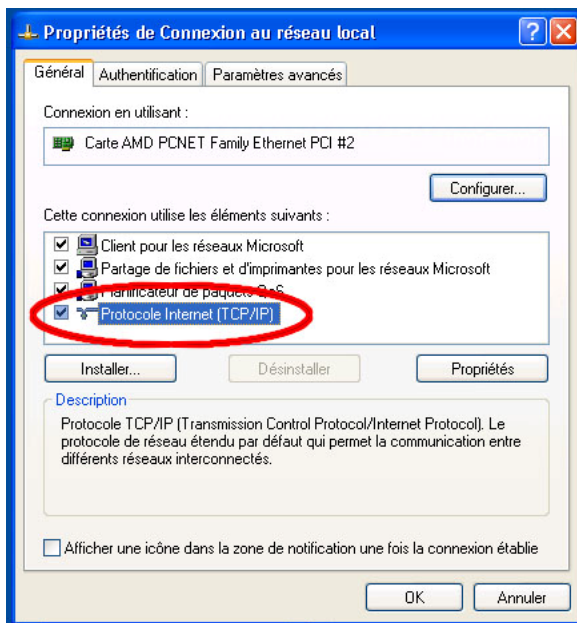
Rendez-vous sur le panneau de configuration et cliquer sur « **Connexions réseau et Internet** ».



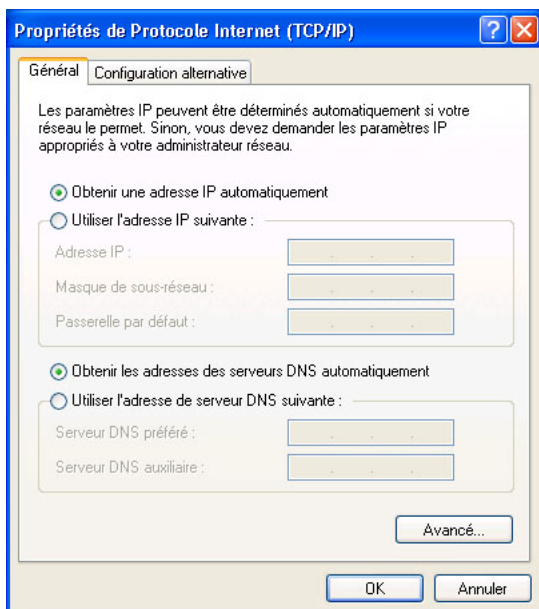
Cliquez ensuite sur « **Connexions réseau** ».



Avec le bouton droit de la souris cliquez sur « **Connexion au réseau local** » et ensuite cliquez sur « **Propriétés** ».



La fenêtre « **Propriétés de Connexion au réseau local** » s'ouvrira. Double-cliquer sur la ligne « **Protocole Internet (TCP/IP)** ».



Vérifiez que les cases « **Obtenir une adresse IP automatiquement** » ainsi que la case « **Obtenir les adresses des serveurs DNS automatiquement** » soit bien cochées.

Cliquez enfin sur « OK » sur cette fenêtre ainsi que la fenêtre « **Propriétés de Connexion au réseau local** ».