

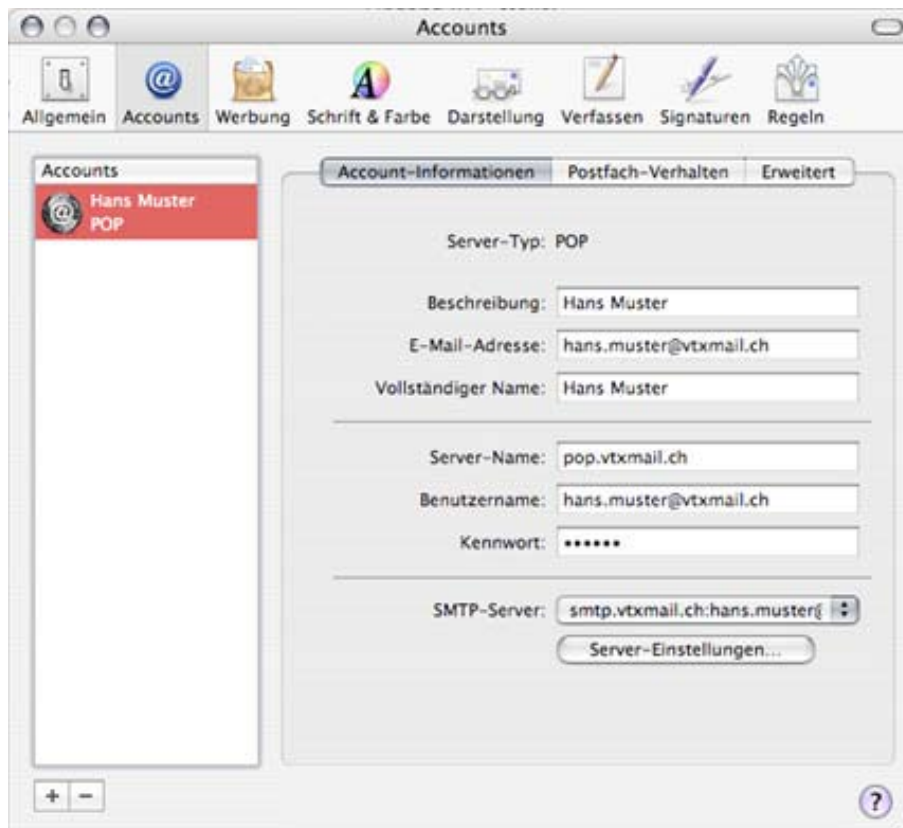
E-Mail Konfiguration für Mail (MacOS X)

Nachfolgend ist das Vorgehen beschrieben, um das integrierte E-Mail-Programm Mail von Mac OS X einzurichten. Sollten Sie eine andere Mac-Version oder einen anderen E-Mail-Client verwenden, folgen Sie bitte der entsprechenden Anweisung für dieses Programm.

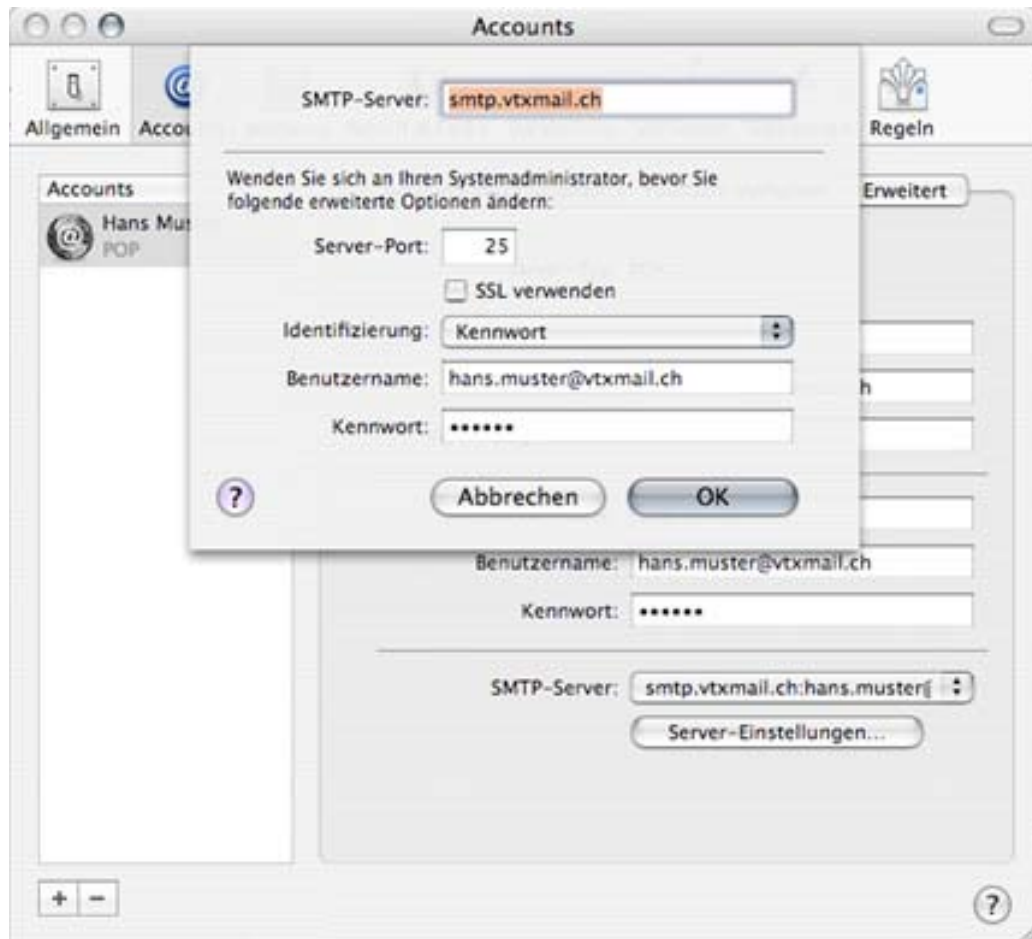
Öffnen Sie die Einstellungen des Mailprogramms unter Mail -> Einstellungen.



Klicken Sie auf Accounts und danach auf das Plus (+) links unten, um einen neuen Account hinzuzufügen.



Tragen Sie nun Ihre E-Mail Adresse, den vollständigen Namen und den Server-Namen gemäss unseren Unterlagen ein. Besitzer von einem Domain-Abo tragen mail.IhreDomain und smtp.IhreDomain ein. Als Server-Typ wählen Sie 'POP'.
Klicken Sie danach bei SMTP-Server auf Servereinstellungen...



Nun tragen Sie bei SMTP-Server Ihren Postausgangsserver gemäss Unterlagen ein.

Stellen Sie die Identifizierung auf „Kennwort“ und geben Sie bei Benutzername erneut Ihre gesamte E-Mail Adresse und das Kennwort ein. Klicken Sie danach auf OK und sichern Sie die Einstellungen. Danach können Sie mit einem Klick auf „Empfangen“ Ihre E-Mails abrufen.