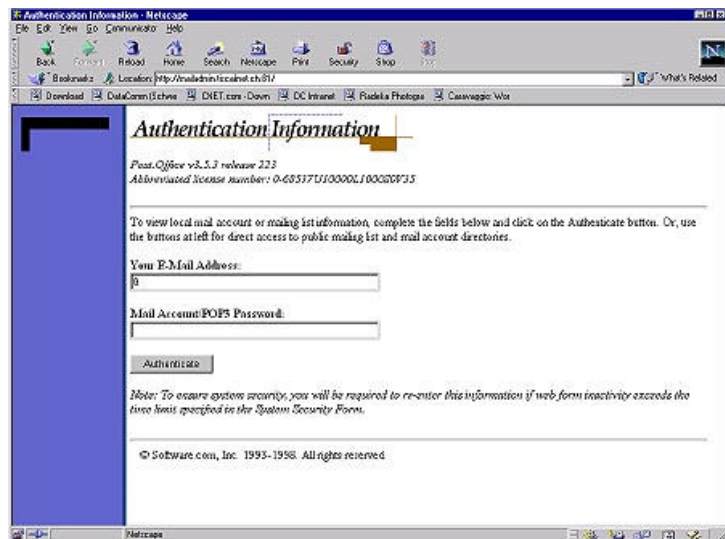


E-Mail Weiterleitung

Um Ihre eingehenden E-Mails auf eine andere Adresse umzuleiten, rufen Sie folgende URL auf:

<http://mailadmin.tiscalinet.ch:81>

Sie werden nun aufgefordert, Ihre E-Mail Adresse und das entsprechende Passwort einzugeben.



Diese Angaben finden Sie auf Ihrer Domainbestätigung. Bestätigen Sie mit "Authenticate". Sie sind nun im Account Management.



Hier können Sie folgendes ausführen:

- E-Mail Account Aufschalten
- E-Mail Account Löschen
- E-Mail Weiterleitung
- Automatische Antwort bei Abwesenheit (Auto Reply)
- Passwort eines E-Mail Accounts ändern

Wählen Sie hier Position 4, Weiterleitung einrichten:

The screenshot shows a Netscape browser window titled 'Local: Account Management: Delivery Information - Netscape'. The address bar shows a local file path. The main content area displays the 'Mail Delivery Method Form' for the email address 'info@tiscali.ch'. The form has a 'BACK' link and 'Submit' and 'Reset' buttons. Under the heading 'Weiterleitung', there is a text input field for specifying forwarding addresses. Below this is a checked checkbox labeled 'Kopie von eingehenden Mails im Postfach lassen'. At the bottom, it shows 'Ihre E-Mailadresse: info@tiscali.ch' and 'Ihr POP3 Benutzername: info.tiscali'.

Sie können im untenstehenden Feld eine oder mehrere E-Mail Adressen angeben, an welche alle eintreffenden Mails weitergeleitet werden sollen. (NUR eine E-Mail Adresse pro Zeile angeben!)

Wünschen Sie, dass eine Kopie der eingehenden Mails in Ihr Postfach abgelegt wird, bevor es weitergeleitet wird, so klicken Sie die Checkbox an.

Diese Option sollte nur deaktiviert werden, wenn Sie oben eine Adresse zum Weiterleiten angegeben haben. Wenn diese Option deaktiviert ist, können Sie nicht via POP3-Protokoll auf Ihr Postfach zugreifen.