

TCP/IP Installation - Windows XP

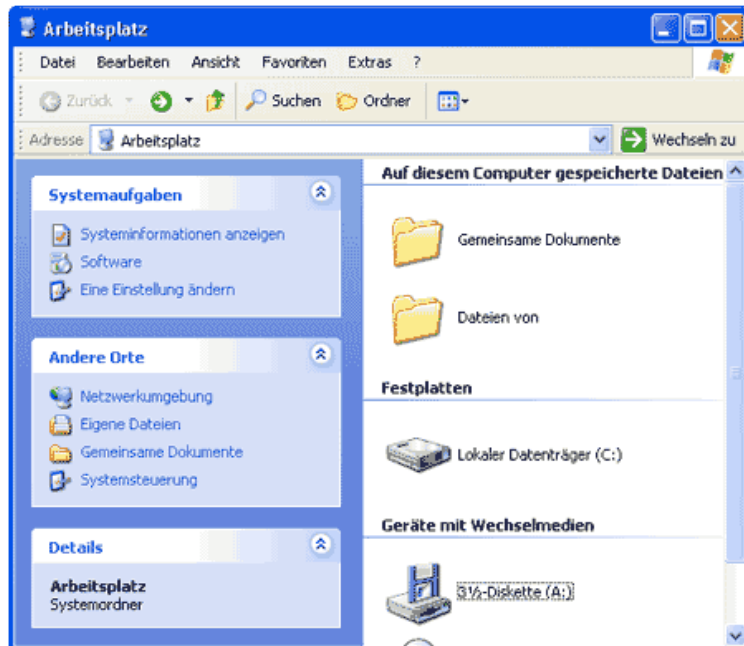
Um den Internet Explorer 6 unter Windows XP korrekt zu konfigurieren, führen Sie bitte nachfolgende Schritte aus:

1. Klicken Sie auf das Symbol "Arbeitsplatz".

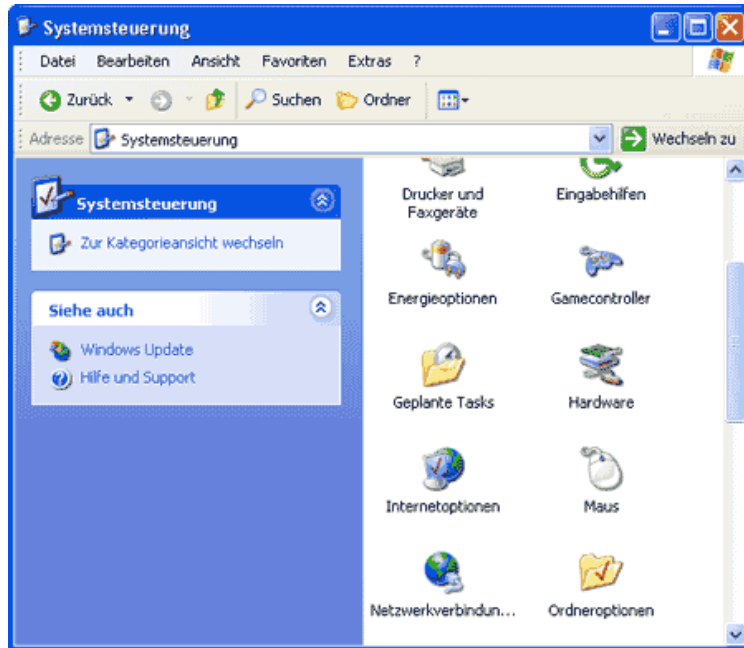


Arbeitsplatz

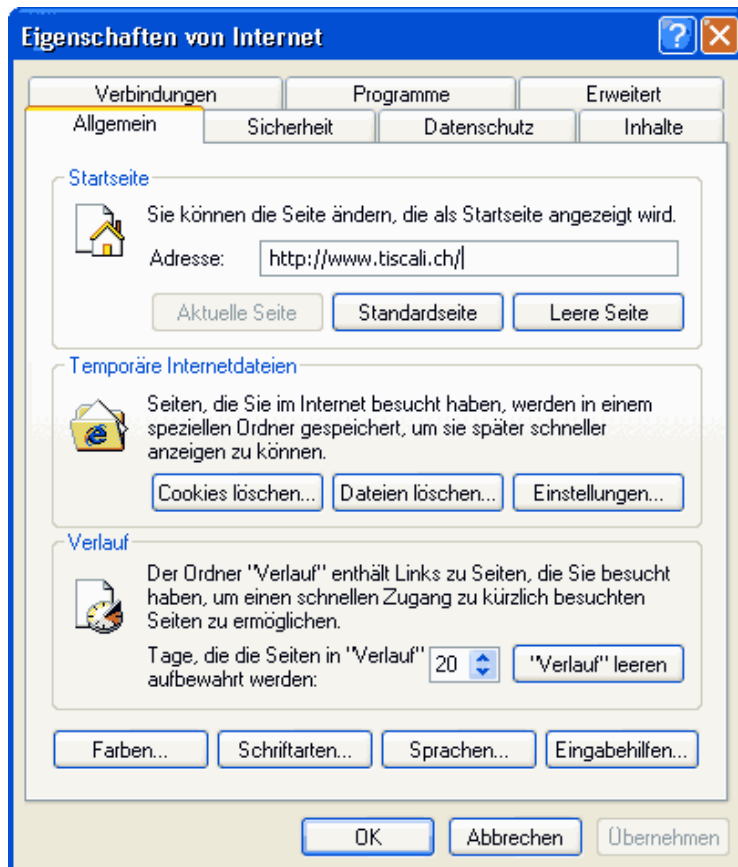
2. Klicken Sie in der Rubrik "Andere Orte" auf "Systemsteuerung".



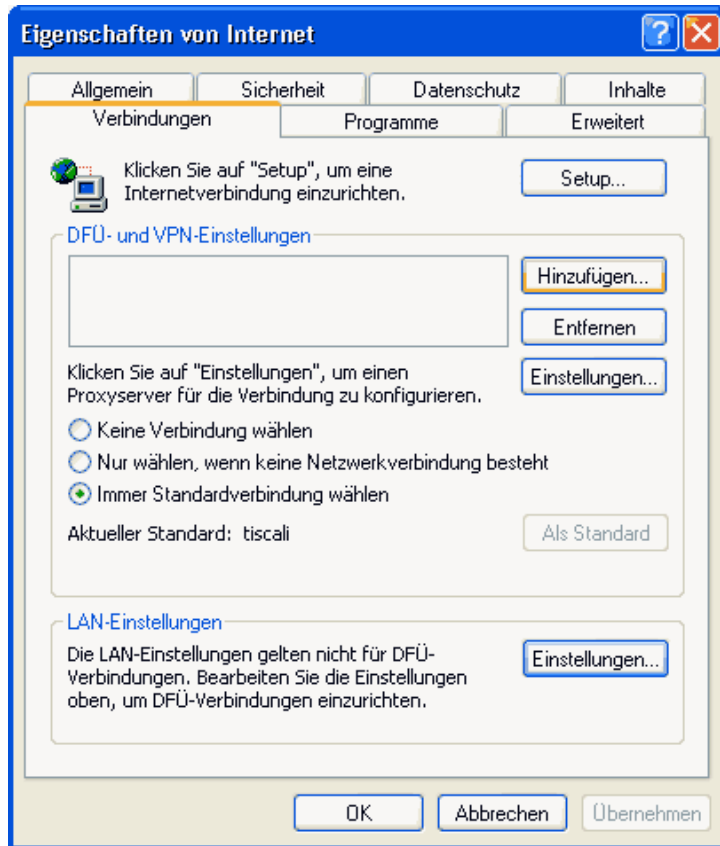
3. Klicken Sie auf das Symbol "Internetoptionen".



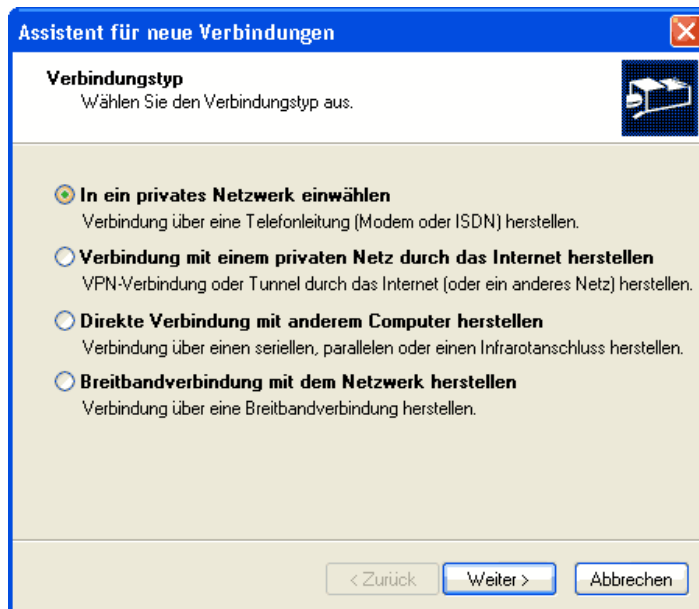
4. Geben Sie die Startseite gemäss Beispiel ein und wählen Sie das Register "Verbindungen".



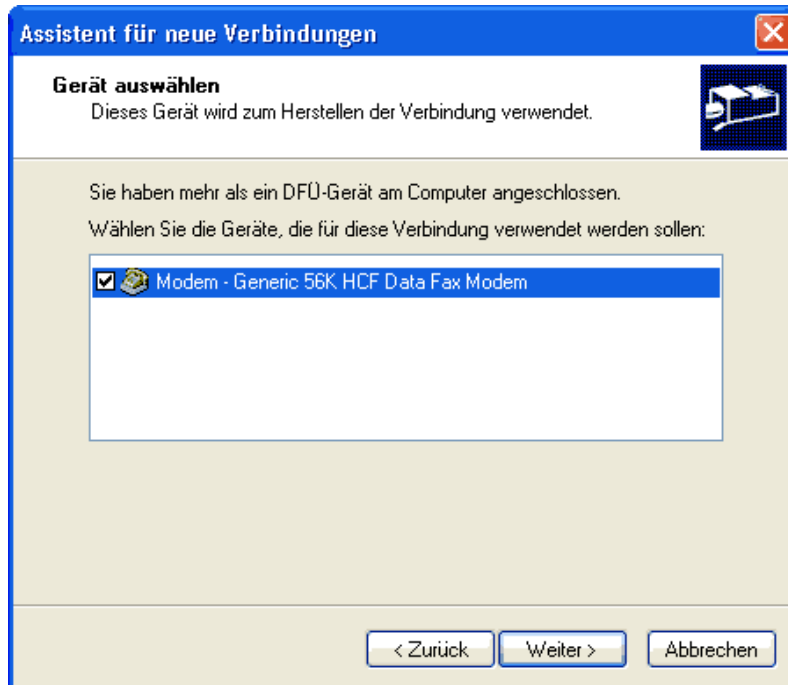
5. Aktivieren Sie "Immer Standardverbindung wählen". Klicken Sie auf "Hinzufügen...".



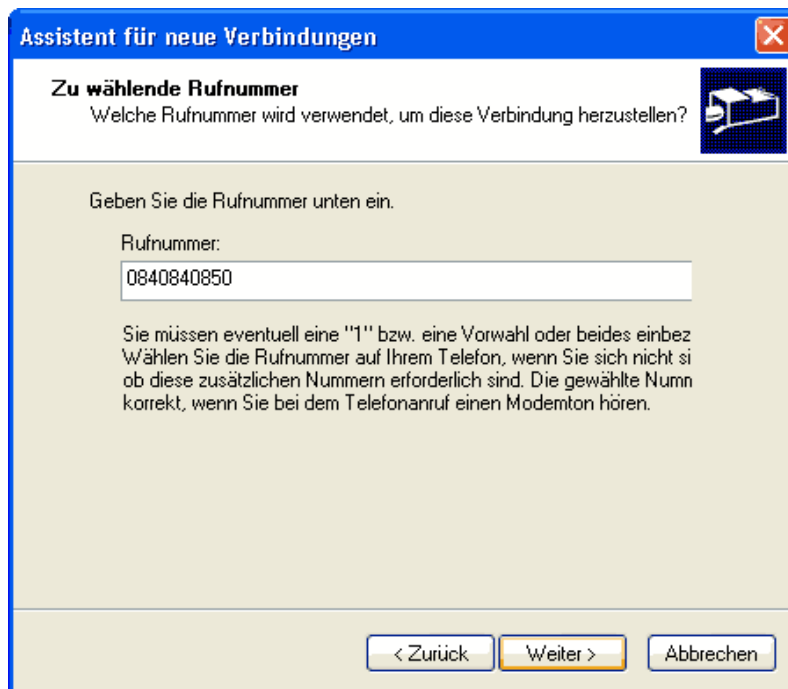
6. Aktivieren Sie "In ein privates Netzwerk einwählen". Bestätigen Sie mit "Weiter".



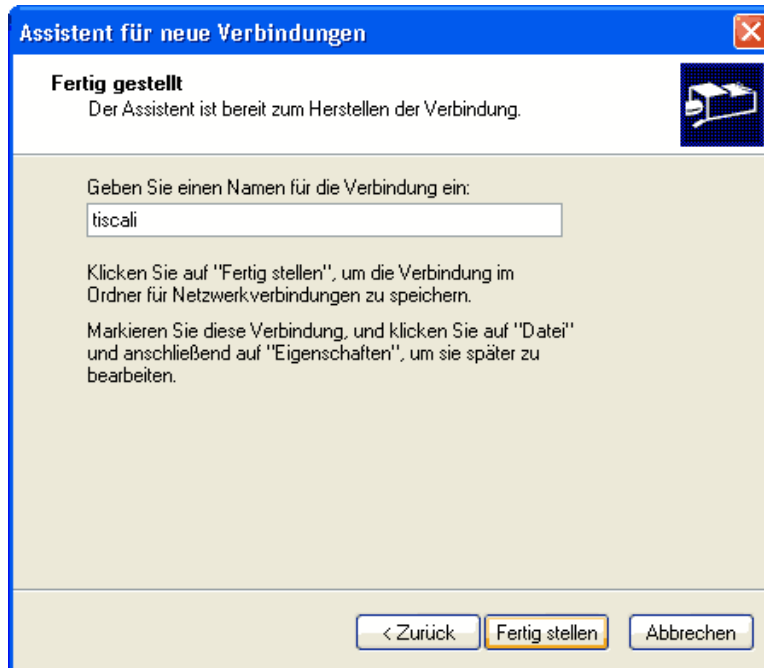
7. Wählen Sie Ihr Modem. Bestätigen Sie mit "Weiter".



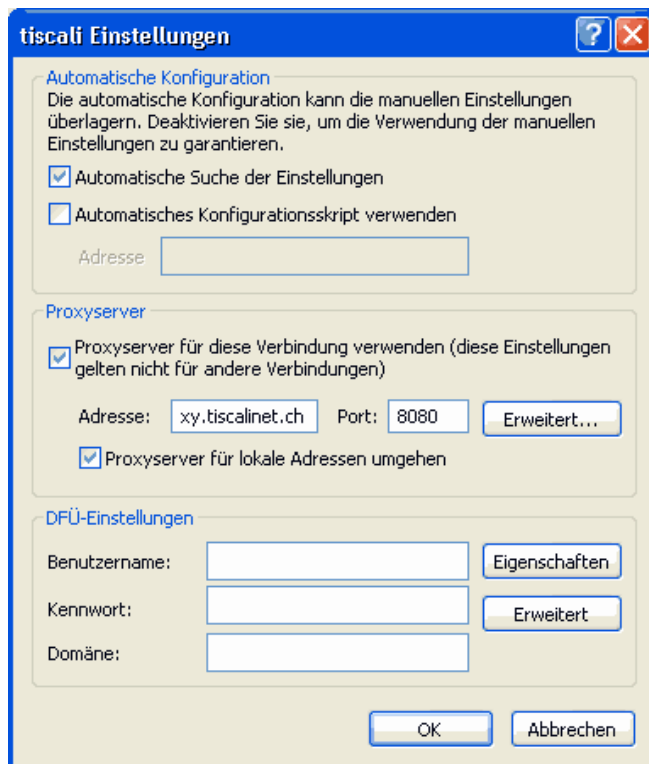
8. Geben Sie folgende Einwahlnummer ein: **0840840850**. Bestätigen Sie mit "Weiter".



9. Benennen Sie Ihre Verbindung (zum Beispiel mit tiscali). Klicken Sie auf "Fertig stellen".



10. Aktivieren Sie "Automatische Suche der Einstellungen" und "Proxyserver für diese Verbindung verwenden". Geben Sie die Adresse **proxy.tiscalinnet.ch** und den Anschluss **8080** ein. Aktivieren Sie "Proxyserver für lokale Adressen umgehen". Klicken Sie auf "Erweitert".



11. Kontrollieren Sie die Einstellungen gemäss Beispiel. Bestätigen Sie mit "OK".

Proxyeinstellungen

Server

Typ	Adresse des Proxyservers	Port
HTTP:	proxy.tiscalinet.ch	8080
Secure:	proxy.tiscalinet.ch	8080
FTP:	proxy.tiscalinet.ch	8080
Gopher:	proxy.tiscalinet.ch	8080
Socks:		

Für alle Protokolle denselben Server verwenden

Ausnahmen

Für Adressen, die wie folgt beginnen, keinen Proxyserver verwenden:

www.tiscalinet.ch;tiscalinet.ch;netmail.tiscalinet.ch|

Verwenden Sie das Semikolon (;) als Trennzeichen.

OK Abbrechen

12. Geben Sie Ihren Benutzernamen und Ihr Kennwort ein. Schreiben Sie alles klein. Klicken Sie auf "Eigenschaften".

tiscali Einstellungen

Automatische Konfiguration

Die automatische Konfiguration kann die manuellen Einstellungen überlagern. Deaktivieren Sie sie, um die Verwendung der manuellen Einstellungen zu garantieren.

Automatische Suche der Einstellungen

Automatisches Konfigurationsskript verwenden

Adresse:

Proxyserver

Proxyserver für diese Verbindung verwenden (diese Einstellungen gelten nicht für andere Verbindungen)

Adresse: Port:

Proxyserver für lokale Adressen umgehen

DFÜ-Einstellungen

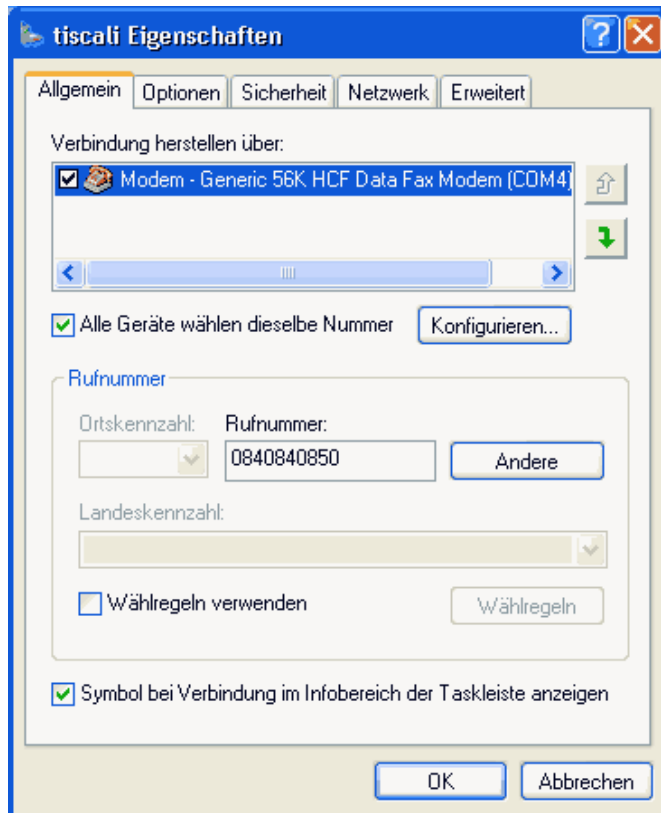
Benutzername:

Kennwort:

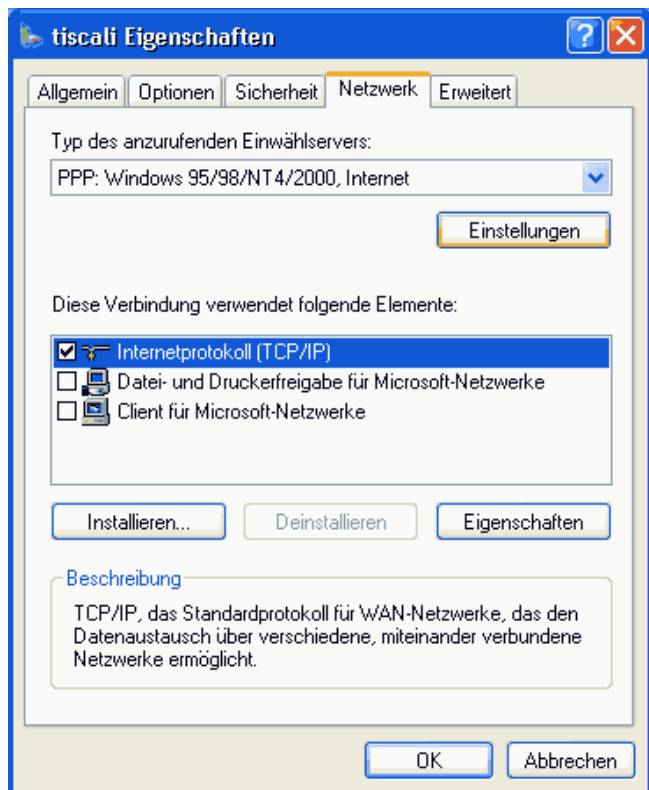
Domäne:

OK Abbrechen

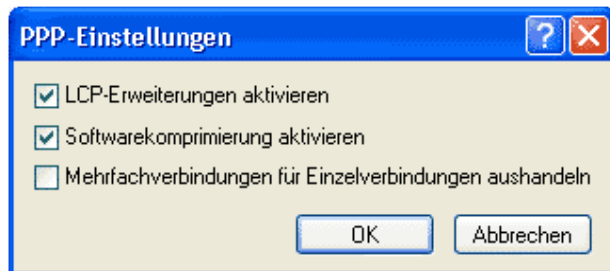
13. Wählen Sie das Register "Netzwerk".



14. Klicken Sie "auf Einstellungen".



15. Deaktivieren Sie "Mehrfachverbindungen für Einzelverbindungen aushandeln".
Betätigen Sie mit "OK".



Damit ist die Internet Explorer 6 Konfiguration abgeschlossen. Schliessen Sie alle Fenster und starten Sie Ihr System (PC) neu.