

Internet Explorer 6 - Windows 2000

Um den Internet Explorer 6 unter Windows 2000 korrekt zu konfigurieren, führen Sie bitte nachfolgende Schritte aus:

1. Klicken Sie auf das Symbol "Arbeitsplatz".



Arbeitsplatz

2. Klicken Sie auf das Symbol "Systemsteuerung".



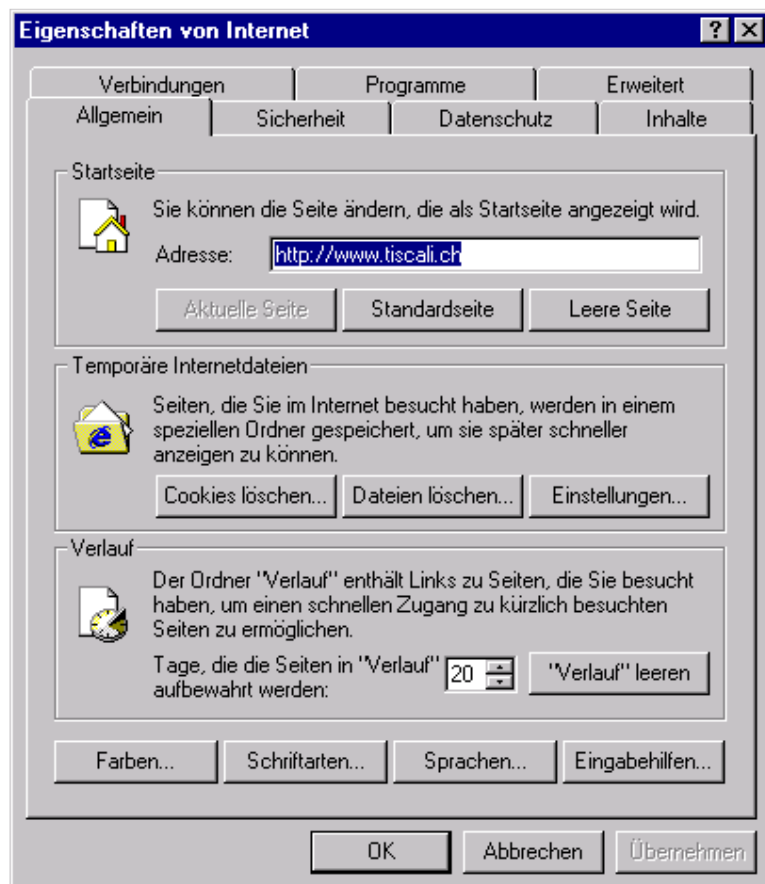
Systemsteuerung

3. Klicken Sie auf das Symbol "Internetoptionen".

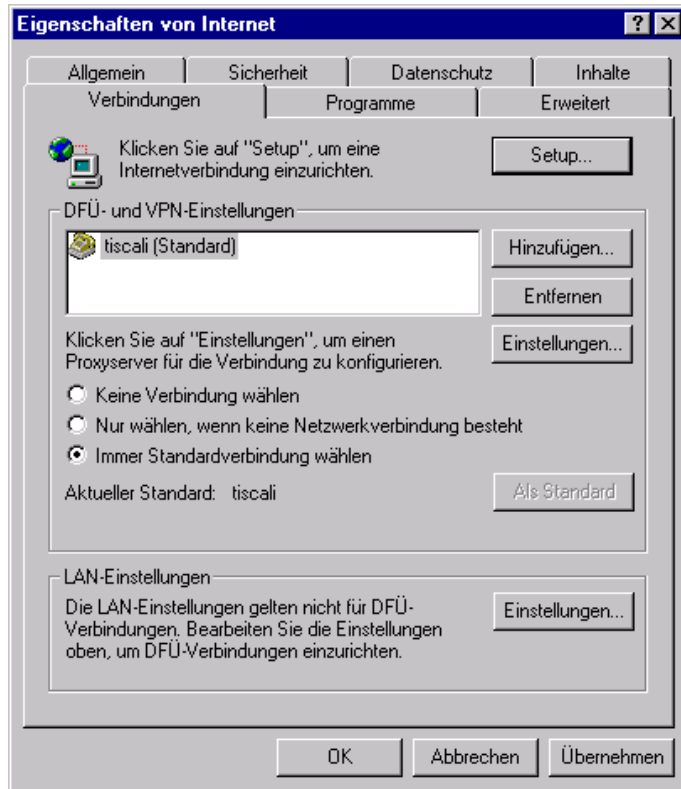


Internetoptionen

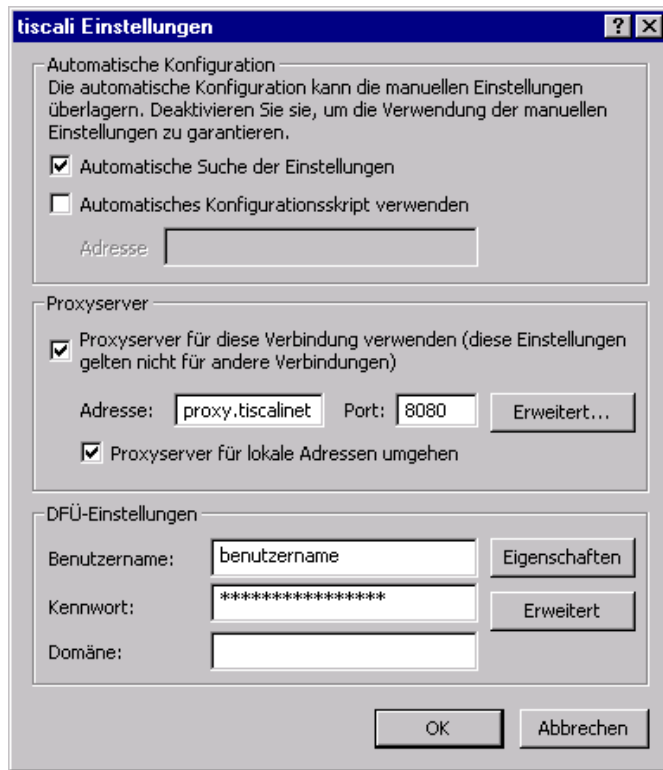
4. Geben Sie die Startseite gemäss Beispiel ein und wählen Sie das Register "Verbindungen".



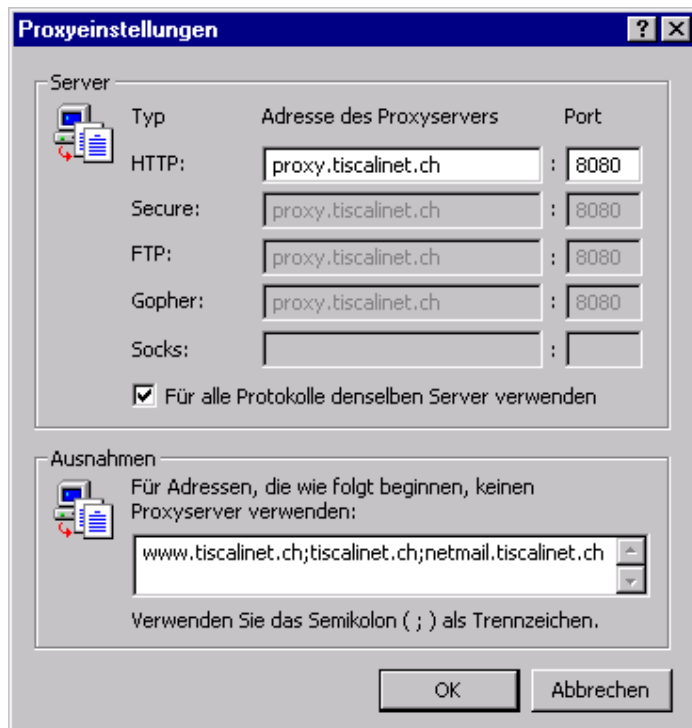
5. Aktivieren Sie "Immer Standardverbindung wählen". Klicken Sie auf "Einstellungen".



6. Aktivieren Sie "Automatische Suche der Einstellungen" und "Proxyserver für diese Verbindung verwenden". Geben Sie die Adresse **proxy.tiscalinet.ch** und den Anschluss **8080** ein. Aktivieren Sie "Für lokale Adressen (Intranet) Proxyserver umgehen". Klicken Sie auf "Erweitert".



7. Kontrollieren Sie die Einstellungen gemäss Beispiel. Bestätigen Sie mit "OK".



8. Geben Sie Ihren Benutzernamen und Ihr Kennwort ein. Schreiben Sie alles klein. Klicken Sie auf "Eigenschaften".

tiscali Einstellungen [?] [X]

Automatische Konfiguration
 Die automatische Konfiguration kann die manuellen Einstellungen überlagern. Deaktivieren Sie sie, um die Verwendung der manuellen Einstellungen zu garantieren.

Automatische Suche der Einstellungen
 Automatisches Konfigurationsskript verwenden

Adresse:

Proxyserver

Proxyserver für diese Verbindung verwenden (diese Einstellungen gelten nicht für andere Verbindungen)

Adresse: Port:

Proxyserver für lokale Adressen umgehen

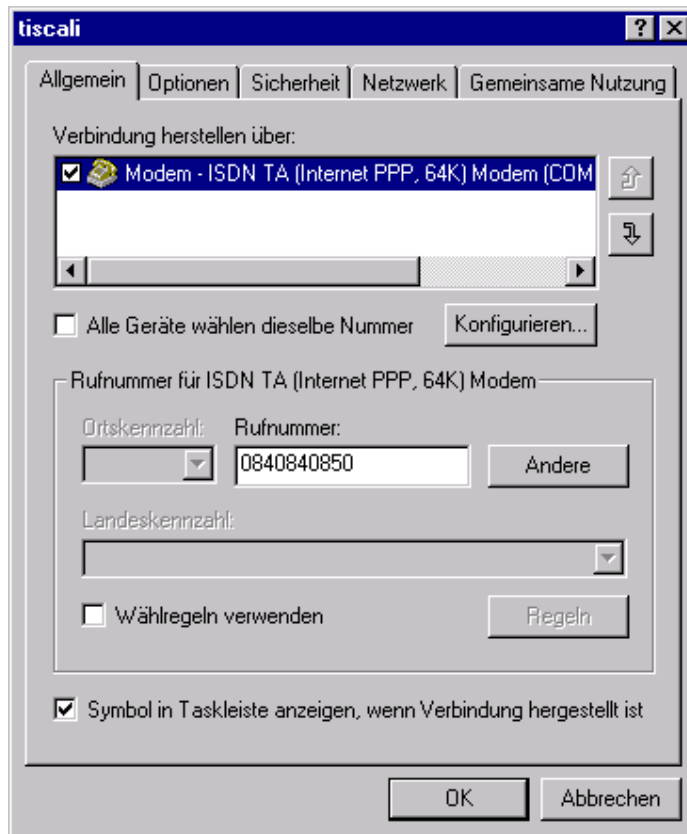
DFÜ-Einstellungen

Benutzername:

Kennwort:

Domäne:

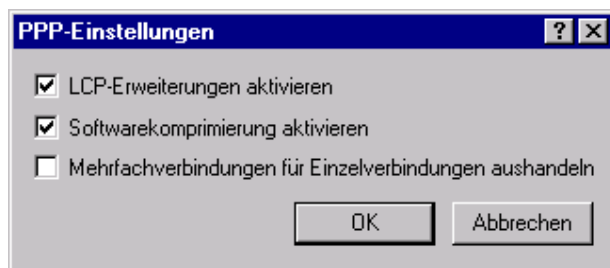
9. Wählen Sie das Register "Netzwerk".



10. Klicken Sie auf "Einstellungen".



11. Deaktivieren Sie "Mehrfachverbindungen für Einzelverbindungen aushandeln". Bestätigen Sie mit "OK".



Damit ist die Internet Explorer 6 Konfiguration abgeschlossen. Schliessen Sie alle Fenster und starten Sie Ihr System (PC) neu.