

Internet Explorer 6 - Windows 2000

Um den Internet Explorer 6 unter Windows 2000 korrekt zu konfigurieren, führen Sie bitte nachfolgende Schritte aus:

1. Klicken Sie auf das Symbol "Arbeitsplatz".



Arbeitsplatz

2. Klicken Sie auf das Symbol "Systemsteuerung".



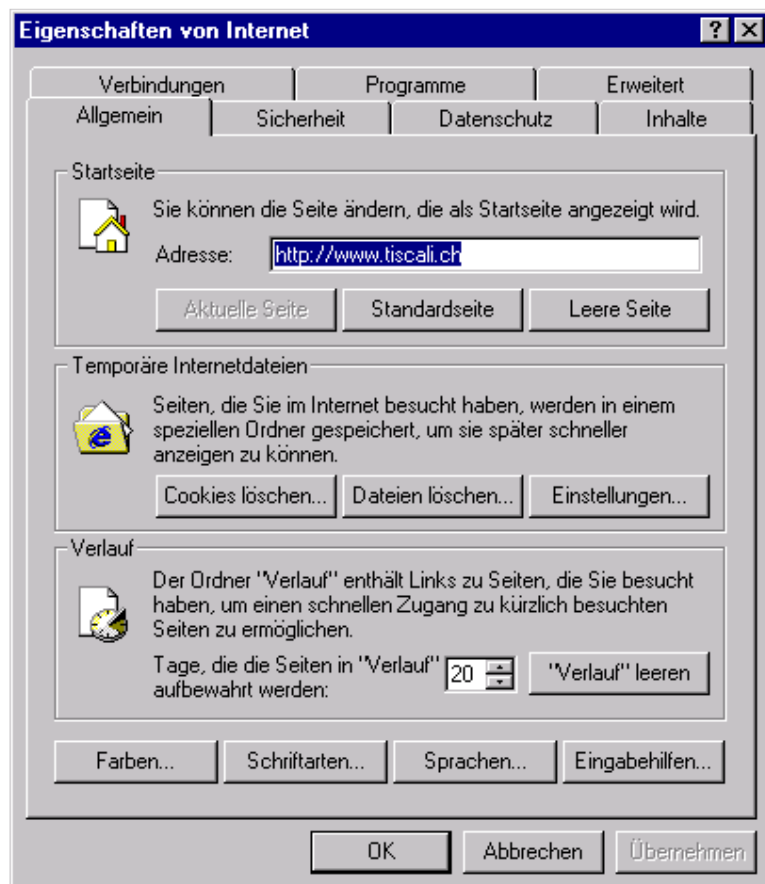
Systemsteuerung

3. Klicken Sie auf das Symbol "Internetoptionen".

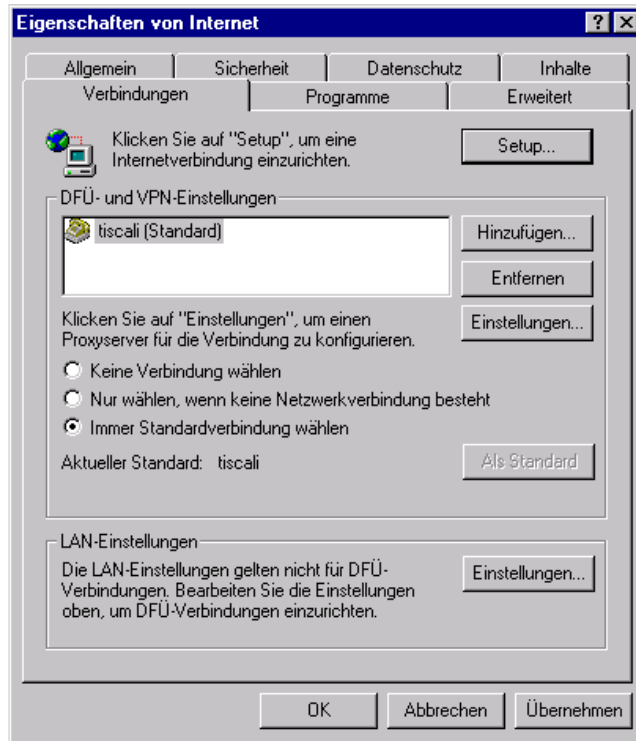


Internetoptionen

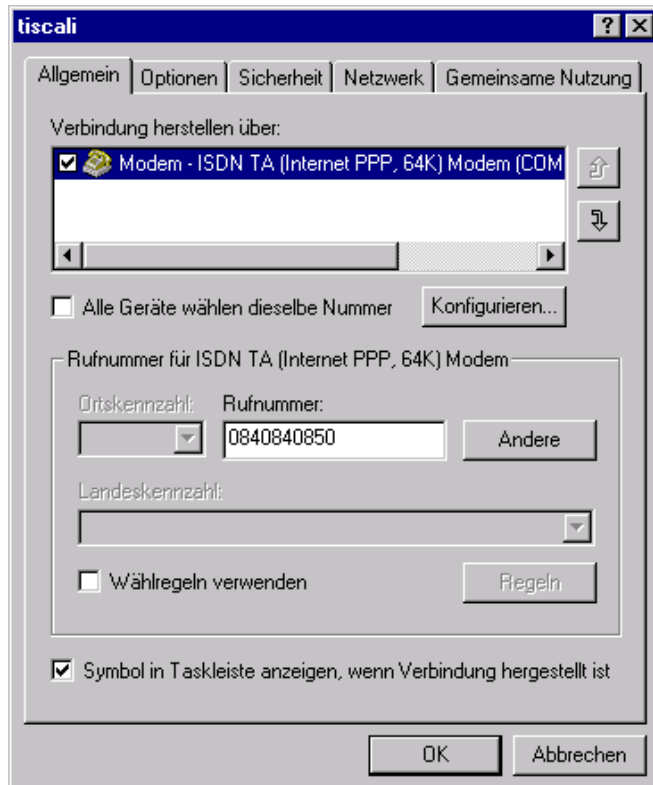
4. Geben Sie die Startseite gemäss Beispiel ein und wählen Sie das Register "Verbindungen".



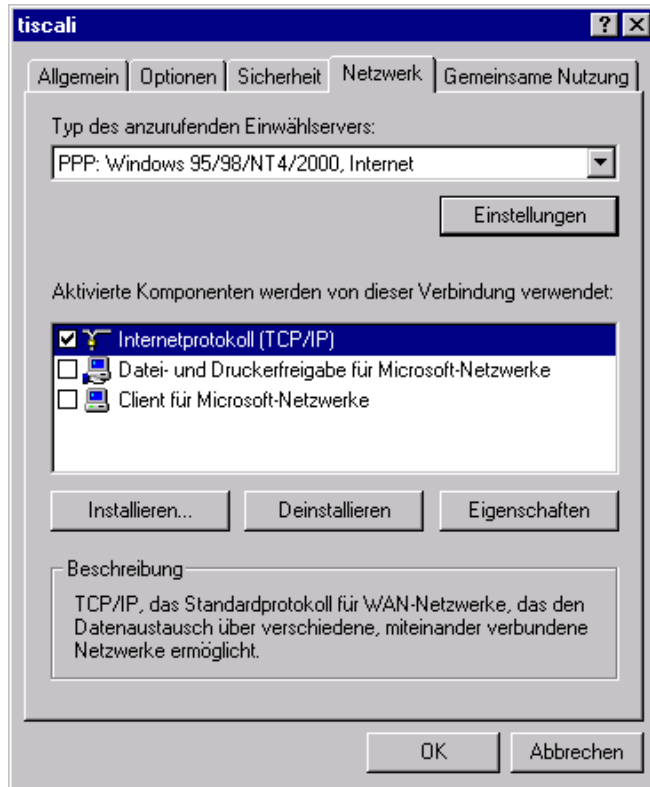
5. Aktivieren Sie "Immer Standardverbindung wählen". Klicken Sie auf "Einstellungen".



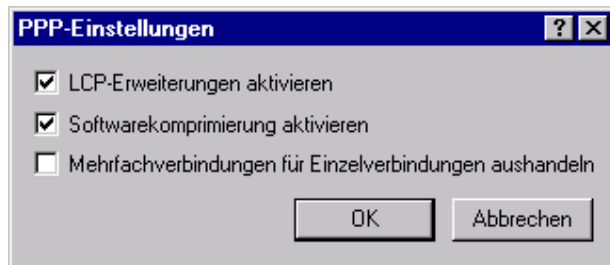
6. Wählen Sie das Register "Netzwerk".



7. Klicken Sie auf "Einstellungen".



11. Deaktivieren Sie "Mehrfachverbindungen für Einzelverbindungen aushandeln". Bestätigen Sie mit "OK".



Damit ist die Internet Explorer 6 Konfiguration abgeschlossen. Schliessen Sie alle Fenster und starten Sie Ihr System (PC) neu.