

TCP/IP Installation - Windows 2000

Um das TCP/IP-Netzwerk unter Windows 2000 korrekt zu konfigurieren, führen Sie bitte nachfolgende Schritte aus:

1. Klicken Sie auf das Symbol "Arbeitsplatz".



Arbeitsplatz

2. Klicken Sie auf das Symbol "Systemsteuerung".



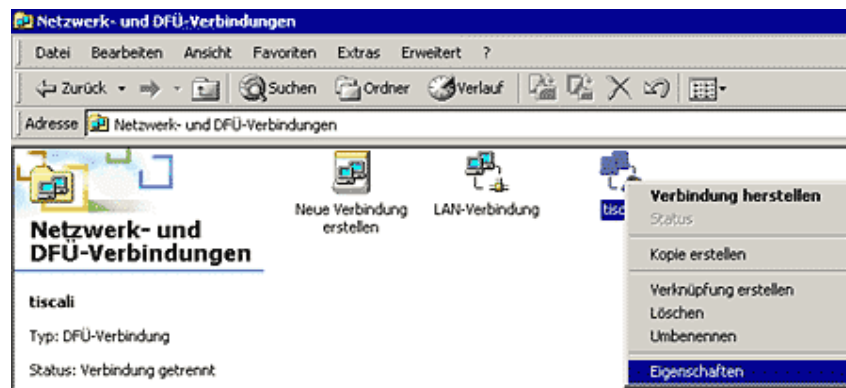
Systemsteuerung

3. Klicken Sie auf das Symbol "Netzwerk- und DFÜ-Eigenschaften".

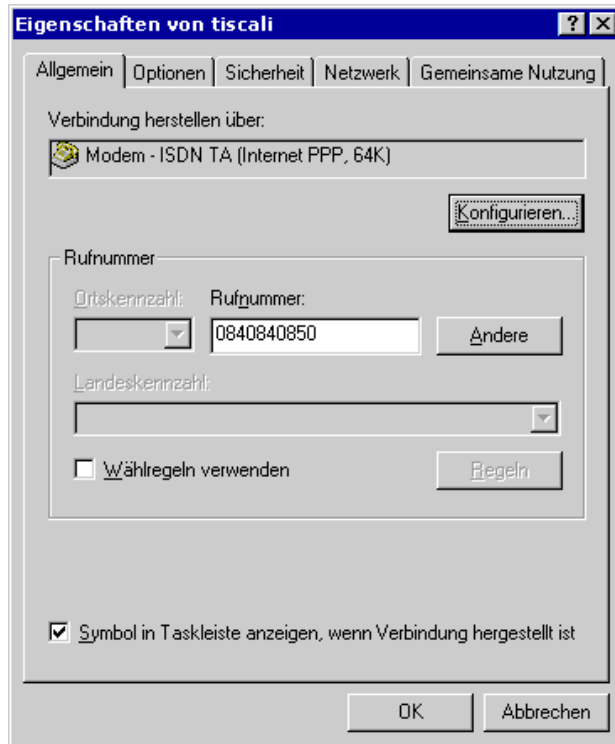


Netzwerk- und
DFÜ-Verbindungen

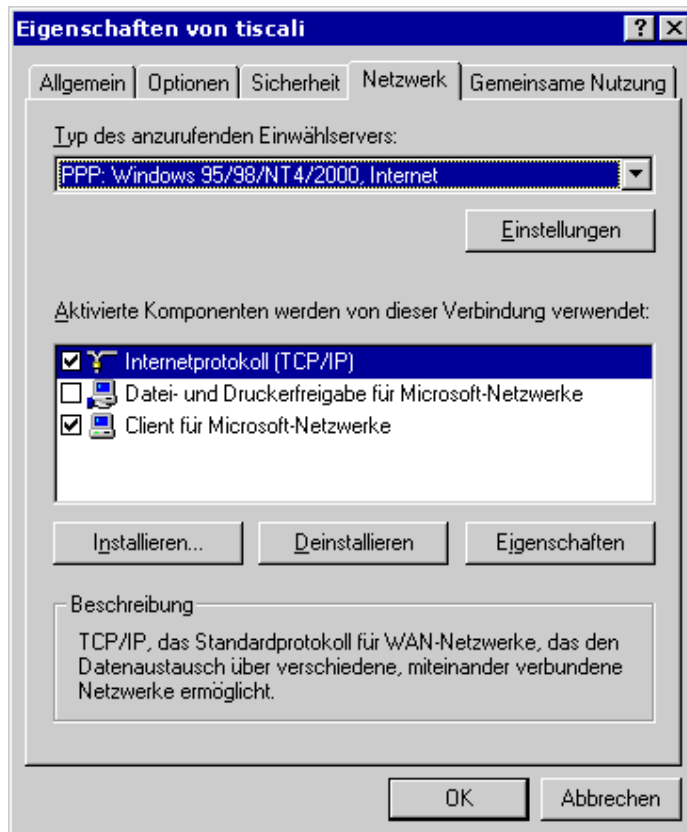
4. Klicken Sie mit der rechten Maustaste auf das Symbol Ihrer "tiscali-Verbindung". Wählen Sie mit der linken Maustaste "Eigenschaften".



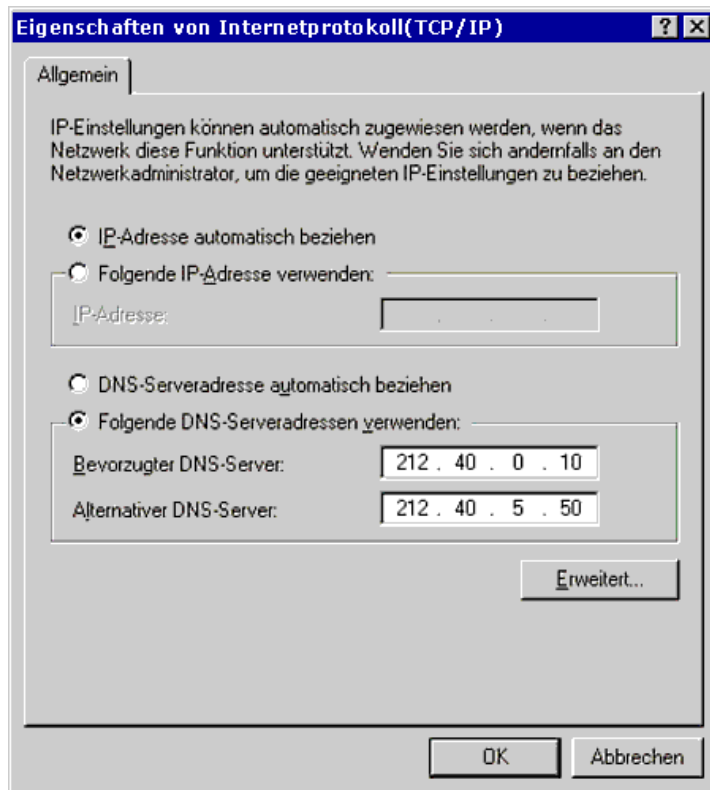
5. Wählen Sie das Register "Netzwerk".



6. Wählen Sie "Internetprotokoll (TCP/IP) aus. "Klicken Sie auf "Eigenschaften".



7. Aktivieren Sie "Folgende DNS-Serveradressen verwenden:" und geben Sie die DNS gemäss Beispiel ein.



Damit ist die TCP/IP-Konfiguration abgeschlossen. Schliessen Sie alle Fenster und starten Sie Ihr System (PC) neu.