

Internet Explorer 5 Konfiguration mit Assistent

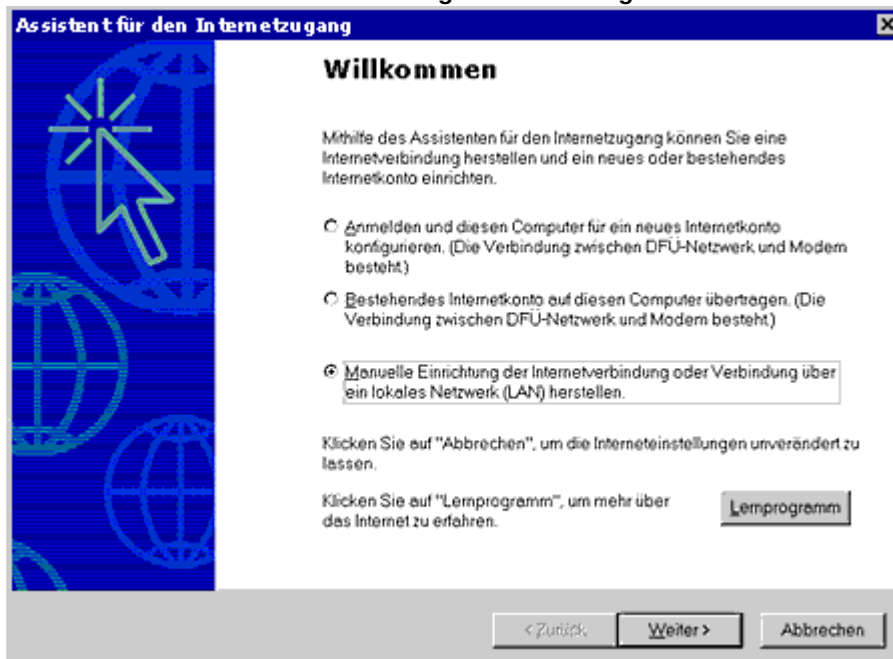
Um den Internet Explorer 5 mit Assistent unter Windows 98 korrekt zu konfigurieren, führen Sie bitte nachfolgende Schritte aus:

1. Klicken Sie auf das Symbol "Assistent für den Internetzugang".

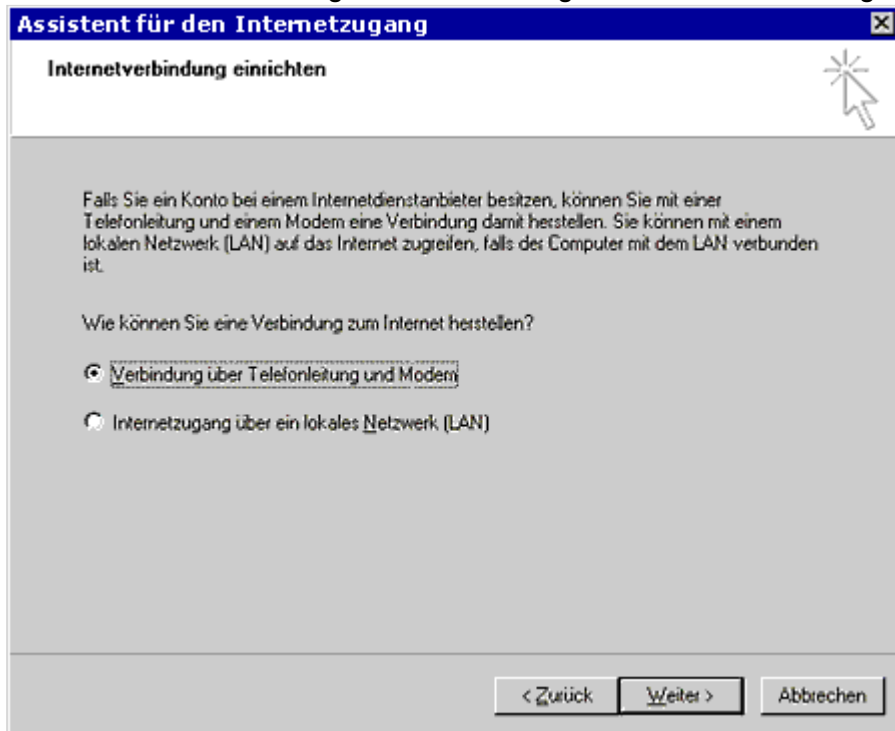


Assistent für den Internetzugang

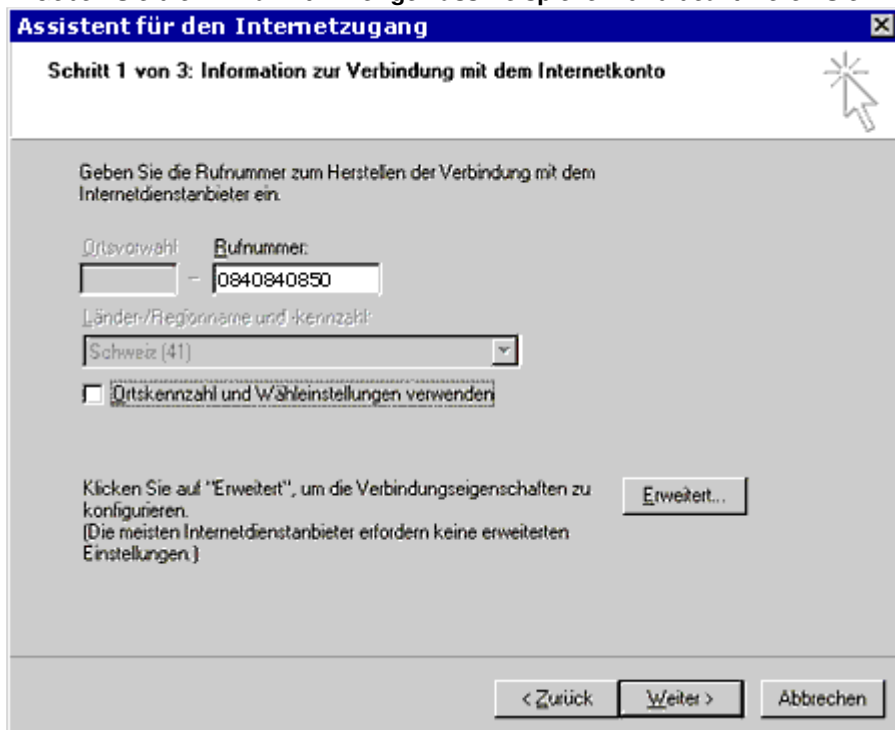
2. Aktivieren Sie "Manuelle Einrichtung..." und bestätigen Sie mit "Weiter".



3. Aktivieren Sie "Verbindung über Telefonleitung und Modem" und bestätigen Sie mit "Weiter".




4. Geben Sie die Einwahlnummer gemäss Beispiel ein und deaktivieren Sie "mit Landes- Ortskennzahl wählen".



5. Geben Sie Ihren Benutzernamen und Ihr Kennwort (Passwort) ein. Bestätigen Sie mit "Weiter".

Assistent für den Internetzugang [X]

Schritt 2 von 3: Information zur Anmeldung für das Internetkonto 

Geben Sie den Namen und das Kennwort ein, mit dem Sie sich bei Ihrem Internetdienstanbieter anmelden. Ihr Name kann auch als Benutzer-ID verwendet werden. Für den Benutzernamen und das Kennwort wenden Sie sich an Ihren Internetdienstanbieter.


Benutzername:

Kennwort:

< Zurück Weiter > Abbrechen

6. Ihre Verbindung lautet vtx. Bestätigen Sie mit "Weiter".

Assistent für den Internetzugang [X]

Schritt 3 von 3: Konfiguration des Computers 

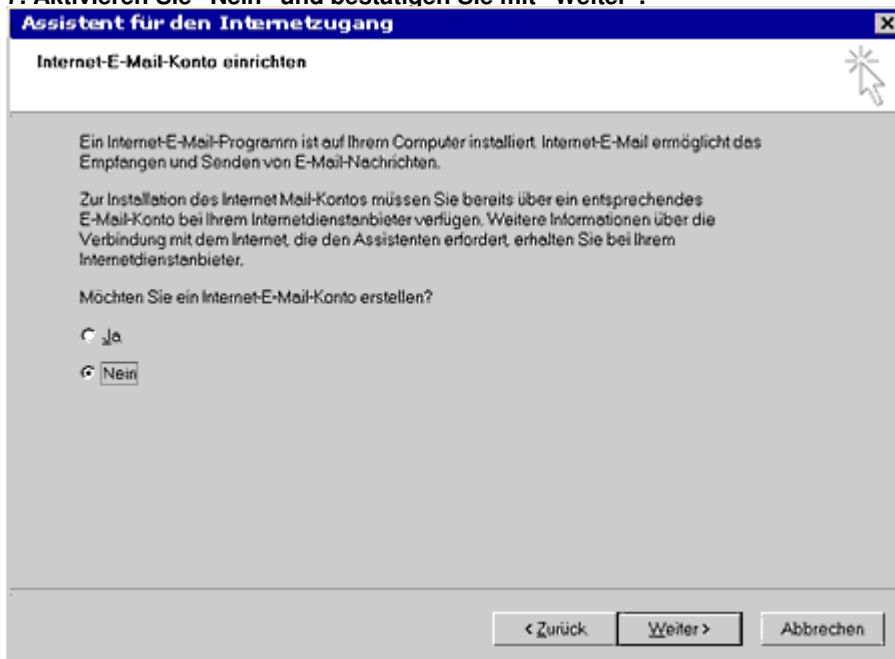
Die Information über Ihr Internetkonto ist als DFÜ-Netzwerkverbindung unter dem Namen zusammengefasst, den Sie dafür vergeben haben.

Geben Sie einen Namen für Ihr Internet Mail-Konto ein. Sie können entweder den Namen Ihres Internetdienstanbieters oder jeden beliebigen anderen Namen verwenden.

Name der Verbindung:

< Zurück Weiter > Abbrechen

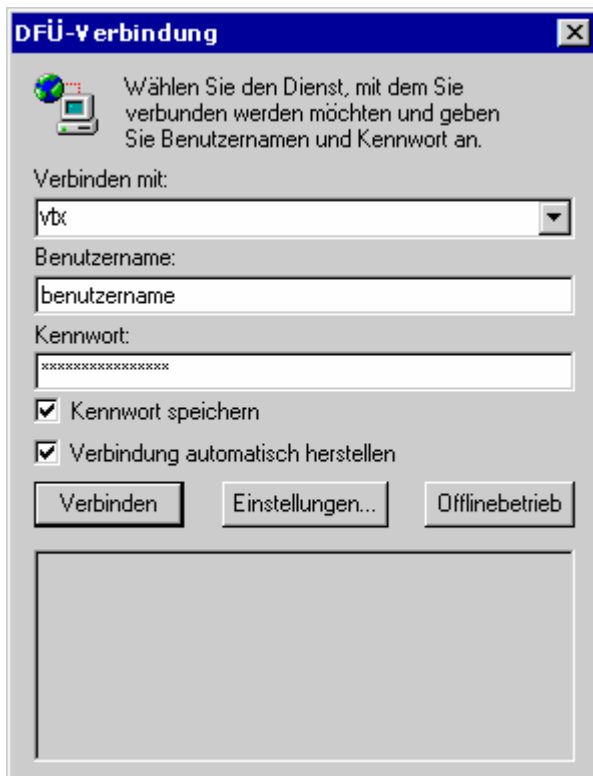
7. Aktivieren Sie "Nein" und bestätigen Sie mit "Weiter".



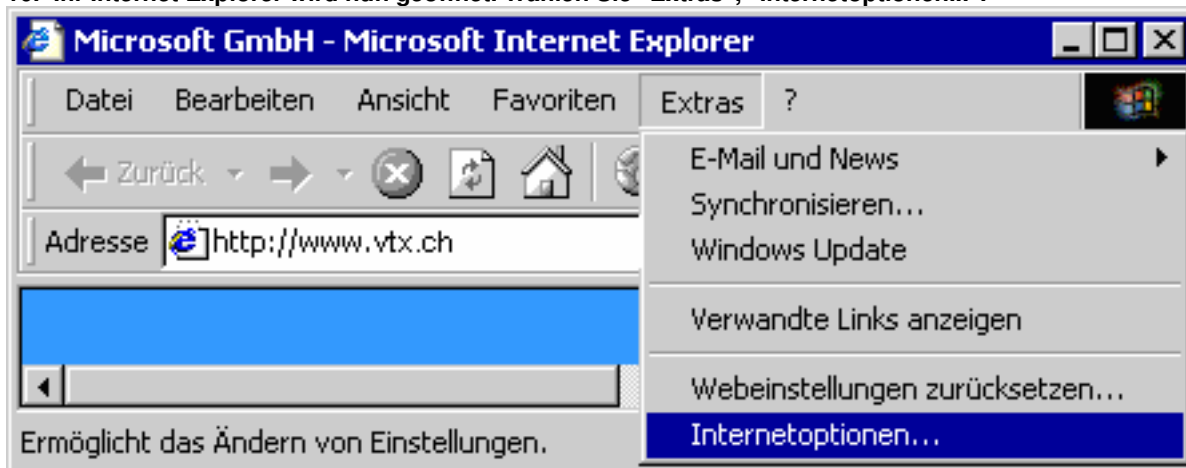
8. Aktivieren Sie das Kontrollkästchen und klicken Sie auf "Fertigstellen".



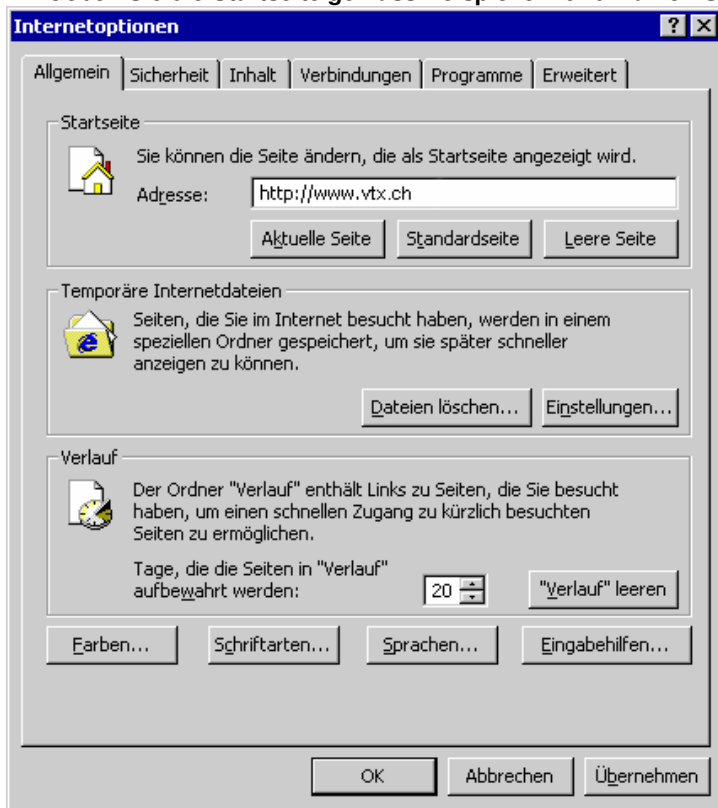
9. Aktivieren Sie "Verbindung automatisch herstellen" und klicken Sie auf "Verbinden".



10. Ihr Internet Explorer wird nun geöffnet. Wählen Sie "Extras", "Internetoptionen...".



11. Geben Sie die Startseite gemäss Beispiel ein und wählen Sie das Register "Verbindungen".



12. Aktivieren Sie "Immer Standardverbindung wählen" und klicken Sie auf "Einstellungen...".



13. Geben Sie unter "DFÜ-Einstellungen" Ihren Benutzernamen und Ihr Kennwort (Passwort) ein. Schreiben Sie alles klein. Klicken Sie auf "Eigenschaften".

tiscali Einstellungen

Automatische Konfiguration
 Die automatische Konfiguration könnte die manuellen Einstellungen überlagern. Deaktivieren Sie sie, wenn Sie die Verwendung der manuellen Einstellungen garantieren möchten.

Automatische Suche der Einstellungen
 Automatisches Konfigurationsskript verwenden

Adresse:

Proxyserver
 Proxyserver verwenden
 Adresse: Anschluss: **Erweitert...**
 Proxyserver für lokale Adressen umgehen

DFÜ-Einstellungen
 Benutzername: **Eigenschaften**
 Kennwort: **Erweitert**
 Domäne:

Diese Verbindung nicht für Internetprogramme zulassen

OK Abbrechen

14. Deaktivieren Sie "Ortsvorwahl und Wählparameter verwenden". Wählen Sie das Register "Servertypen".

vtx

Allgemein | **Servertypen** | Skript | Multilink

vtx

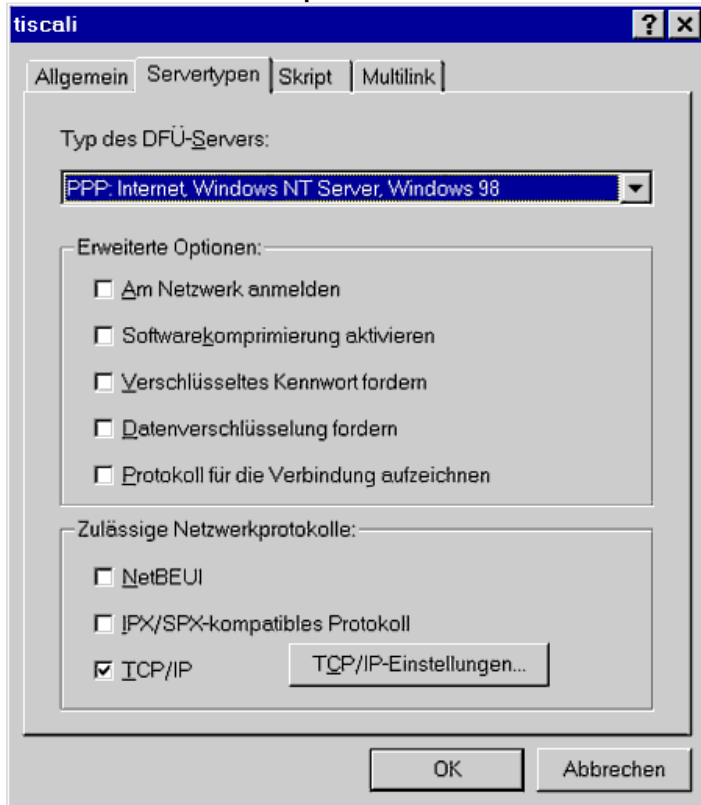
Rufnummer:
 Ortsvorwahl: Rufnummer:
 Landesvorwahl:

Ortsvorwahl und Wählparameter verwenden

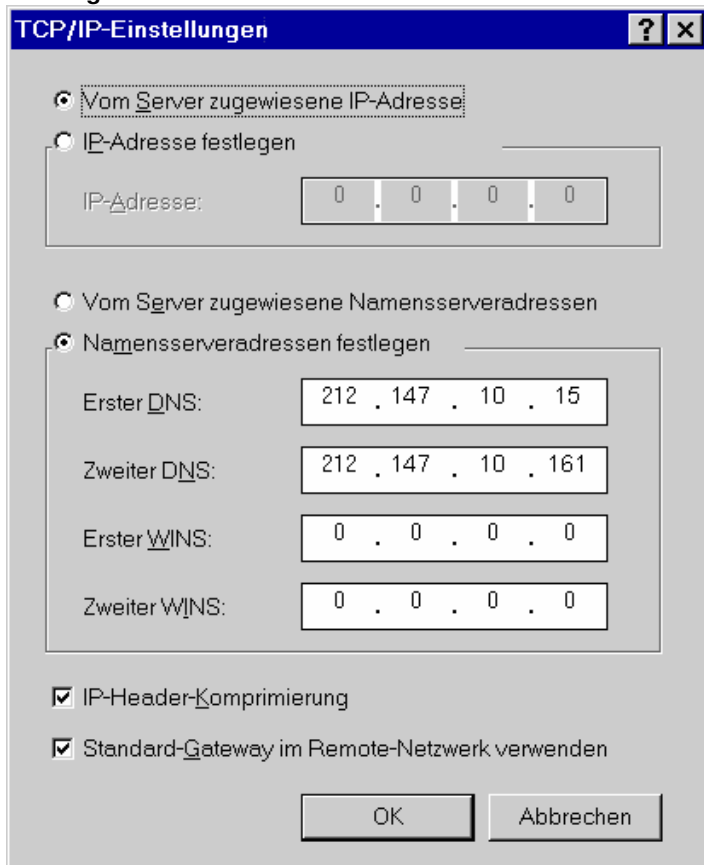
Verbinden über:
 Konfigurieren...

OK Abbrechen

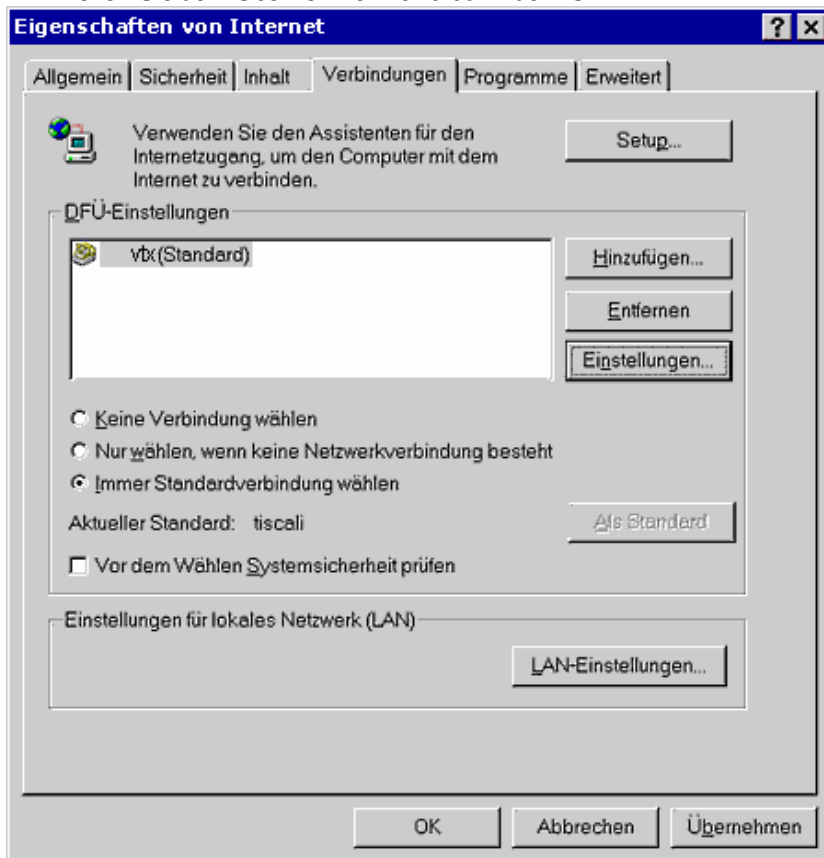
15. Deaktivieren Sie alle Optionen ausser "TCP/IP". Klicken Sie auf "TCP/IP-Einstellungen".



16. Aktivieren Sie "Namensserveradressen festlegen". Geben Sie die erste und zweite DNS gemäss Beispiel ein. Bestätigen Sie mit "OK".



17. Klicken Sie auf "Übernehmen" und dann auf "OK".



Damit ist die Konfiguration von Internet Explorer 5 mit Assistent abgeschlossen. Schliessen Sie alle Fenster und starten Sie Ihr System (PC) neu.