

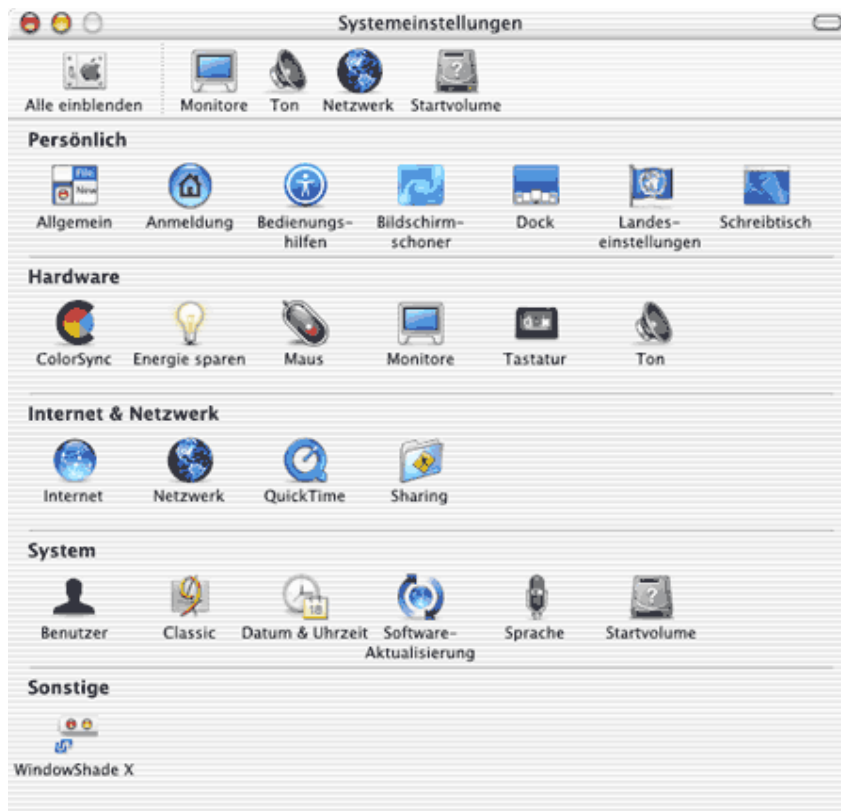
## MacOS X: Internet Einwahl

### MAC OSX INTERNET EINWAHL - ANALOG UND ISDN

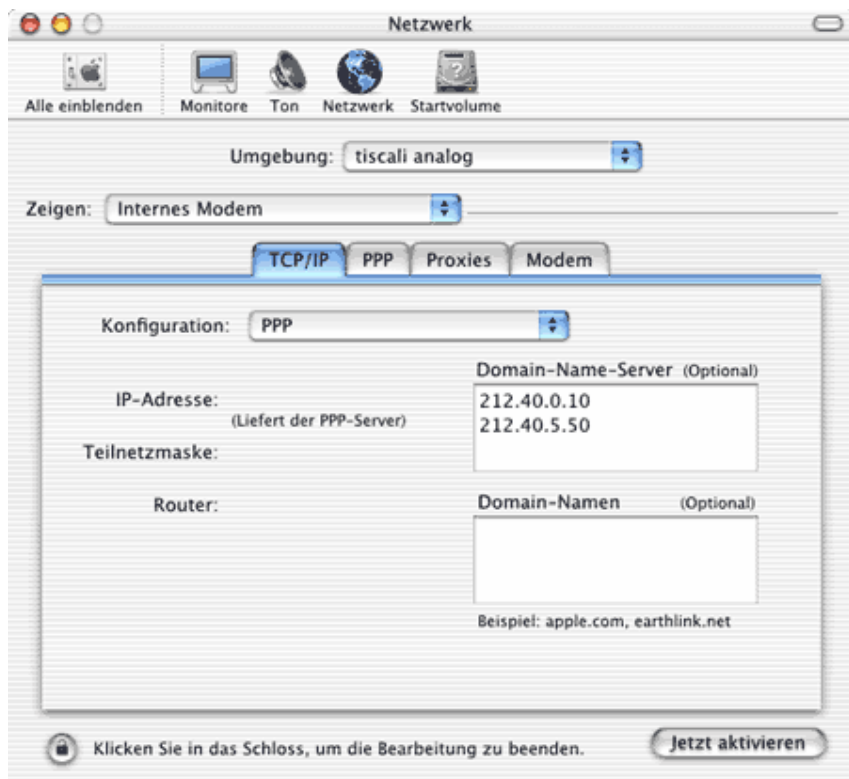
Um den Internetzugang unter MAC OSX korrekt zu konfigurieren, führen Sie bitte nachfolgende Schritte aus:



1. Klicken Sie auf das Symbol "System Preferences". Dieses finden Sie im "Dock" am unteren Bildschirmrand

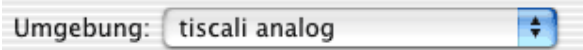


2. Klicken Sie auf das Symbol "Netzwerk".



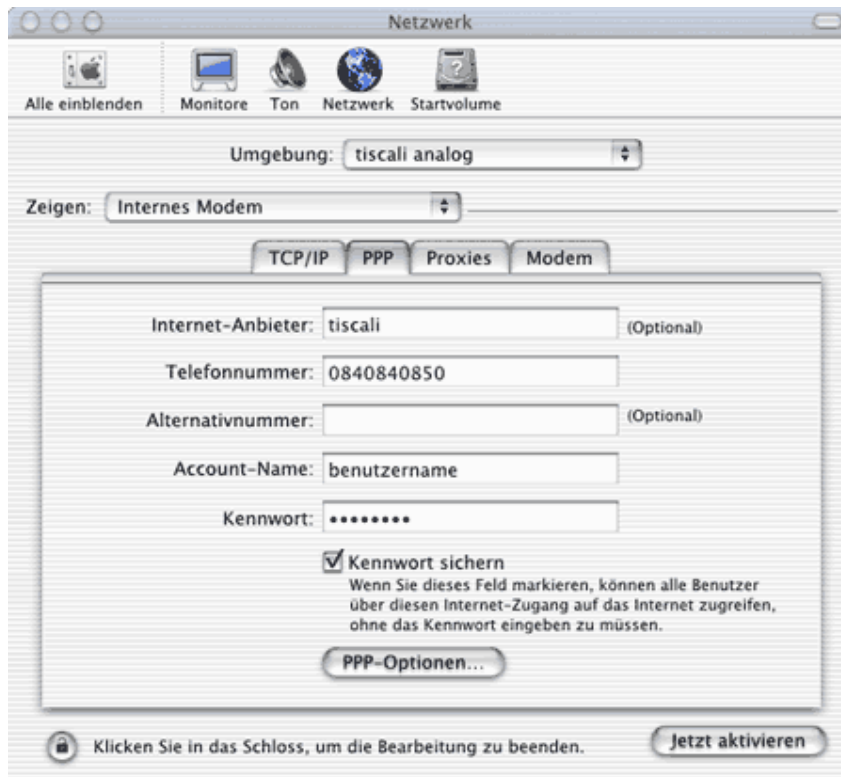
3. Im Fenster "Netzwerk" müssen Sie zuerst die Umgebung Ihrer Einwahl definieren.

Klicken Sie auf das Symbol "Umgebung" und wählen Sie die Option "Neue Umgebung...". Benennen Sie die Verbindung.  
Beispiel: tiscali analog. Bestätigen Sie mit "OK".

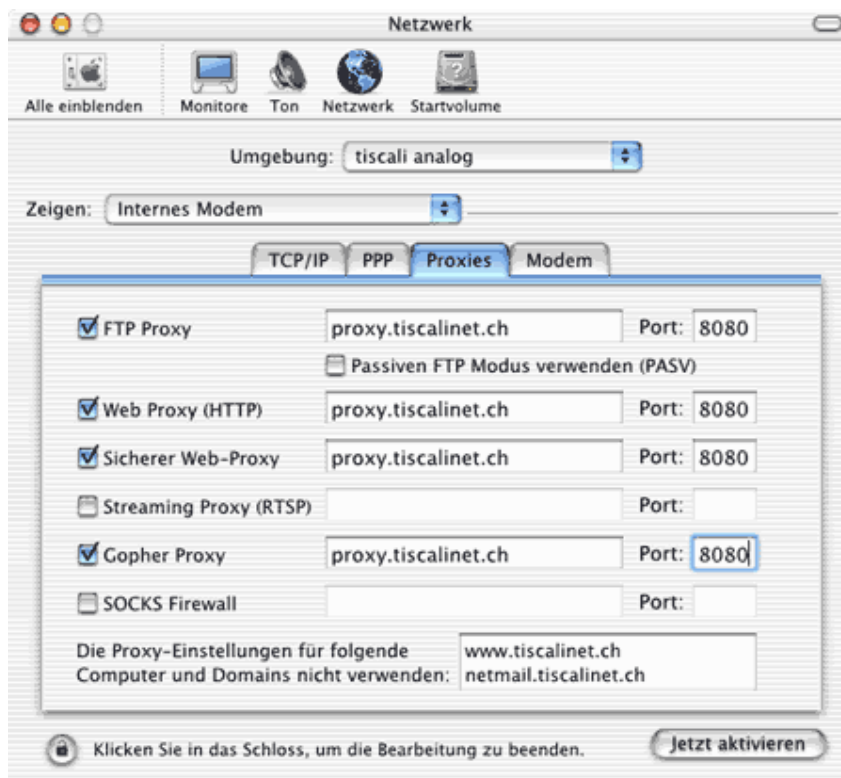


4. Um die Art Ihres Modems zu definieren, klicken Sie im Fenster "Netzwerk" auf das Symbol "Zeigen". Wählen Sie Ihre Umgebung aus. Beispiel: Internes Modem. Bestätigen Sie mit "OK". Wählen Sie das Register "TCP/IP". Stellen Sie die Konfiguration auf "PPP".

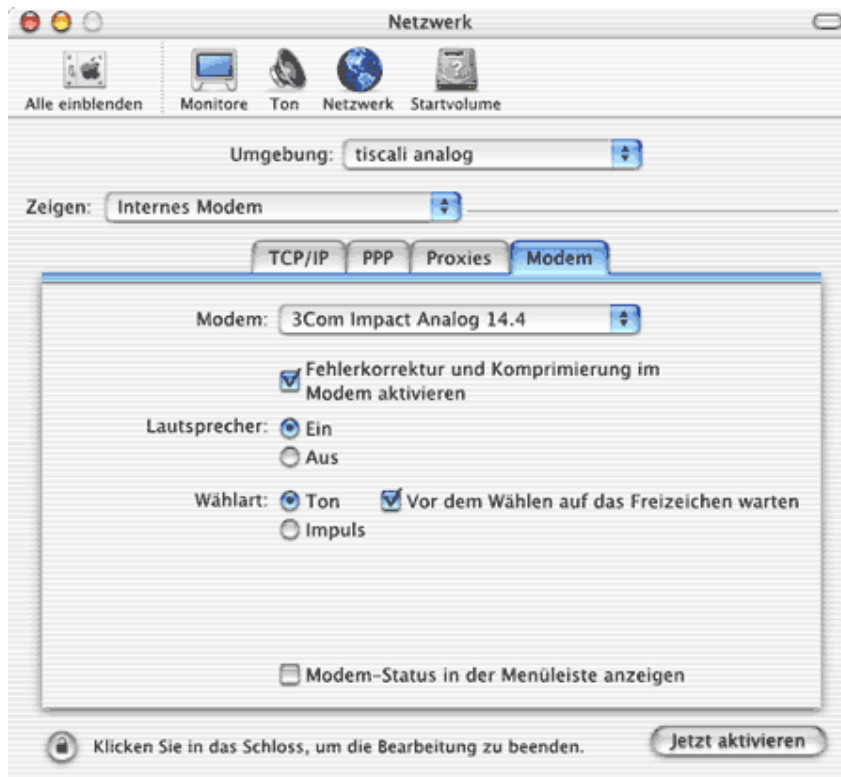




5. Wählen Sie das Register "PPP".  
Geben Sie folgende Daten ein:  
Internet-Anbieter: tiscali  
Telefonnummer:  
Swisscom: 084084085 / Sunrise  
Preselect: Ortsvorwahl + 5550083  
Account-Name: Ihr Benutzername  
Kennwort: Ihr Kennwort



6. Kontrollieren Sie die Einstellungen  
gemäß Beispiel. Bestätigen Sie mit  
"OK".



7. Wählen Sie das Register "Modem". Wählen Sie unter der Option "Modem" das von Ihnen installierte Modem an. Aktivieren Sie "Fehlerkorrektur und Komprimierung im Modem aktivieren". Wählen Sie unter "Lautsprecher" die Option "Ein", unter "Wählart" die Option "Ton" und "Vor dem Wählen auf das Freizeichen warten". Bestätigen Sie mit "jetzt aktivieren".



Macintosh HD

8. Schliessen Sie das Fenster "System Preferences". Klicken Sie auf Ihre Macintosh Festplatte. Das Symbol befindet sich auf Ihrem Desktop.



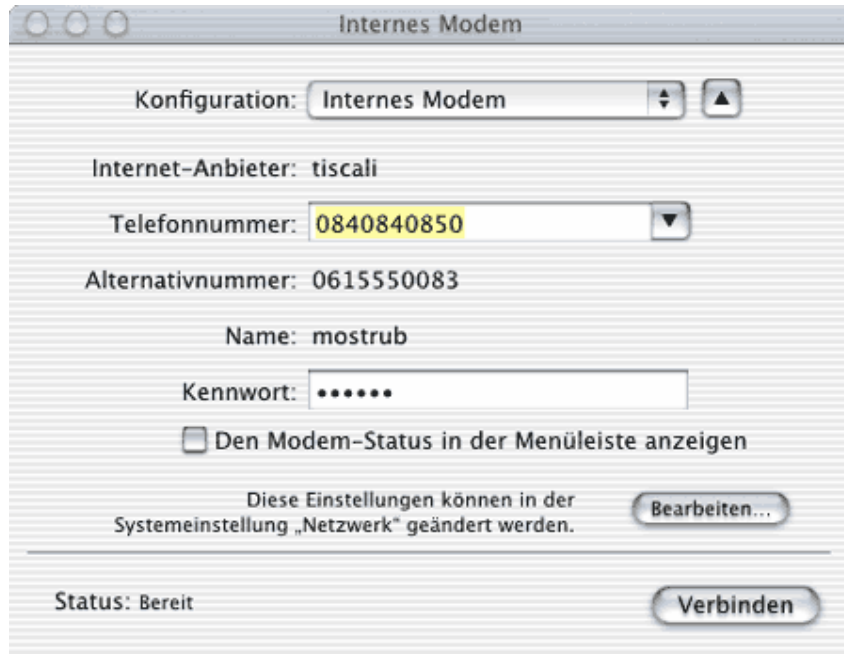
Applications

9. Klicken Sie auf das Symbol "Applications".



Internet Connect

10. Klicken Sie auf das Symbol "Internet Connect".



11. Klicken Sie auf das Symbole "Verbinden".

Die Einwahl Konfiguration Für Mac OS X ist abgeschlossen. Schliessen Sie alle Fenster und starten Sie Ihr System (Mac) neu.