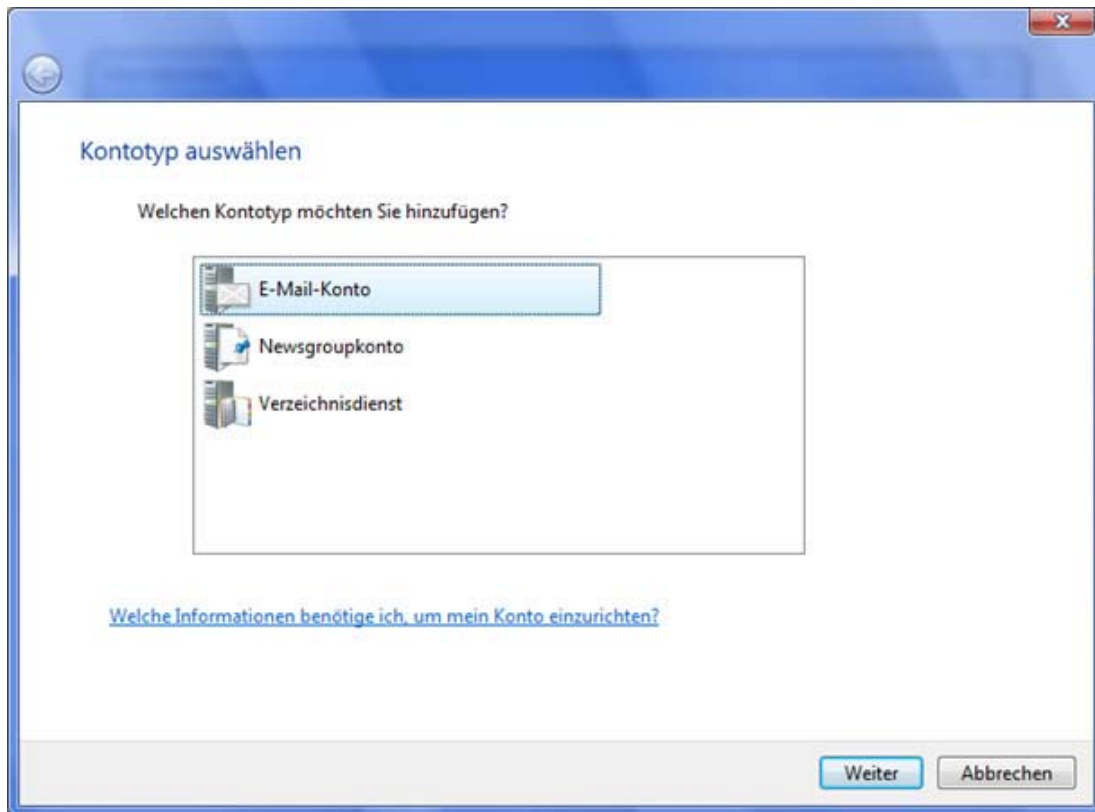


E-Mail Konfiguration für Windows Mail (Vista)

1. Klicken Sie auf das Menü Extras, und klicken Sie dann auf Konten.
2. Klicken Sie auf Hinzufügen, wählen Sie den Typ des hinzuzufügenden Kontos aus, klicken Sie auf Weiter, und folgen Sie dann den Anweisungen.



Wählen Sie E-Mail-Konto. Danach klicken Sie auf 'Weiter >'.

Ihr Name

Wenn Sie eine E-Mail-Nachricht senden, erscheint Ihr Name in der Nachricht im Feld "Von". Geben Sie Ihren Namen so ein, wie er angezeigt werden soll.

Anzeigename:

Beispiel: Jens Mander

[Wo finde ich Informationen zu meinem E-Mail-Konto?](#)

Weiter Abbrechen

Geben Sie hier Ihren Namen ein. Danach klicken Sie auf 'Weiter >'.

Internetmailadresse

An Sie gerichtete E-Mail-Nachrichten werden an Ihre E-Mail-Adresse geleitet.

E-Mail-Adresse:

Beispiel: jemand@example.com

[Wo finde ich Informationen zu meinem E-Mail-Konto?](#)

Weiter Abbrechen

Tragen Sie hier Ihre E-Mail Adresse ein, welche Sie unseren Unterlagen entnehmen können. Danach klicken Sie auf 'Weiter >'.

E-Mail-Server einrichten

Typ des Posteingangsservers:
POP3

Posteingangsserver (POP3 oder IMAP):
pop.vtxmail.ch

Name des Postausgangsservers (SMTP):
smtp.vtxmail.ch

Ausgangsserver erfordert Authentifizierung

[Wo finde ich Informationen zum E-Mail-Server?](#)

Weiter Abbrechen

Tragen Sie hier als Posteingangs- und Postausgangsserver den entsprechenden Servernamen gemäss unseren Unterlagen ein. Besitzer von einem Domain-Abos tragen mail.Ihre-Domain und smtp.IhreDomain ein. Als Servertyp wählen Sie 'POP3', danach klicken Sie auf 'Weiter >'.

Internetmailanmeldung

Geben Sie den Kontonamen und das Kennwort ein, die Sie von Ihrem Internetdiensteanbieter erhalten haben.

E-Mail-Benutzername: hans.muster@vtxmail.ch

Kennwort:

Kennwort speichern

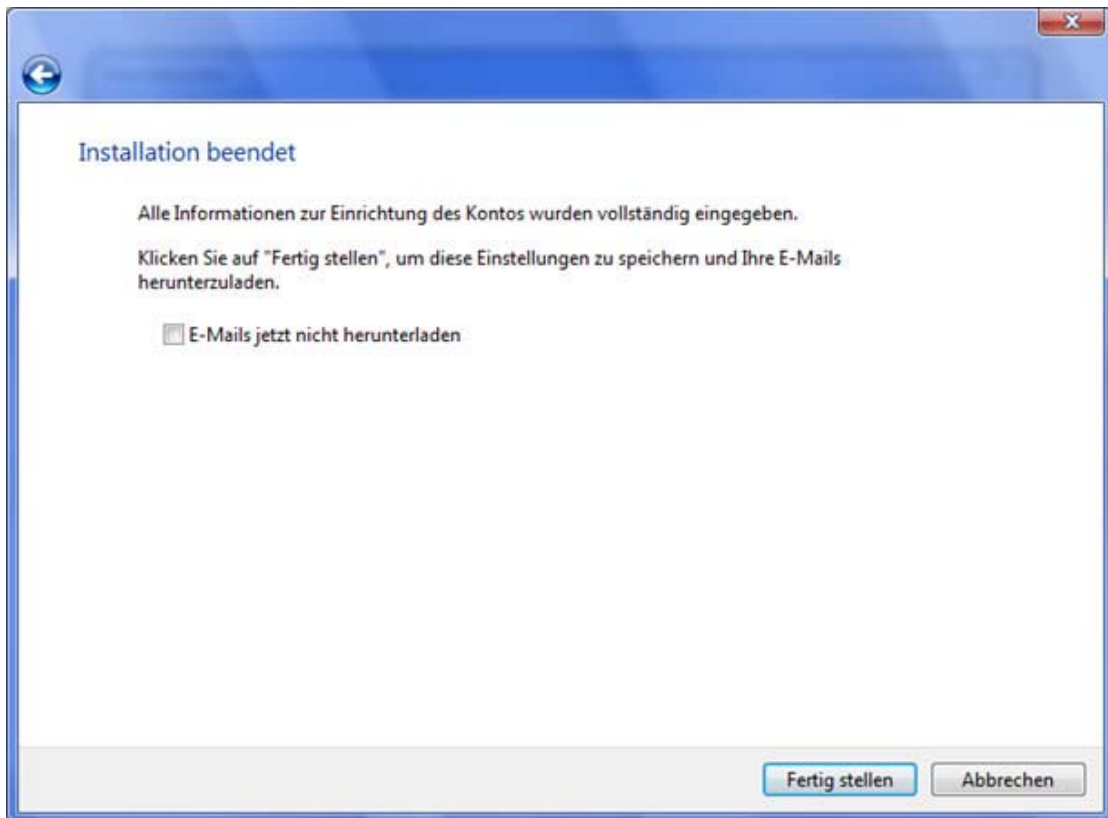
Weiter Abbrechen

Als E-Mail-Benutzername tragen Sie Ihre gesamte E-Mail-Adresse ein. Geben Sie auch noch das Kennwort ein und klicken danach auf 'Weiter >'.

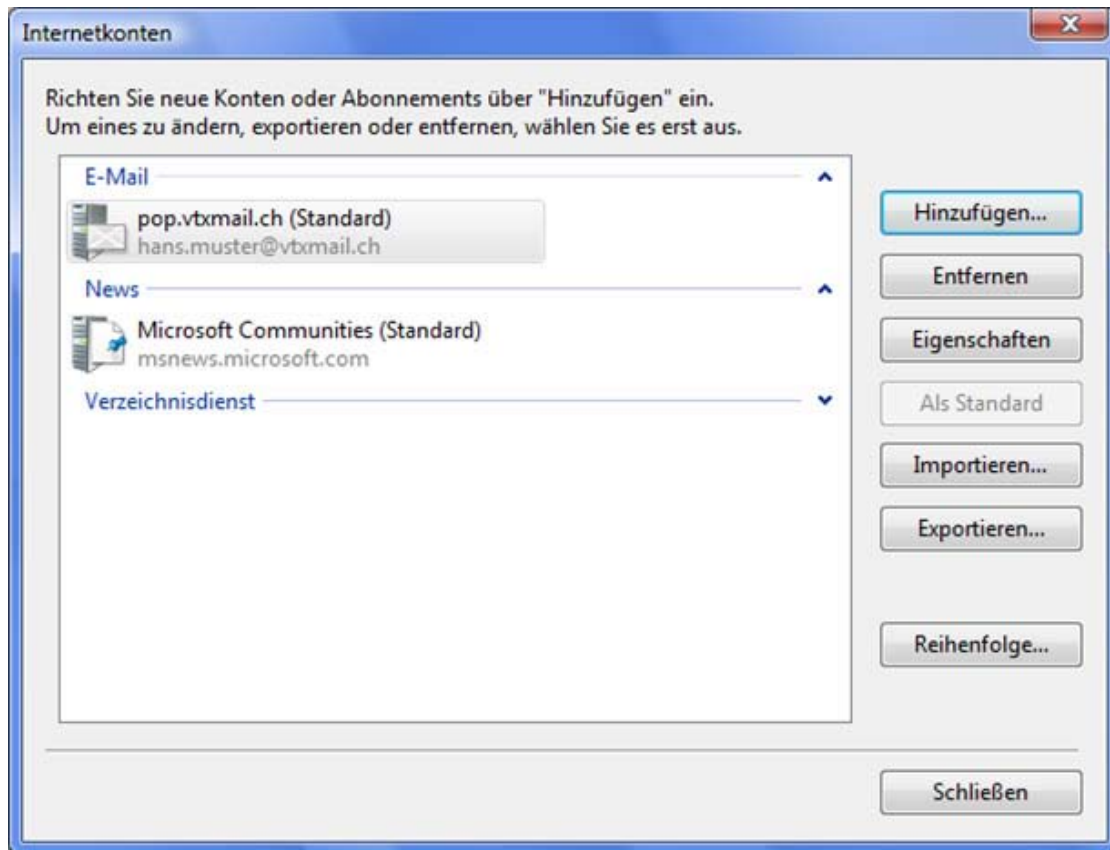
Beispiel:

Ihre E-Mail Adresse: h.muster@vtxmail.ch

Ihr E-Mail-Benutzername : h.muster@vtxmail.ch



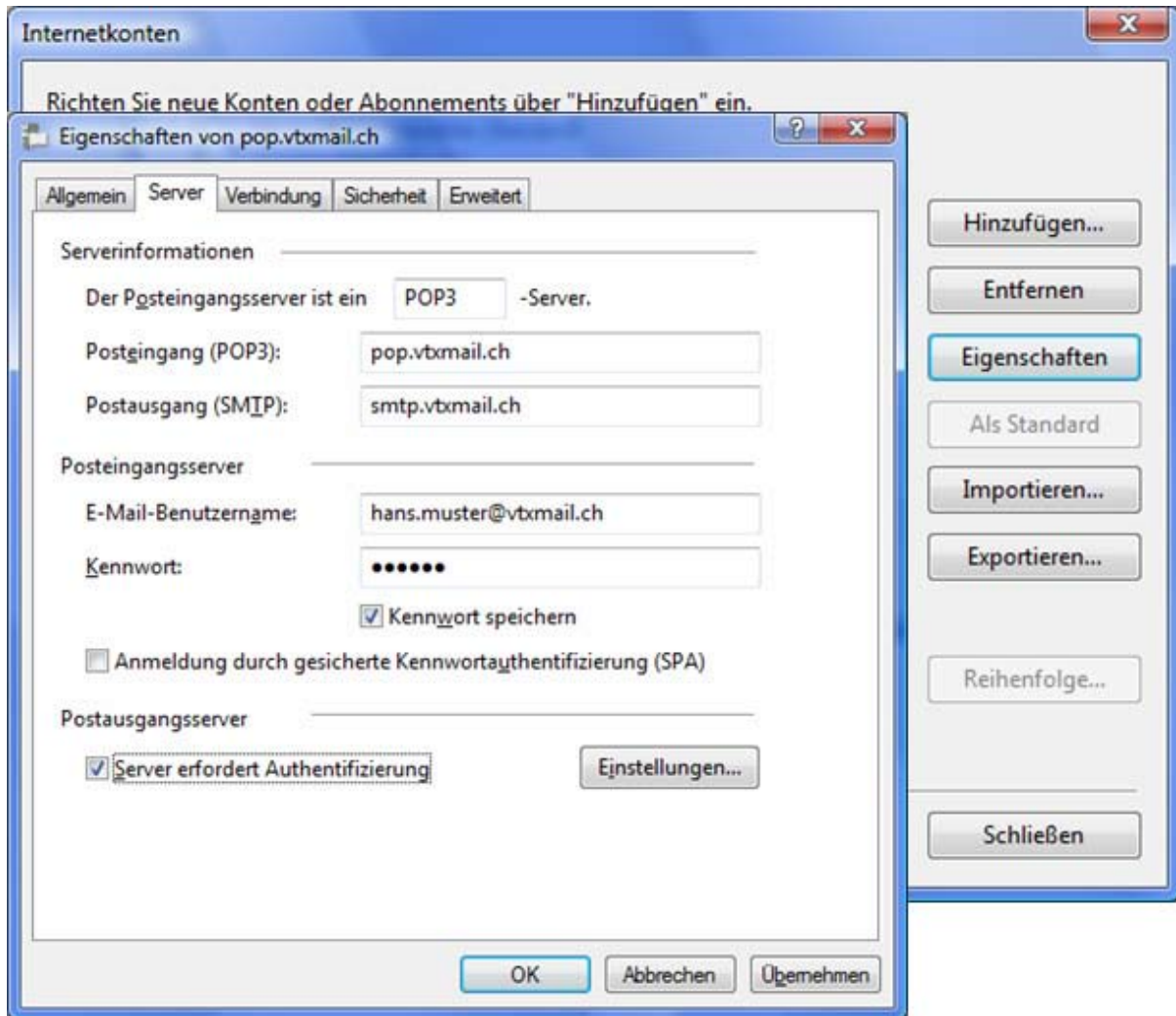
Danach klicken Sie auf 'Fertig stellen >'.



Danach klicken Sie auf 'Schliessen >'.

Öffnen Sie nun erneut die Eigenschaften des eben eingerichteten Kontos und wechseln Sie auf das Register Server.

Aktivieren Sie bei Postausgangsserver die Option ‚Server erfordert Authentifizierung‘.



Danach klicken Sie auf 'Übernehmen', 'OK >'. Schliessen Sie das Fenster Internetkonten.