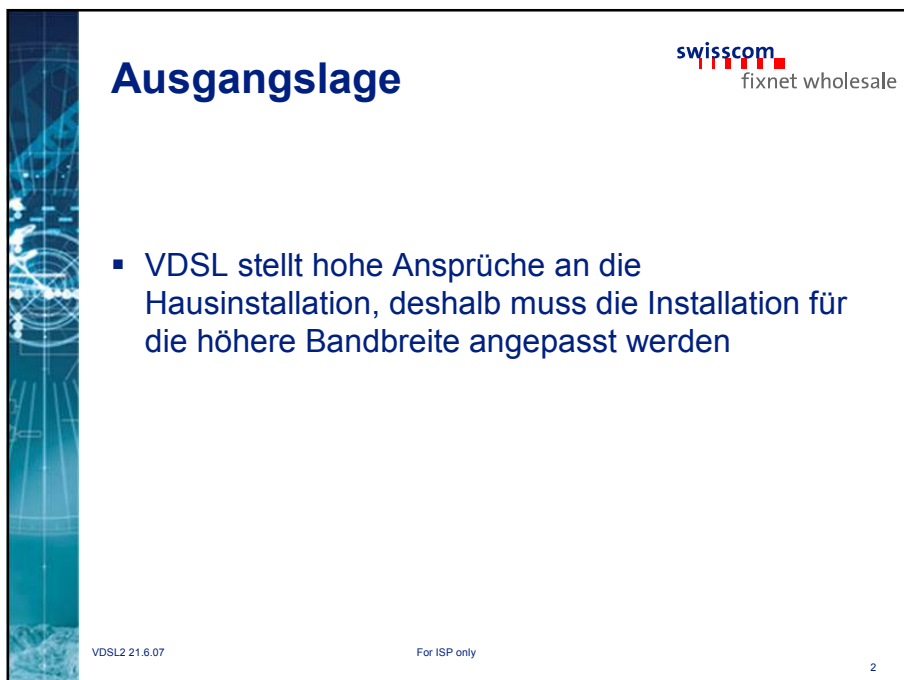




swisscom
fixnet wholesale

Hausverkabelung

Christian Boner



swisscom
fixnet wholesale

Ausgangslage

- VDSL stellt hohe Ansprüche an die Hausinstallation, deshalb muss die Installation für die höhere Bandbreite angepasst werden

VDSL2 21.6.07

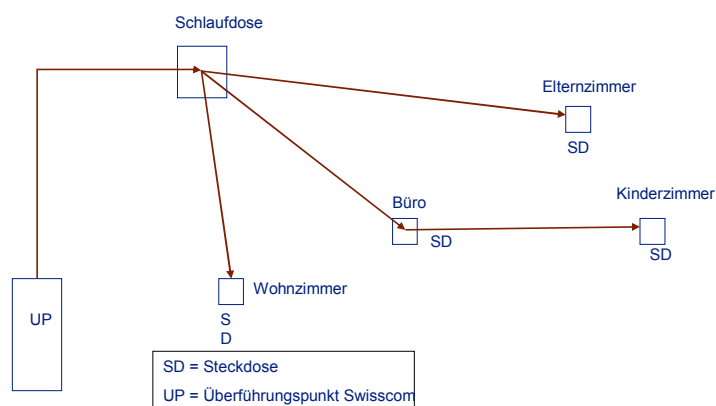
For ISP only

2

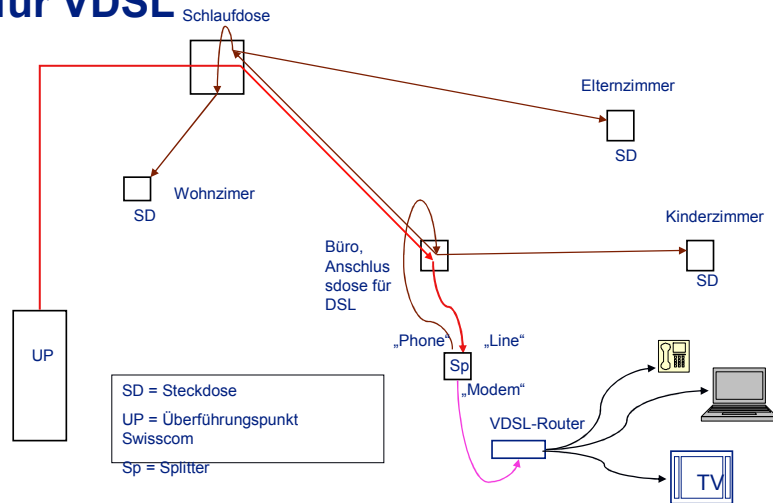
Die 2 wichtigsten Punkte

- Ab UP muss eine durchgehende Leitung bis zum Splitter vorhanden sein, ohne Abzweigungen (Stichleitungen, gut Deutsch „Bridge Taps“)
- Die Drahtqualität muss den Anforderungen genügen, die Installationskabel müssen mindestens verdreht sein. Empfehlung aus heutiger Sicht: U72

Beispiel einer bestehenden Installation in gemischter Bus-Stern Topologie



Umverkabelt und erweitert für VDSL



VDSL2 21.6.07

For ISP only

5

Verbindungen

- Der Zustand der bestehenden Klemmverbindungen in UP, Schlaufdosen, Steckdosen usw. muss überprüft werden. (Schrauben/Klemmen gut angezogen, keine Korrosion)
- Neu zu erstellende Verbindungen müssen mit Klemmen/Verbindern ausgeführt werden, die einen sicheren Kontakt gewährleisten.

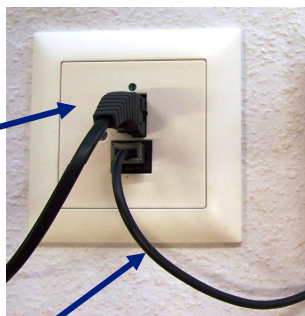
VDSL2 21.6.07

For ISP only

6

Ausführung Steckdose

Bestehendes
Telefon in T-T83

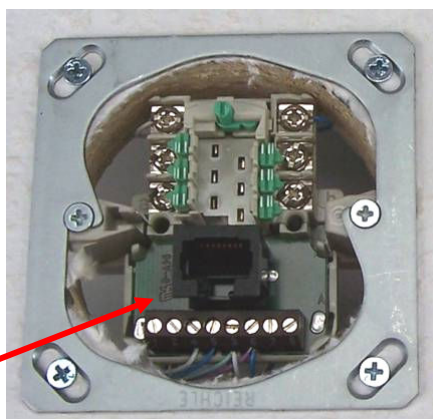


Konfektioniertes
Anschlusskabel

Ausführung Detail Steckdose

Die bestehende
Reichle
Telefonsteckdose TT83
wird mit einem
zusätzlichen RJ45
swissline Einsatz
ergänzt. Der
bestehende TT83(A6)
Einsatz kann weiter
verwendet werden.

Einsatz 1xRJ45

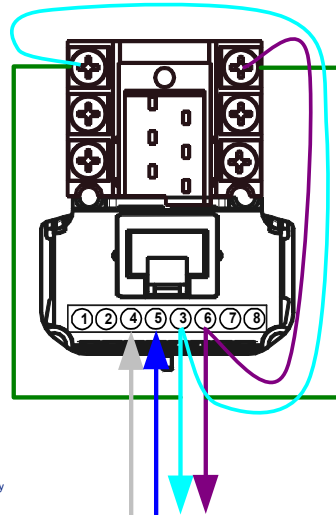


Ausführung Detail Steckdosenaufschaltung

Aufschaltung RJ45:

4-5 Line

3-6 Rückspeisung
Telefon Brücke von 3-
6 auf TT83 1a/1b



VDSL2 21.6.07

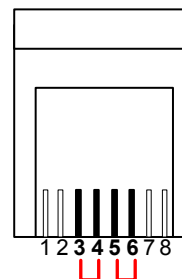
For ISP only

9

Brückenstecker RJ45



Wird durch Mieterwechsel etc.
der xDSL-Anschluss nicht mehr
benötigt, kann mit einem
Brückenstecker
(Schlaufenstecker) die
Telefoninstallation auf
herkömmliche Weise genutzt
werden.



VDSL2 21.6.07

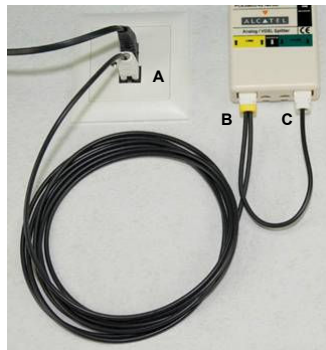
For ISP only

10

Y-Kabel

- Der Splitter wird mittels einem Y-Kabel angeschlossen, dieses ist in verschiedenen Längen bestellbar, und problemlos mit einem Ethernetkabel verlängerbar
- Der Splitter kann beliebig platziert werden, entweder direkt bei der DSL-Steckdose oder bei dem Modem, je nach örtlichen Gegebenheiten

Detail Y-Kabel



Belegung:

RJ45 A

RJ45 B
(gelber RJ45)

RJ45 C

← beliebig lang → ← ca. 20 cm lang →

3 (türkis)
4 (weiss)
5 (blau)
6 (violett)

4 (weiss)
5 (blau)

4 (türkis)
5 (violett)

Installationsmaterial 1

swisscom
fixnet wholesale



AP-Steckdose R35164



UP-Steckdose R35179



UP-Steckdose Edizio R35206

VDSL2 21.6.07

For ISP only

13

Installationsmaterial 2

swisscom
fixnet wholesale



RJ45 Einsatz R35153



T+T 83 6p Einsatz R10077-T



Schlaufenstecker
R316327 Brückenstecker



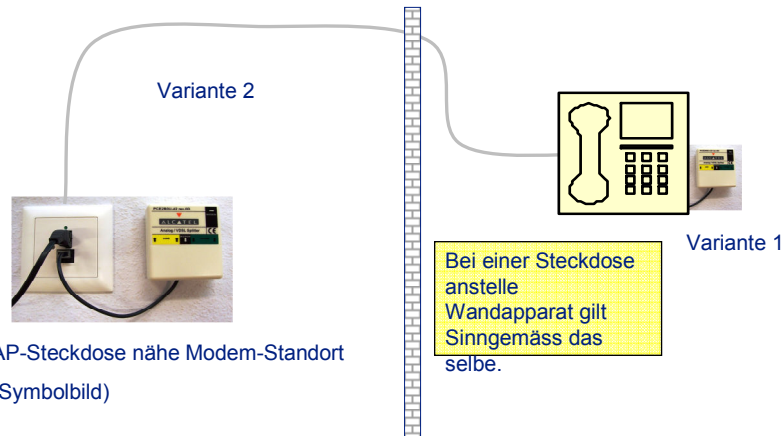
Y-Kabel R316328

VDSL2 21.6.07

For ISP only

14

Beispiel Wandapparat



Ausführung ISDN

- Eine professionelle ISDN-Installation ist in der Regel VDSL-Ready, da das NT bereits einen Homegateway darstellt
- Ist eine typische ISDN-Bustopologie mit 2x4 U72 Verkabelung vorhanden darf das VDSL-Signal nicht in diesem Kabel geführt werden, z.B. auf Pin 1+2. Es muss ein separates U72 Kabel gezogen werden