

Importer des contacts Outlook dans le répertoire du X-Lite



SUPPORT TECHNIQUE

Clients Privés :
0840 111 234 (Lu-Ve 8h-18h)

Clients entreprises :
0840 111 240 (Lu-Ve 8h-18h)

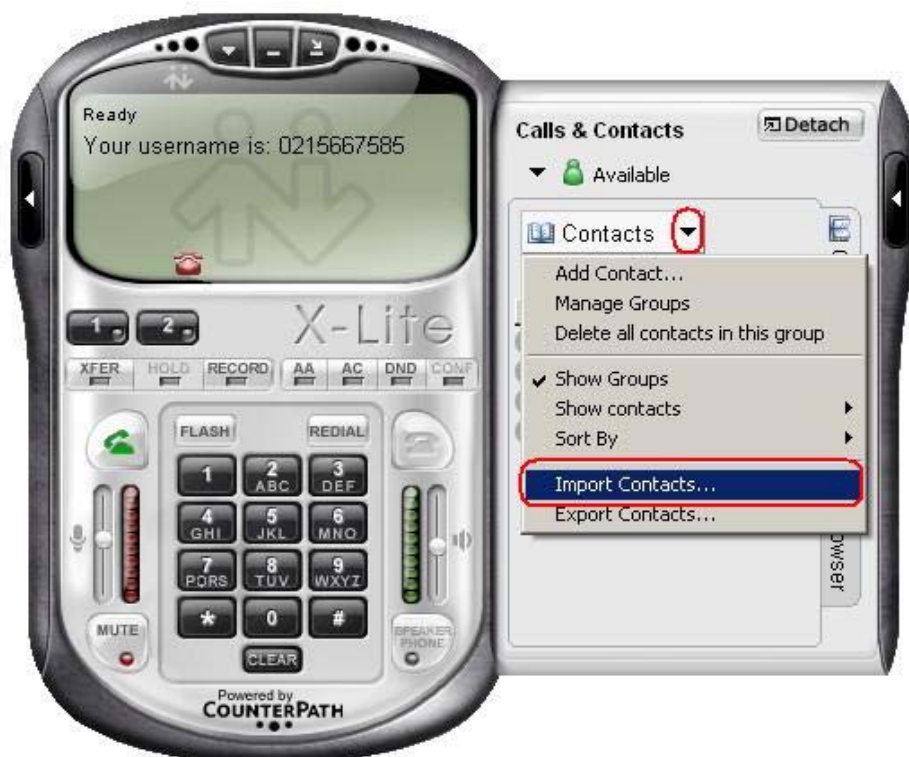
0900 901 234 (pour tout
appel en dehors des heures
de bureau)

MARCHE A SUIVRE

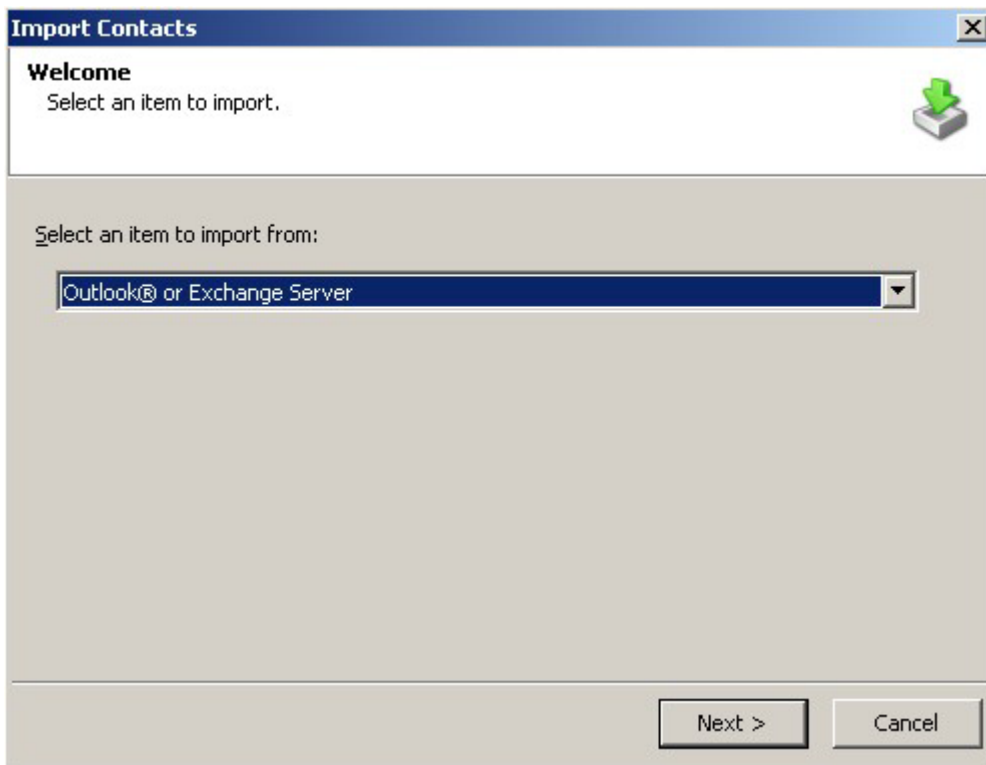
1. Ouvrez X-Lite. Cliquez sur la **flèche de droite** pour ouvrir le volet de contacts.



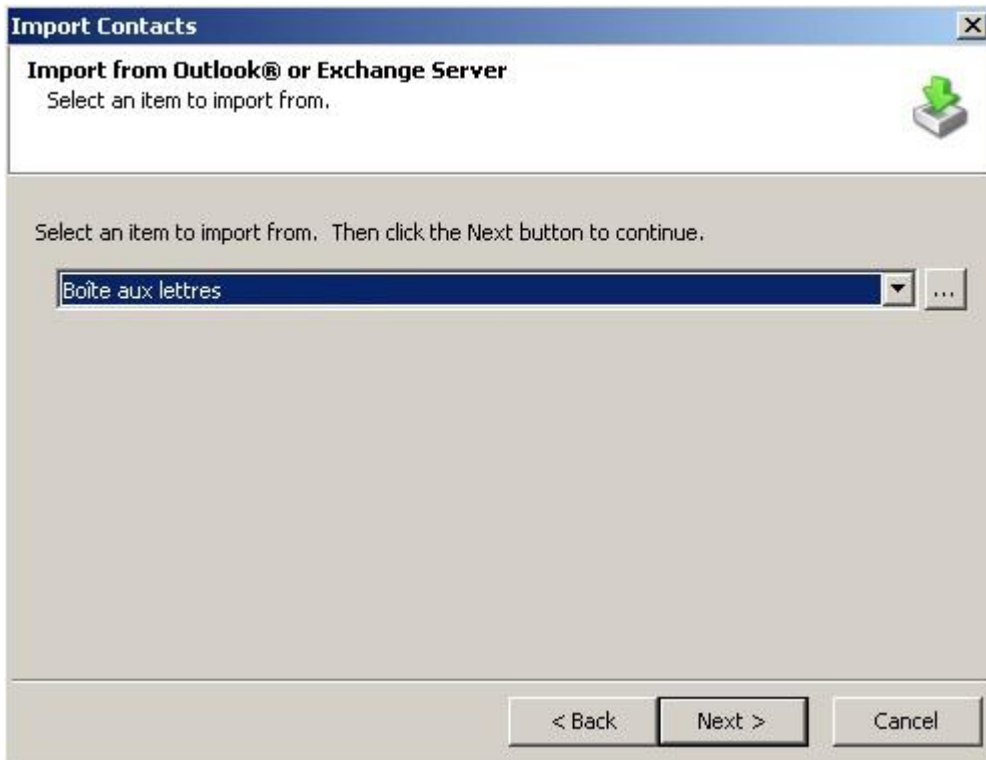
2. Cliquez sur la flèche vers le bas à côté de **Contacts** et sur le lien **Import Contacts...**



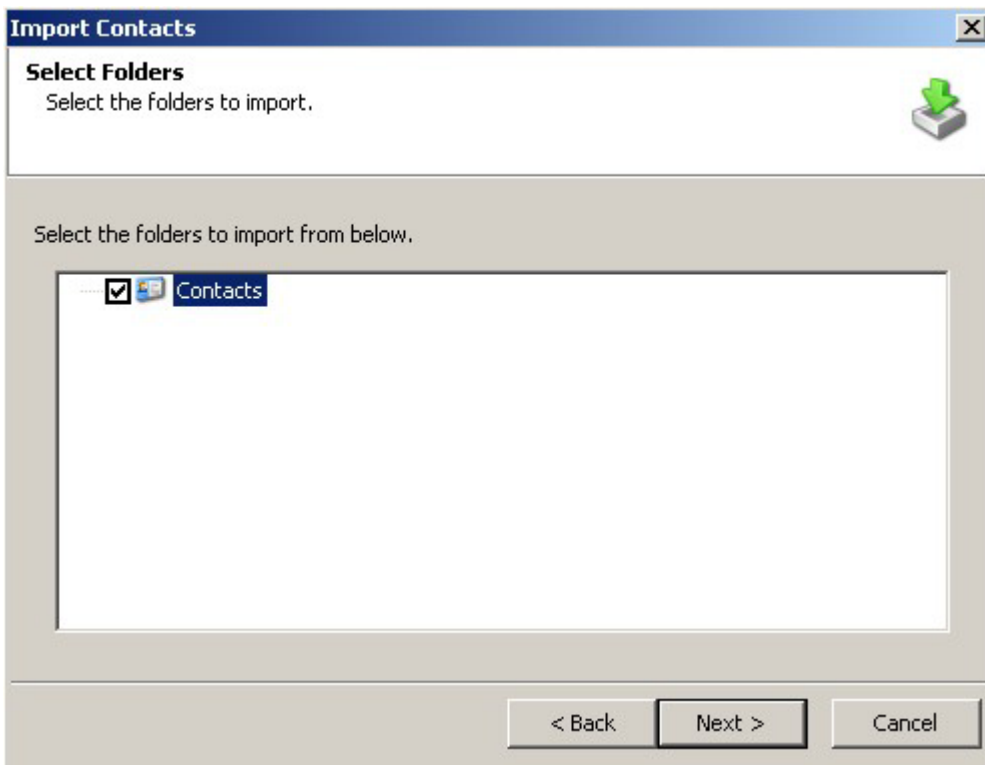
3. Select an item to import from: **Outlook**. Cliquez sur **Next**.



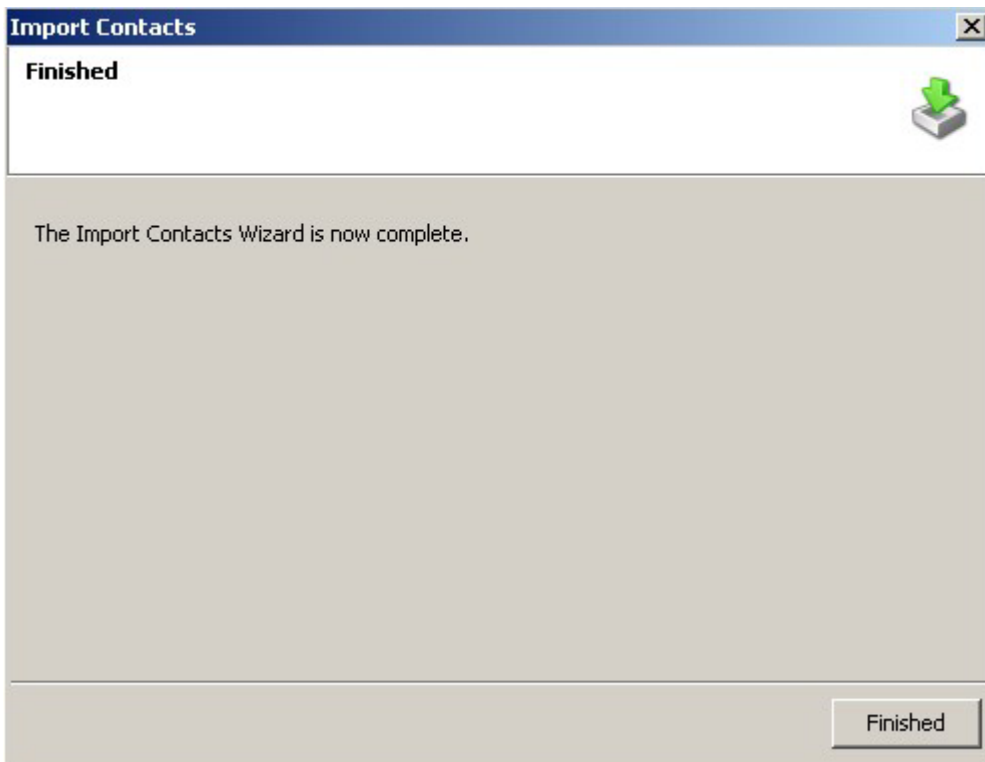
4. Sélectionnez votre compte et cliquez sur **Next**.



5. Cochez **Contacts** et cliquez sur **Next**.



6. Cliquez sur **Finished**.



7. Par défaut, vos contacts Outlook apparaissent dans le groupe **(No Group)**. Vous pouvez les glisser dans un autre groupe si vous le désirez.

