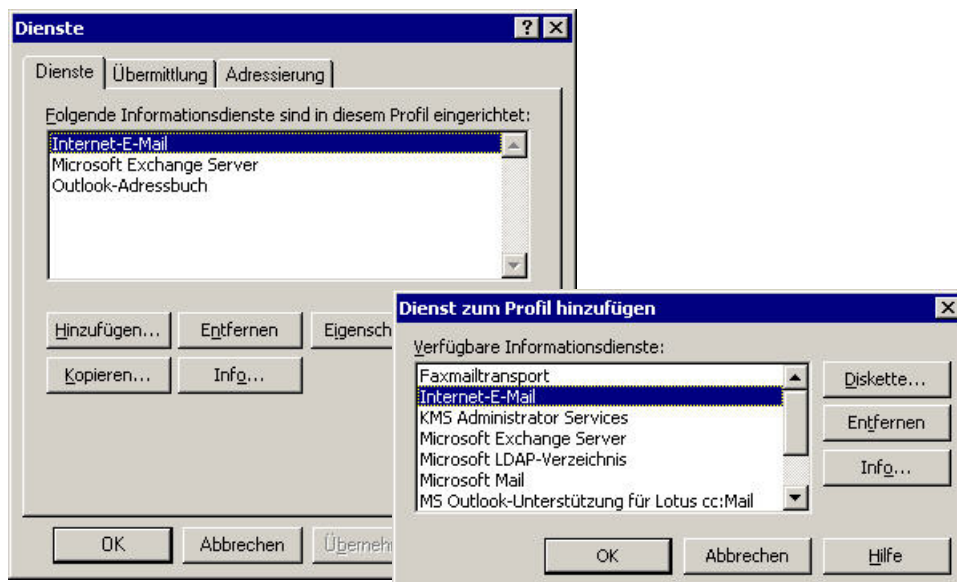


Einrichten eines neuen eMail Kontos in **Outlook 2000**

1. Starten Sie Outlook 2000.
2. Klicken Sie in Menuleiste auf „Extras“ und „Dienste“.
3. Im neuen Fenster drücken auf „Hinzufügen“ und wählen „Internet-E-Mail“.
Bestätigen Sie die Eingabe mit dem „OK“.



VTX eMail Eigenschaften

Allgemein | Server | Verbindung | Erweitert

E-Mail-Konto

Geben Sie einen Namen für diesen Server ein. Beispiel: "Arbeit" oder "Microsoft-Mailserver".

VTX eMail

Benutzerinformationen

Name: Mein Name

Organisation:

E-Mail-Adresse: Username@Domain.ch

Antwortadresse:

OK Abbrechen Übernehmen

4. Profilnamen

Unter diesem Namen wird das Profil im vorhergehenden Menu angezeigt.

5. Namen

Geben Sie Ihren persönlichen Namen ein. Dieser Name wird bei jedem versendeten Mail angezeigt.

6. eMail Adresse

Geben Sie Ihre eMail Adresse ein. Antwortet Ihnen jemand auf ein versendetes Mail, wird es an diese Mail-Adresse ausgeliefert.

VTX eMail Eigenschaften

Allgemein | Server | Verbindung | Erweitert

Serverinformationen:

Posteingang (POP3): mail.vtx.ch

Postausgang (SMTP): smtp.vtx.ch

Posteingangsserver

Kontoname: domain.username

Kennwort: xxxxxxx

Kennwort speichern

Anmeldung durch gesicherte Kennwortauthentifizierung

Postausgangsserver

Server erfordert Authentifizierung

Einstellungen...

OK Abbrechen Übernehmen

7.

POP3 und SMTP Servernamen eingeben.

Diese Information entnehmen Sie dem Blatt mit Ihren Zugangsdaten.

8.

Benutzername und Passwort eingeben.

Diese Information entnehmen Sie dem Blatt mit Ihren Zugangsdaten.

9. Klicken Sie auf „OK“.

10. Die Konfiguration des neuen eMail Kontos ist nun abgeschlossen. Sie können das Fenster mit „OK“ verlassen.