

## *Configuration compte mail Outlook 2010*

---



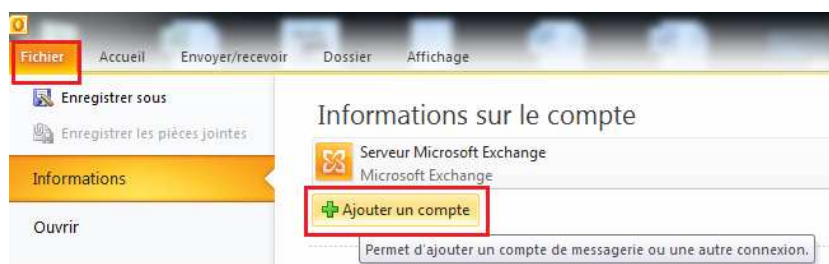
Vous trouvez ci-dessous un exemple de paramètres pour la configuration d'une adresse mail VTX (exemple outlook@vtxnet.ch)

Adresse E-mail : **outlook@vtxnet.ch**  
Nom d'utilisateur : **ch.vtxnet.outlook**  
Mot de passe : **votre mot de passe**  
Serveur de réception : **mail.vtxnet.ch**  
Serveur d'envoi : **smtp.vtxnet.ch**

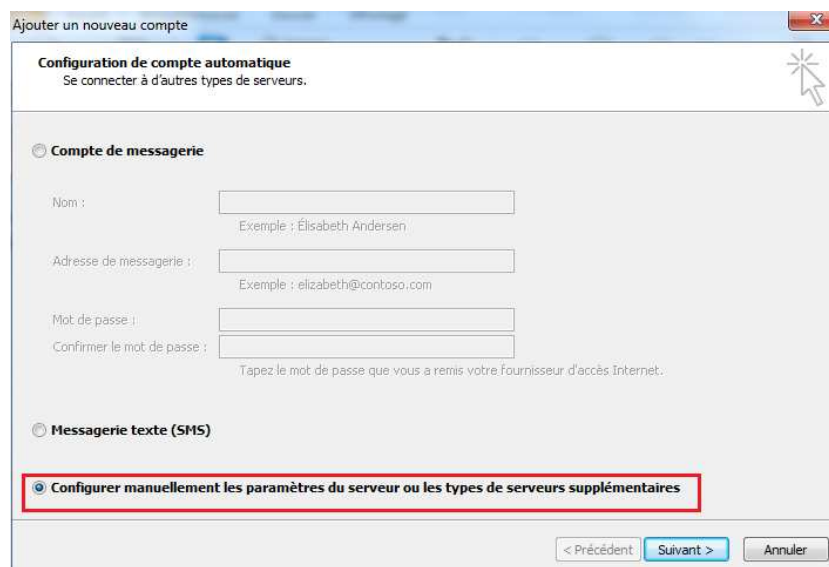
Vous trouvez les informations de votre compte mail en vous connectant sur notre plate-forme <http://kiosk.vtx.ch> dans la rubrique « **Gérer vos adresses** ».

## Configuration d'un compte mail VTX

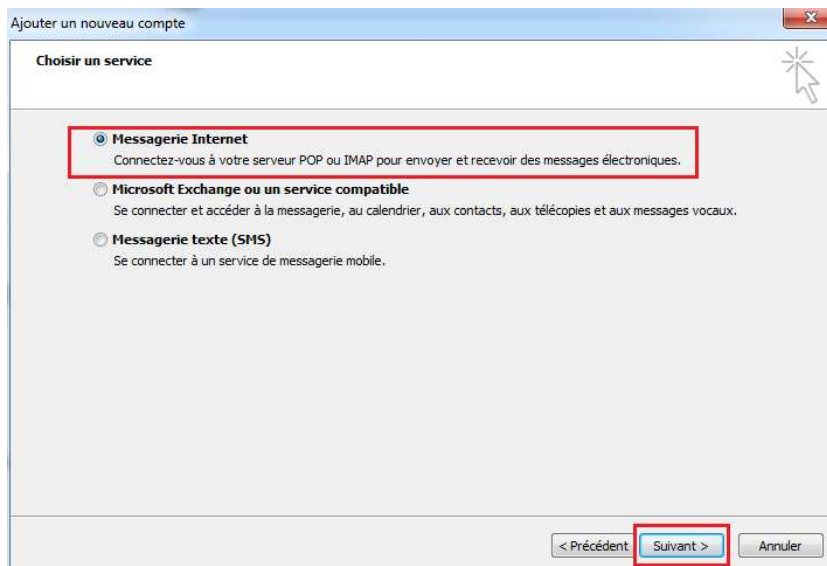
1. Allez dans le menu « **Fichier** » puis cliquez sur « **Ajouter un compte** ».



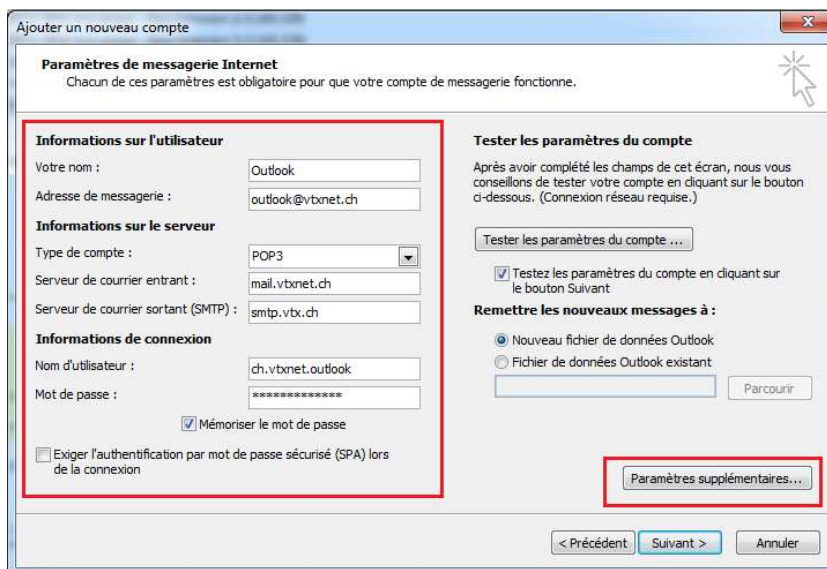
2. Sélectionnez ensuite « **Configurer manuellement les paramètres du serveur ou les types de serveurs supplémentaires** » puis cliquez sur « **Suivant** ».



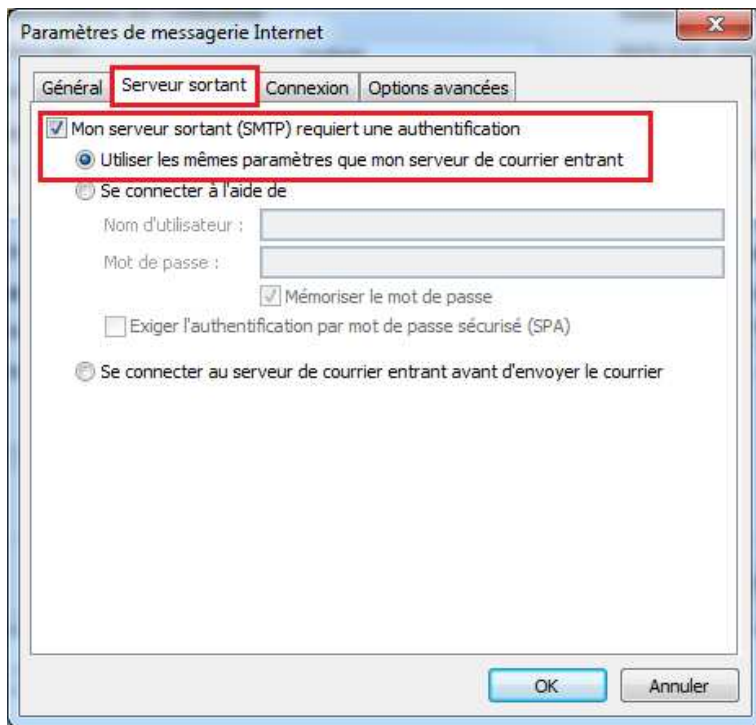
3. Sélectionnez « **Messagerie Internet** » puis cliquez sur « **Suivant** ».



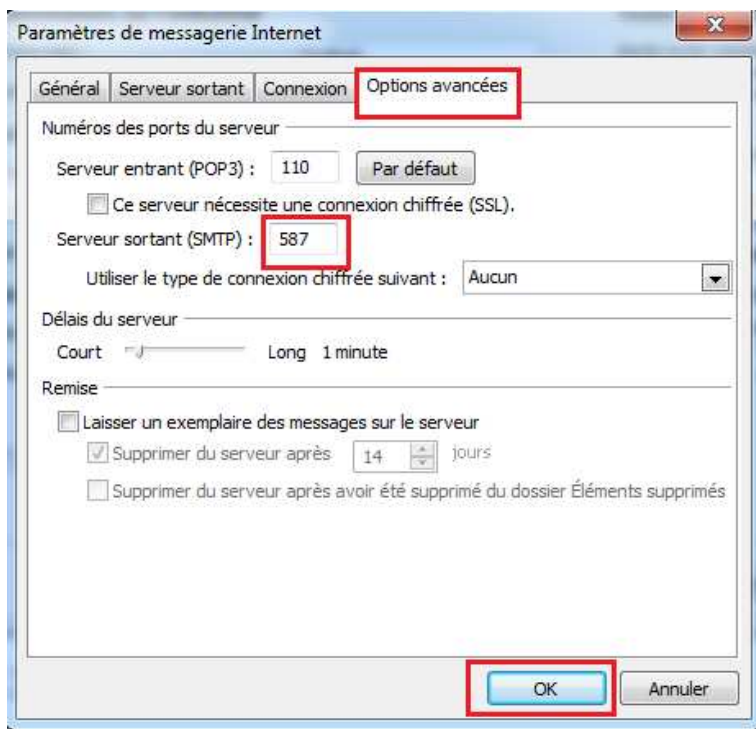
4. Remplissez les informations et cliquez ensuite sur « **Paramètres supplémentaires...** »



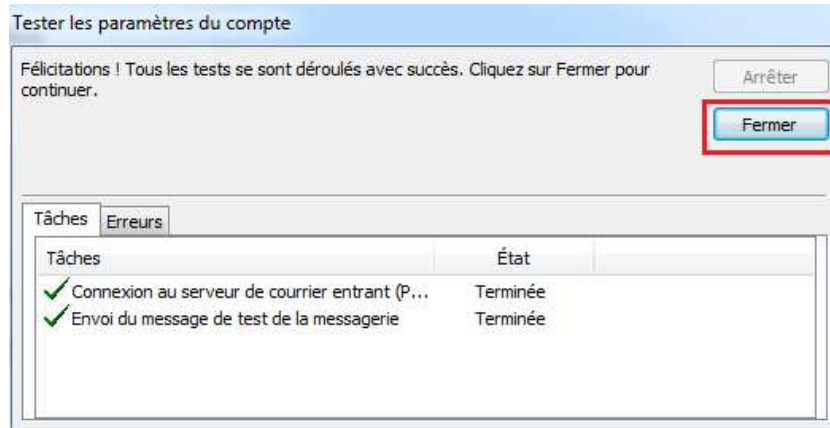
5. Cliquez sur « **Serveur sortant** » puis cochez l'option « **Mon serveur sortant (SMTP) requiert une authentification** » et sélectionnez « **Utilisez les mêmes paramètres que mon serveur de courrier entrant** ».



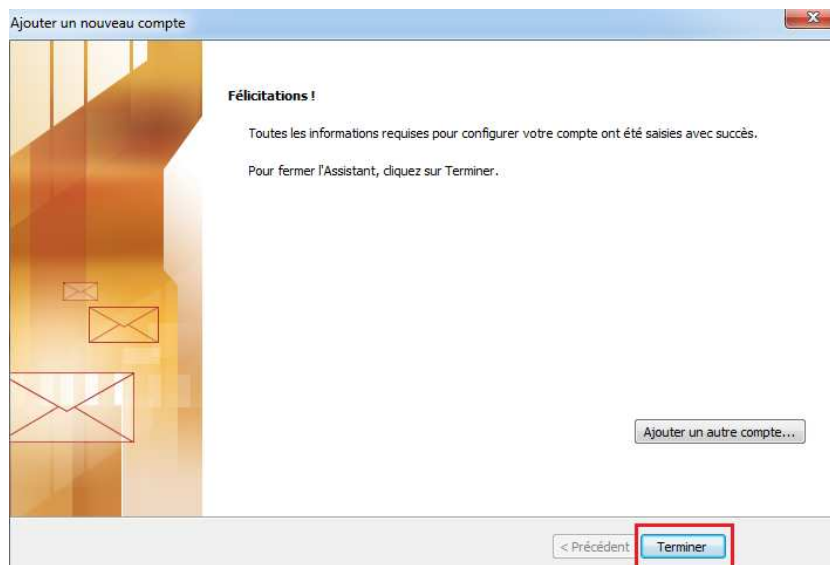
6. Cliquez sur « **Options avancées** », entrez le chiffre « **587** » dans « **Serveur sortant (SMTP)** » puis cliquez sur « **OK** ».



7. Après avoir appuyé sur « **Suivant** » Outlook contrôlera les données du compte mail. Une fois la vérification terminée, cliquez sur « **Fermer** ».



8. Afin de finaliser la création de votre compte, cliquez sur « **Terminer** ».



FIN