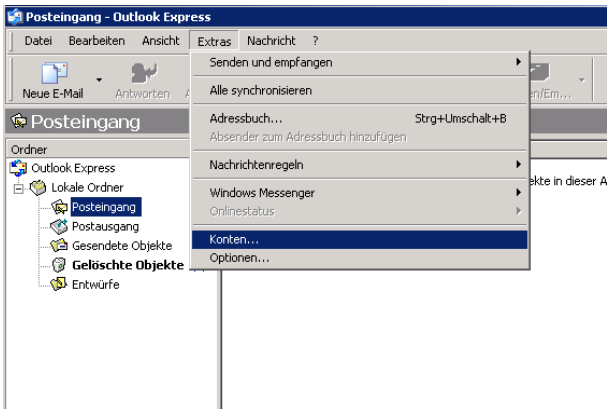


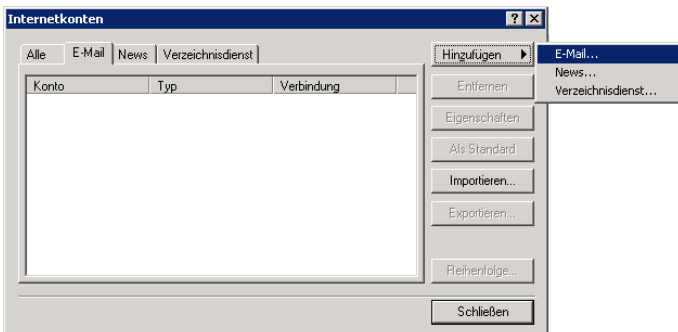
Outlook Express: Erstellen eines Kontos für Windows

Konfigurations-Anleitung um ein neues Mail-Konto im Outlook Express zu erstellen

► ERSTELLEN EINES NEUEN KONTOS



1. Im Outlook Express klicken Sie auf das Menu « **Extras** ».
2. Dann auf « **Konten...** ».



1. Im neuen Fenster klicken Sie auf « **Konten** ».
2. Dann auf den Button « **Hinzufügen** ».
3. und wählen Sie « **E-Mail...** ».

Assistent für den Internetzugang

Name

Wenn Sie eine Nachricht senden, erscheint Ihr Name in der Nachricht im Feld "Von". Geben Sie Ihren Namen so ein, wie er angezeigt werden soll.

Angezeigter Name:

Beispiel: Jens Mander

< Zurück Weiter > Abbrechen

1. Im Feld « **Angezeigter Name** : » geben Sie Ihren kompletten Namen ein. Dieser Name erscheint in jedem Mail das Sie versenden.
2. Klicken Sie auf « **Weiter** > ».

Assistent für den Internetzugang

Internet-E-Mail-Adresse

An Sie gerichtete E-Mail-Nachrichten werden an Ihre E-Mail-Adresse geleitet.

E-Mail-Adresse:

Beispiel: Jemand@microsoft.com

< Zurück Weiter > Abbrechen

1. Im Feld « **E-Mail-Adresse** : », geben Sie Ihre e-Mail-Adresse ein.
2. Klicken Sie auf « **Weiter** > ».

Assistent für den Internetzugang

Namen der E-Mail-Server

Der Posteingangsserver ist ein Server.

Posteingangsserver (POP3, IMAP oder HTTP):

Ein SMTP Server wird für den Postausgang verwendet.

Postausgangsserver (SMTP):

< Zurück Weiter > Abbrechen

1. Geben Sie den Namen des Posteingangsservers anhand Ihrer VTX Zugangsparameter ein. Zum Beispiel: mail.vtx.ch oder mail.ihtdomain.tld.
2. Geben Sie den Namen Ihres Postausgangsservers anhand Ihrer VTX Zugangsparameter ein. Zum Beispiel: smtp.vtx.ch oder smtp.ihtdomain.tld.
3. Bei « **Der Posteingangsserver ist ein:** » wählen Sie « **POP3** » oder « **IMAP** ». Unsere Server akzeptieren beide Protokolle. Da die Grösse Ihrer Mailbox begrenzt ist, raten wir Ihnen, das POP3 Protokoll zu benutzen.
4. Klicken Sie auf « **Weiter** > ».

1. Geben Sie im Feld « **Kontoname** : » den Benutzernamen anhand der VTX Zugangsparameter zu dieser e-Mail-Adresse ein.
2. Geben Sie im Feld « **Kennwort** : » das entsprechende Passwort ein.
3. Wenn Sie nicht jedesmal bei jeder Abfrage des e-Mail Kontos das Passwort eingeben möchten, aktivieren Sie das Kästchen « **Kennwort speichern** ».
4. Klicken Sie auf « **Weiter** > ».

1. Klicken Sie auf « **Fertig stellen** ».

