

Benutzerhinweise - VTX TV (PC/Mac)

Um auf Ihr VTX TV-Interface zuzugreifen, müssen Sie sich beim Zugang zum Kundenbereich anmelden:
URL der Webseite : <http://tv.vtx.ch>
Geben Sie Ihre Kiosk-Zugangsdaten ein.

Klicken Sie auf « **Aktivieren** »

INSTALLATION DES RAYV-PLAYERS AUF PC

Minimalanforderungen an die Konfiguration: Windows XP/Vista/Win7

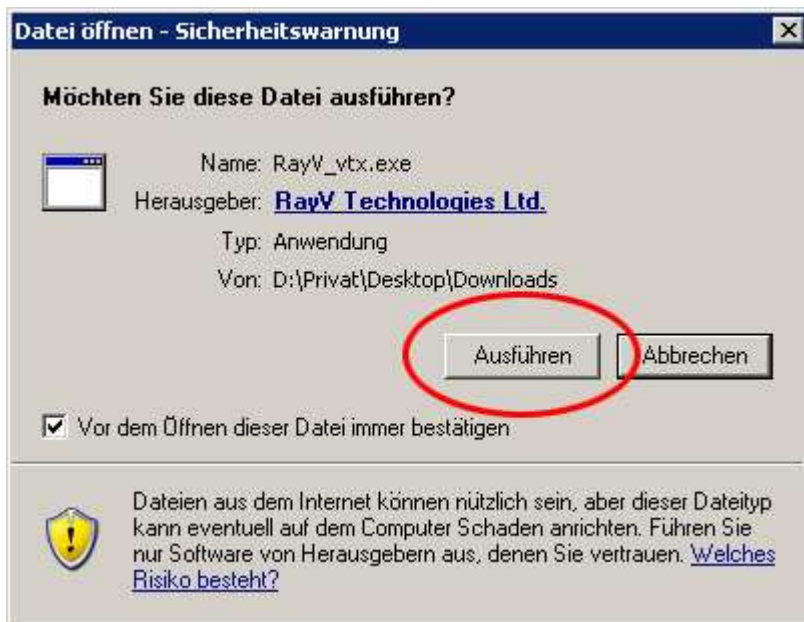
Flash Player 10 +

Safari 3, Firefox 3, IE8, Google Chrome 10 and Opera 9.8 oder spätere Versionen.

Bei Ihrem 1. Zugang zur « **Fernsehen** »-Seite müssen Sie die RayV-Laufwerk-Software durch Klick auf « **RayV Viewer** » herunterladen (Gratis-Download).



Um die Installation zu starten, klicken Sie auf « **Ausführen** »



Klicken Sie auf « **Installieren** », um die Installation abzuschliessen.
Um die Anwendungsbedingungen zu erfahren, klicken Sie einfach auf den Link « **Lizenzvertrag** ».



Wenn die Installation abgeschlossen ist, haben Sie direkten Zugang zu einer Auswahl von Sendern mit Programmführer.



INSTALLATION DES RAYV-PLAYERS AUF MAC

Minimalanforderungen an die Konfiguration: Mac OS Version 10.5 +.
Safari 3, Firefox 3 and Google Chrome 10 browsers oder spätere Versionen
Flash Player 10 +

Bei Ihrem 1. Zugang zur « **Fernsehen** »-Seite müssen Sie die RayV-Laufwerk-Software durch Klick auf « **RayV Viewer** » herunterladen.



Um die Installation zu starten, klicken Sie auf « **Datei speichern** », dann auf « **OK** ».

Wenn die Datei heruntergeladen ist, wird das unten ersichtliche Sicherheitsfenster erscheinen. Klicken Sie auf « **Fortfahren** », um die Installation zu starten.



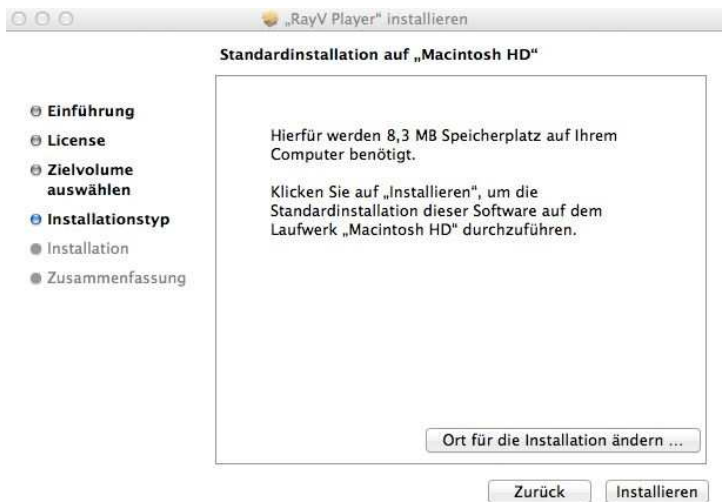
Klicken Sie erneut auf « Fortfahren ».



Klicken Sie nochmals auf « Fortfahren ».



Erfassen Sie Ihre Mac-Zugangscodes und klicken auf « Installieren ».



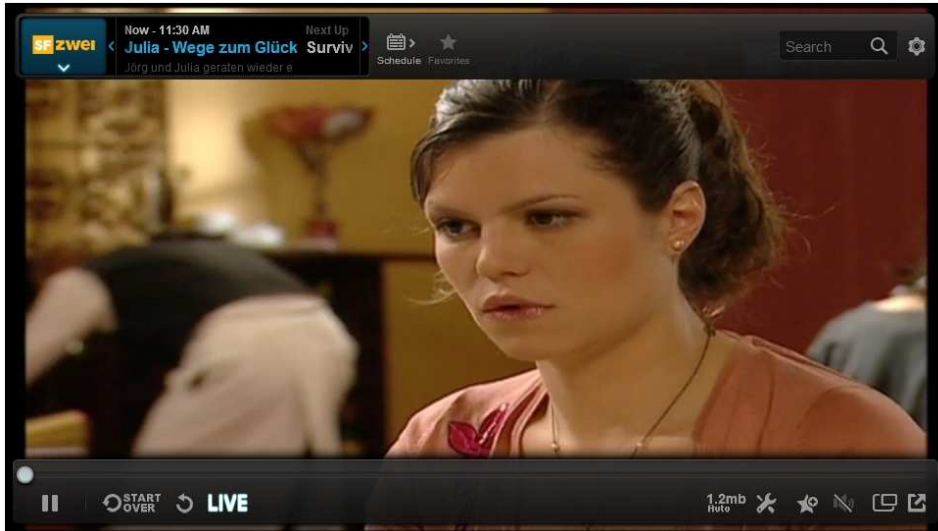


Wenn die Installation abgeschlossen ist, haben Sie direkten Zugang zu einer Auswahl von Sendern mit dem TV-Programm.



► **BESCHREIBUNG DER KONTROLL-LEISTEN**

Verwenden Sie folgende Schaltflächen, um den TV-Player zu steuern:



Obere Kontroll-Leiste

	<p>Das laufende Programm wird in der Leiste oben links neben dem Fernsehsender-Logo angezeigt.</p>
	<p>Klicken Sie auf den Pfeil unterhalb des Fernsehsender-Logos, um eine Drop-Down-Liste der verfügbaren Fernsehsender und der im Moment laufenden Programme abzufragen.</p>
	<p>Klicken Sie auf das Schedule-Symbol in der Navigationsleiste des Players, um den TV-Programmführer aller verfügbaren Sender einzusehen.</p>
	<p>Sie können das TV-Programm für jeden Sender einzeln abfragen, indem Sie auf den Pfeil rechts oder links neben dem Kästchen des TV-Senders klicken.</p> <p>Um zum laufenden Programm zurückzukehren, klicken Sie auf « Back ».</p>

	<p>Das Sternsymbol gibt Ihnen Zugang zu Ihrer Favoriten-Senderliste. Die Senderwahl erfolgt über das Sternsymbol in der Kontrollleiste des Players unten rechts.</p>
	<p>Mit « Search » oben rechts können Sie eine Sendung wählen.</p>

Untere Kontroll-Leiste

	<p>Um die laufende Sendung vor- oder zurück zu spulen, klicken Sie auf den Timer der Zeitachse am unteren Bildrand. Sie verfügen über die Funktionen « Pause » (II), « Start over »: Zurücksetzen zum Anfangszeitpunkt der gewählten Sendung ab Einschaltung. « Go back »: 30 Sekunden zurücksetzen,, « Live »: zur Echtzeit der Sendung oder des Films zurückkehren.</p>

	<p>Das Werkzeug-Symbol zeigt die gegenwärtig vom Player beanspruchte Bandbreite an (300kb in diesem Beispiel). Wenn Sie das Video-Streaming erhöhen wollen, wählen Sie 1.2mb aus dem Drop-Down-Menü. Wählen Sie « Auto », passt sich das Video-Streaming an die verfügbare Bandbreite an.</p>
--	---

	<p>Das Sternsymbol erlaubt, einen Fernsehsender Ihrer Favoriten-Senderliste hinzuzufügen oder aus ihr zu löschen.</p>
--	---

	<p>Mit diesem Symbol können Sie den Video-Inhalt in einem gesonderten Fenster (dessen Grösse Sie einstellen können) anschauen.</p>
--	--

	<p>Dieses Symbol erlaubt Ihnen, den Video-Inhalt in Total-Bildschirmgrösse anzusehen.</p>
--	---