

CLICK-TO-CALL pour Microsoft Outlook

Le click-to-call (ou click-to-dial) permet d'utiliser votre téléphone IP pour initier une communication téléphonique avec l'un de vos contacts par simple clic sur un bouton dans Outlook !

Cette documentation a été testée avec les CPEs suivants :

- ✓ Aastra de la gamme 5xi (51, 53, 55, 57)
- ✓ Snom 300, 320, 360 et M3
- ✓ Thomson ST2022 et ST2030
- ✓ Siemens Gigaset C450IP, C455IP, C470IP et C475IP avec combiné C-47H
- ✓ Softphones X-Lite et SJphone

SUPPORT TECHNIQUE

Clients Privés :
0840 111 234 (Lu-Ve 8h-18h)

Clients entreprises :
0840 111 240 (Lu-Ve 8h-18h)

0900 901 234 (pour tout
appel en dehors des heures
de bureau)

1. Téléchargez et installez le driver TAPI (Telephony Application Programming Interface).

1. Allez à l'adresse <http://sourceforge.net/projects/siptapi/> et téléchargez l'archive .zip
2. Extrayez le fichier `siptapi.tsp` dans `\windows\system32\`

2. Configurez le driver TAPI

Allez dans le **Panneau de configuration** de Windows puis sur **Options de modems et téléphonie**.

Sélectionnez l'onglet **Paramètres avancés** et cliquez sur le bouton **Ajouter**.

Sélectionnez **SIP TAPI Service Provider 0.2.5pre** et cliquez sur le bouton **Ajouter**.

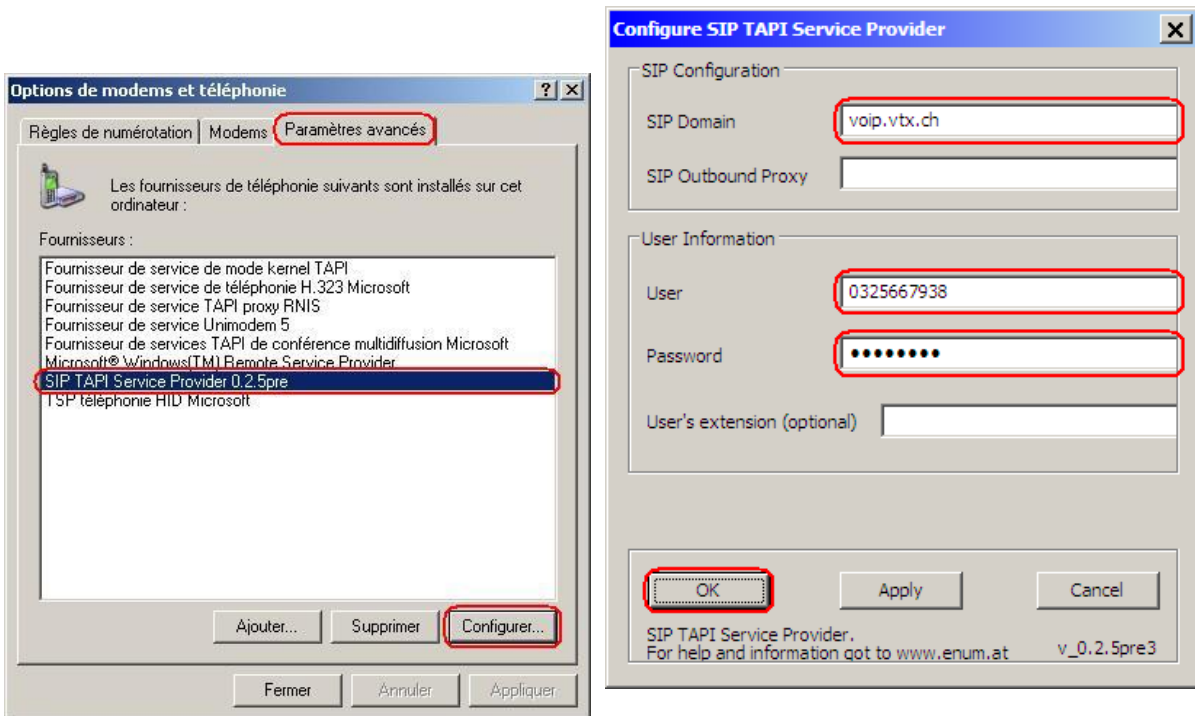
Sélectionnez à nouveau **SIP TAPI Service Provider 0.2.5pre** et cliquez cette fois sur le bouton **Configurer**.

Entrez les informations SIP comme indiqué sur l'image de droite.

SIP Domain : `voip.vtx.ch`

User : Numéro VoIP de votre téléphone IP

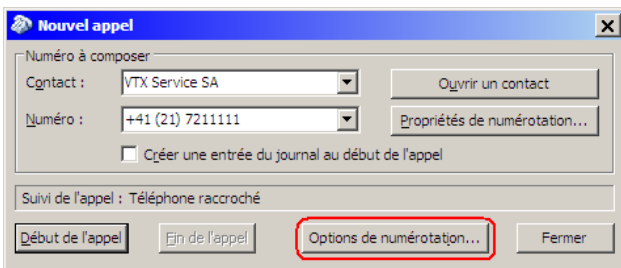
Password : Mot de passe du compte SIP



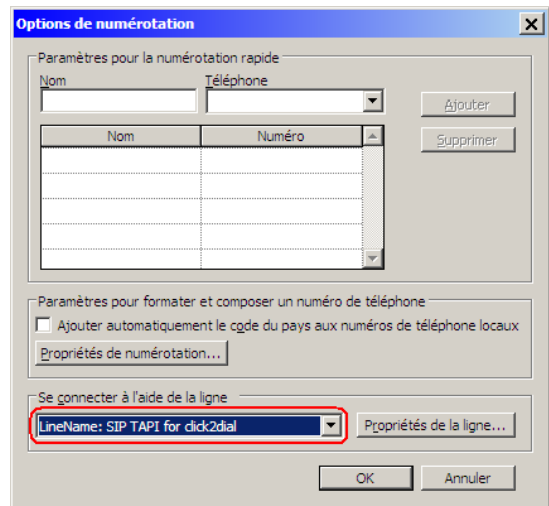
3. Configurez Outlook

Démarrez Outlook et allez dans **Contacts**. Cliquez avec le bouton droit de la souris sur le contact à appeler, sélectionnez **Appeler le contact...** et cliquez sur **Options de numérotation...**

Sélectionnez **LineName : SIP for click2dial** sous **Se connecter à l'aide de la ligne**. Cliquez sur le bouton **OK**.



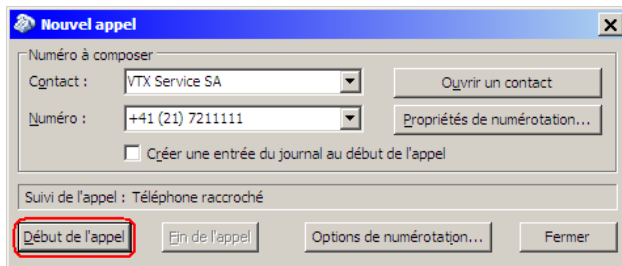
Les numéros de téléphone de vos contacts doit **impérativement** être précédé de l'indicatif national. Par exemple : +41(21)721...



4. Appelez un contact

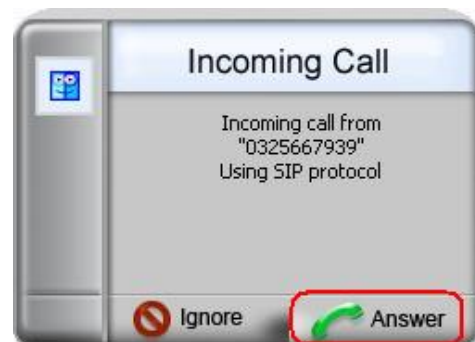
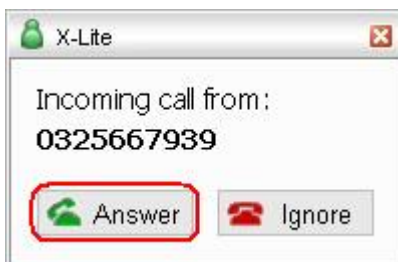
Vous avez maintenant la possibilité d'appeler les contacts directement depuis Outlook. Lorsque vous appelez, il faut que votre téléphone IP soit opérationnel ou que votre softphone soit ouvert et configuré avec votre compte SIP.

Cliquez sur **Début de l'appel** depuis la fenêtre **Nouvelle appel**.



Votre téléphone IP se met alors à sonner. Il faut décrocher pour lancer l'appel (vous appelez le numéro que vous avez sélectionné depuis Outlook et non pas vous-même.)

Si vous utilisez un softphone comme **X-Lite** ou **Sjphone**, une fenêtre s'affiche pour vous indiquer un appel entrant de votre propre numéro. Il faut répondre (cliquer sur **Answer**) pour lancer l'appel.



Vous êtes maintenant en train d'appeler depuis Outlook !