

## *Siemens Gigaset c470- Guide d'installation rapide*

---



- 1) Branchement du téléphone



**BASE :**

Branchez l'alimentation et le câble RJ45 derrière la base du siemens. Pour savoir si tous est bien branché une lumière bleu sur le devant de la base devrait s'allumer.

**TELEPHONE :**

Prenez l'alimentation du téléphone et glissez la dans le support du téléphone, jusqu'à entendre un « click ».

- 2) Trouver l'adresse IP du c-470IP

Appuyez sur  →  **Réglages** → «Base» → «Réseau local» Entrer le PIN : 0000 (4 fois le chiffre zéro). Puis valider le PIN en pressant «OK». Pour trouver l'adresse ip presser sur «Adresse IP»

- 3) Accéder à l'interface d'administration du c-470IP

Ouvrez votre navigateur web et tapez l'**adresse IP** du C-470IP dans la barre d'adresse. Ensuite, introduisez le mot de passe : **0000**

- 4) Version du firmware

Pour vérifier la version de votre firmware, connectez-vous à la base (point n°3). Puis cliquez sur l'onglet «Status».

- 5) Mise à jour manuelle du firmware

Vous n'avez pas besoin de télécharger les fichiers d'update du firmware. Le firmware est automatiquement télécharger par le biais du téléphone C-470IP. Vous pouvez le faire facilement en suivant ses 3 étapes.



1.  →  **Réglages** → Base → Mise à jour du logiciel
2. Entrer le PIN (Paramètre d'origine : 0000)
3. Pressez « Oui »

Si la version du firmware est la dernière version, le téléphone vous l'indiquera.

- 6) Redémarrer le téléphone

Gardez la touche rouge enfoncée (Raccroché), jusqu'à ce que votre téléphone s'éteigne, Puis la même manipulation pour le rallumer.

- 7) Restaurer les paramètres par défaut


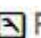
1.  →  **Réglages** → Base → Réinitialisation de la base
2. Entrer le PIN (Paramètre d'origine : 0000)
3. Pressez « OK»

- 8) Configuration d'un compte SIP

**ATTENTION :** Il est fortement conseillé d'utiliser l'interface graphique (navigateur web) pour configurer vos comptes SIP.

Les comptes SIP peuvent être configurés via l'interface web ou directement sur le téléphone.

1. via IP Phone UI :

1.  →  **Réglages** → Base → Téléphonie → VoiP.
2. Entrer le PIN (Paramètre d'origine : 0000)
3. Par le biais du menu, vous pourrez configurer vos paramètres SIP.

- via C450-IP Web UI : Ouvrez votre navigateur web et tapez l'adresse IP du C-470IP dans la barre d'adresse. Ensuite, introduisez le mot de passe : 0000

Pour configurer votre C470-IP, allez dans le menu « Paramètres » puis dans « Téléphonie ». Vous pouvez changer les valeurs des paramètres en choisissant « connexions (1) » puis cliquez sur « Editer (2) ».

Réseau local	Connexion IP			Actif
Téléphonie	Nom	Statut		
<b>Connexions 1</b>	IP1	Echec de l'enregistrement	<b>Editer 2</b>	<input checked="" type="checkbox"/>
Audio				

### 1. Connexion IP

Nom de la connexion ou numéro d'appel:

Le nom par défaut peut être remplacé par une désignation arbitraire ou par le numéro d'appel assigné par votre fournisseur de service, afin que vous puissiez identifier facilement cette connexion.

Fournisseur: Autre fournisseur de service

**Données fournisseur personnelles**

ID de connexion:

Mot de passe:

Nom de l'utilisateur:

Nom affiché:

**Transfert d'appel**

Statut:  Marche  Arrêt

Quand:  Si occupé  Si sans réponse  Inconditionnel

Numéro d'appel:

- 1 Nom de la connexion: le numéro de téléphone. (Voir la feuille de config)
- 2 ID de connexion: le numéro de téléphone. (Voir la feuille de config)
- 3 Mot de passe : le mot de passe du compte SIP (Voir la feuille de config)
- 4 Nom d'utilisateur: le numéro de téléphone (Voir la feuille de config)
- 5 Nom affiché: le numéro de téléphone. (Voir la feuille de config)

Puis cliquez sur « Sélection du fournisseur de service VoIP ».

**Sélection fournisseur de service**

En sélectionnant un fournisseur la plupart des données de configuration (données générales, listes de ports, Codec voix et données) pour ce fournisseur seront automatiquement chargées.

La sélection nécessite deux étapes:

- Sélectionnez votre pays
- Sélectionnez votre fournisseur de service VoIP (Téléphonie via Internet)

Pour continuer, cliquez sur "Suivant"

< Retour      Suivant >      Interrompre

Pour finir la configuration vous devez configurer les données du fournisseur, pour ceux-ci cliquez sur «Suivant ».

**Sélection fournisseur de service**

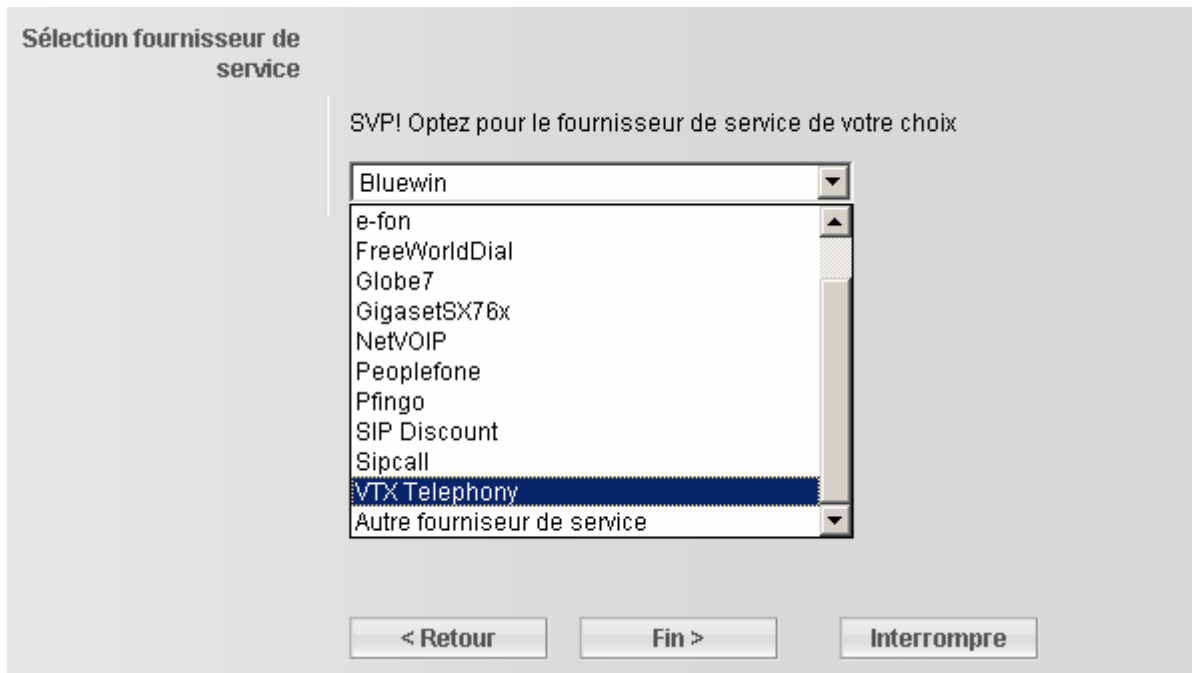
SVP! Optez pour le pays de votre choix

Allemagne  
Roumanie  
Russie  
Singapour  
Slovaquie  
Slovénie  
Afrique du Sud  
Suède  
**Suisse**  
Taiwan  
Turquie  
États-Unis

< Retour      Suivant >      Interrompre

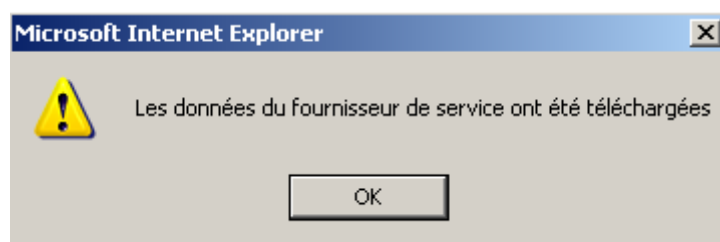
Ici, choisissez le pays dans le quel vous vous trouvez, pour que le Gigaset c-470IP puisse retrouver votre fournisseur VoIP.

Pour continuer l'opération cliquez sur «Suivant ».



Vous devez choisir votre fournisseur, dans notre cas cela sera «**VTX Telephony**».

Pour finir la configuration des paramètres fournisseur VoIP cliquez sur «**Fin**», si le Gigaset c'est bien configurer vous devez voir ce message apparaître :



- 9) Activation du DTMF :

Le DTMF n'est pas activé de base dans le Siemens Gigaset c470IP.  
Voici comment procéder :

Connectez-vous à l'interface de votre Siemens Gigaset C470IP  
Pour ceux-ci ouvrez votre navigateur web et tapez l'adresse IP du C-470IP dans la barre d'adresse.  
Ensuite, introduisez le mot de passe : 0000

Puis Cliquez sur **Paramètres(1)** puis sur **Paramètres avancés(2)**.

Le choix Audio(3) est déjà activé par défaut, il faut que vous cochiez en plus de cela « RFC 2833 ».

## Gigaset C470IP

Accueil Paramètres 1 Statut Déconnexion ?

Réseau local  
Téléphonie  
Connexions  
Audio  
Attribution de numéros  
Transfert d'appel  
Règles de numérotation  
Répertoire téléphonique  
Paramètres avancés 2  
Messaging  
Services-info  
Divers

**DTMF pour les connexions VoIP**

Envoyer les paramètres:  Audio  RFC 2833  SIP Info

Avec un codec G.722 (connexion large bande), les signaux DTMF ne sont pas transmis via audio.

Hook Flash

Application Type: dtmf-relay

Application Signal: 16

Ecouter les ports pour les connexions VoIP

Port SIP: 5060

Port RTP: 5004

Utiliser des ports aléatoires:  Oui  Non

Transfert d'appel

Transférer l'appel en raccrochant:  Oui  Non

Preferred Refer To:  Original URL  Target's contact info

Automatic Refer To:  Oui  Non

Définir 4 Interrompre

SIEMENS

Pour finir l'opération pressez « Définir »(4).