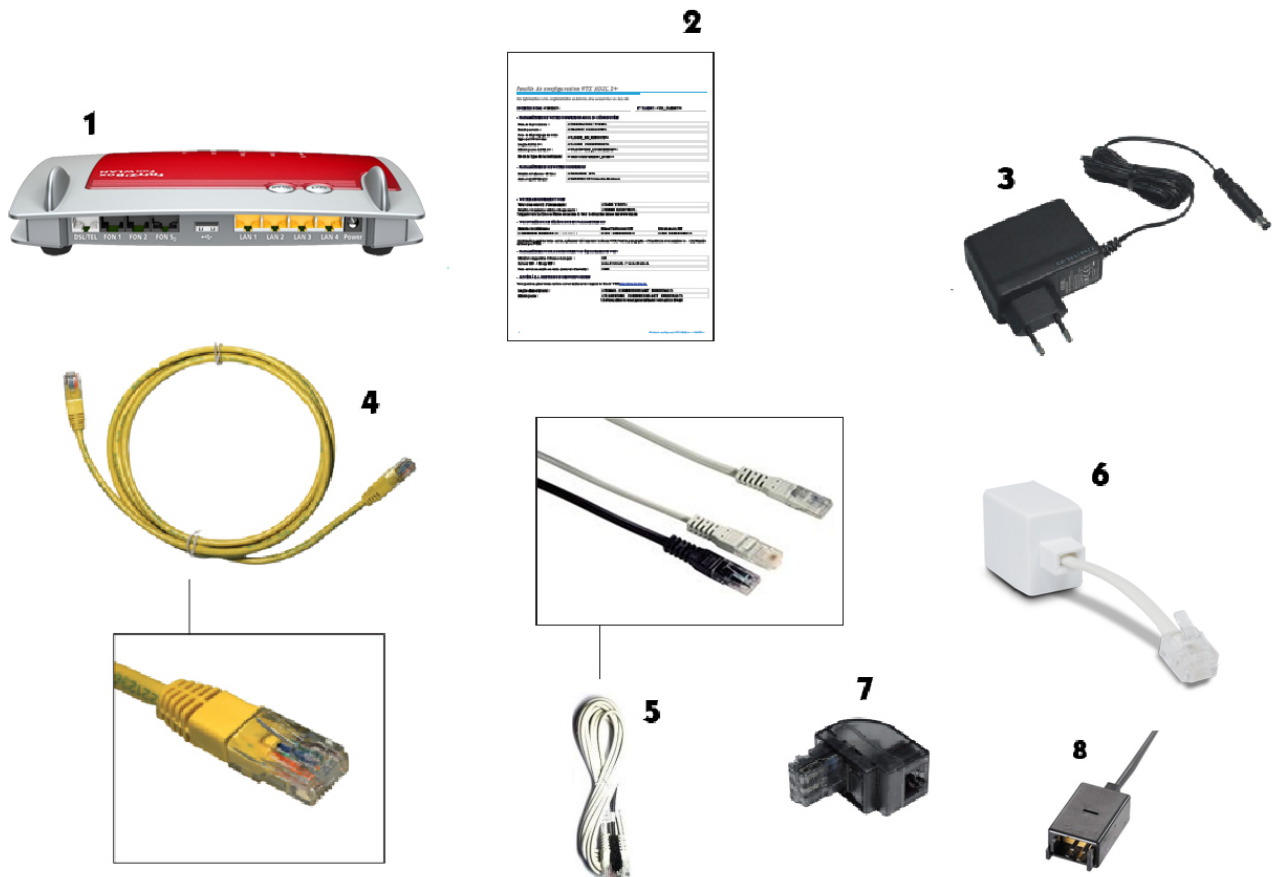


AVM Fritz!Box (VTXbox)– Quick Start User’s Guide VTX Internet

➤ CONTENU DU PACK AVM FRITZ!BOX (VTXBOX)



- 1 AVM Fritz!Box
- 2 Feuille de configuration
- 3 Adaptateur secteur
- 4 Câble jaune RJ45 pour raccordement à un ordinateur ou un réseau
- 5 Câble en Y RJ45 gris pour raccordement à une prise téléphonique murale
- 6 Adaptateur 060 Rj11 mâle – RJ45 femelle
- 7 Adaptateur TT87 mâle – RJ11 femelle
- 8 Adaptateur TT87 Femelle – RJ11 Mâle

► INSTALLATION DU PACK AVM FRITZ!BOX

Il n'y a pas de configuration particulière à faire sur votre modem AVM Fritz!Box, il a été préconfiguré pour vous ! Vous devez uniquement effectuer le branchement sur secteur d'une part et à la ligne téléphonique d'autre part. La feuille de configuration vous est fournie pour référence.



Les 4 étapes de branchement de votre Fritz!Box

- Etape 1 Raccordez votre Fritz!Box au réseau électrique à l'aide de l'adaptateur secteur (3).
- Etape 2 Branchez le câble en Y RJ45 (5) (« veillez à n'utiliser que la partie grise du câble ») entre la prise murale téléphonique à l'aide de l'adaptateur 060 (6), ainsi que l'adaptateur TT87 (7) et votre Fritz!Box sur le port « DSL/TEL ».
- Etape 3 Connectez votre appareil téléphonique au port FON1 ou FON2 (P4). Vous pouvez utiliser l'adaptateur TT87 femelle (8) dans le cas où votre téléphone analogique est équipé d'un câble TT 87 mâle. Vous avez la possibilité de brancher un appareil téléphonique ISDN sur votre Fritz!Box, en utilisant le port FONS0 prévu à cet effet.
- Etape 4 Connectez votre ordinateur à la Fritz!Box :
- soit par le câble RJ45 (4) aux ports LAN 1 à LAN 4 ;
 - soit par la connexion Wi-Fi.

Pour connecter votre ordinateur en Wi-Fi, veuillez introduire le numéro de la clé WEP/WPA qui est indiqué sous la Fritz!Box.