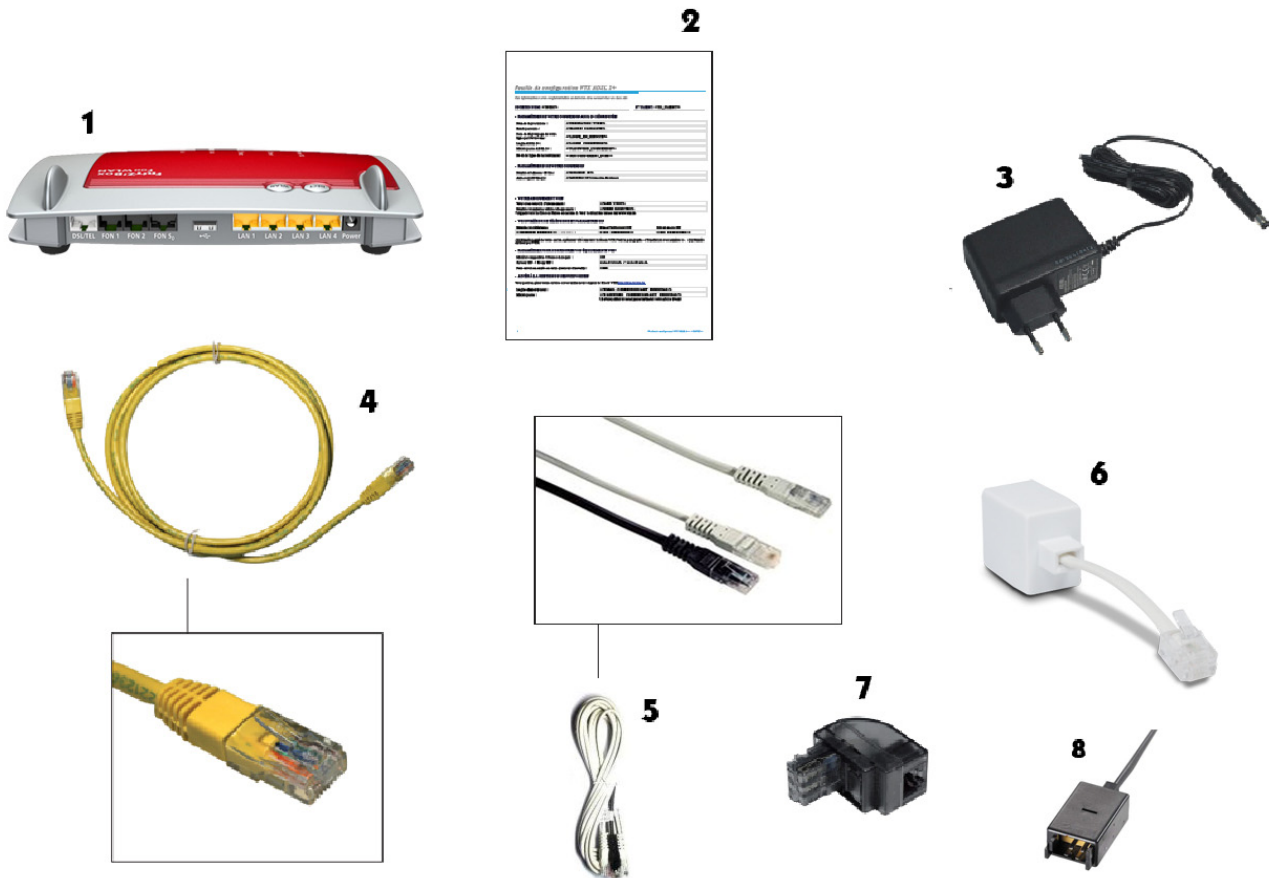


**AVM Fritz!Box (VTXbox)- Quick Start User's Guide Surf & Phone**

► **Verpackungsinhalt AVM Fritz!Box (VTXbox)**

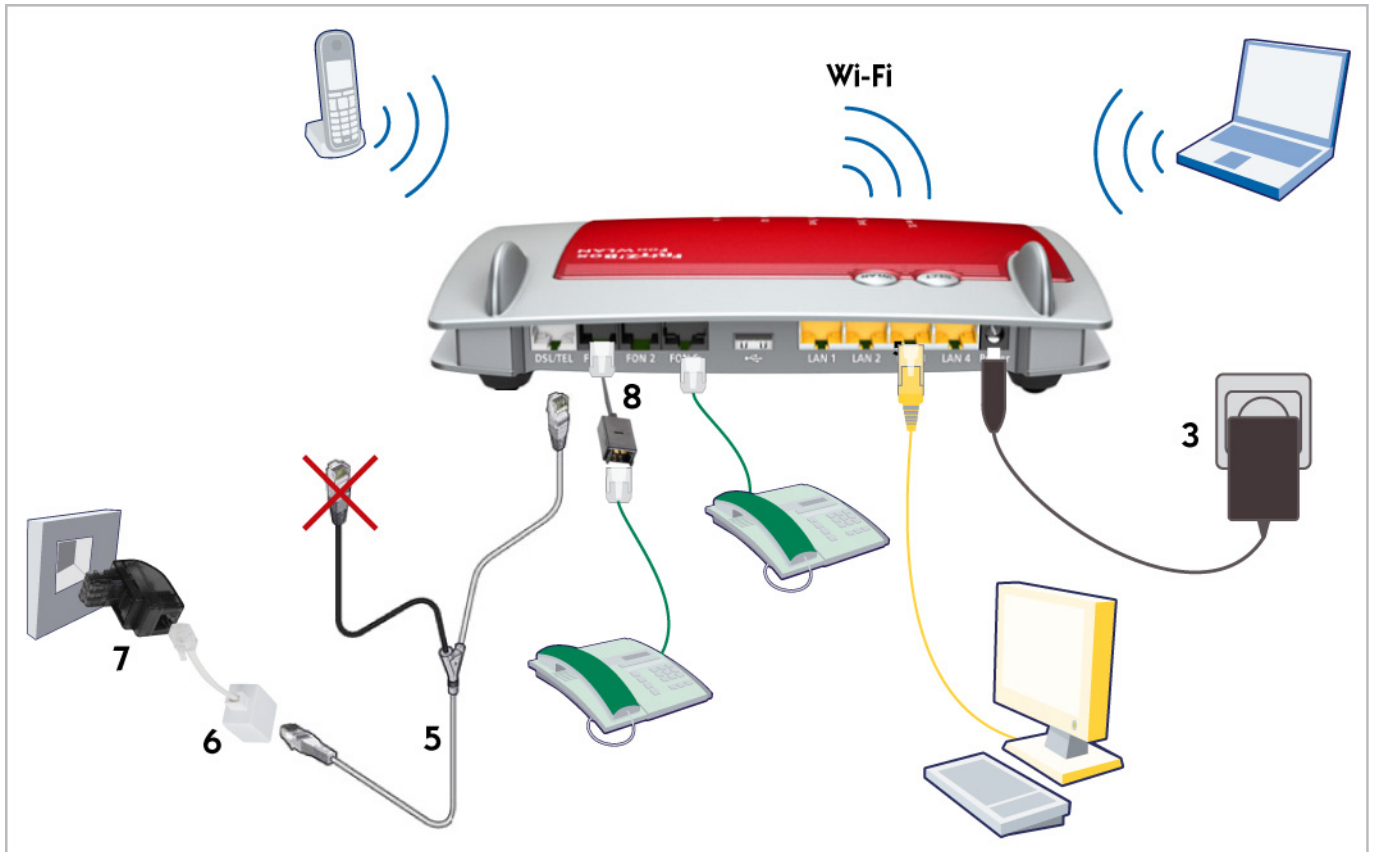


- 1 AVM Fritz!Box
- 2 Konfigurationsblatt
- 3 Netzadapter
- 4 gelbes RJ45-Kabel für den Anschluss an einen PC oder ein Netz
- 5 (graues) Y-Kabel RJ45 für den Anschluss an eine Wand-Telefonsteckdose
- 6 Adapter 060 RJ11 Stecker – RJ45 Buchse
- 7 Adapter TT87 Stecker – RJ11 Buchse
- 8 Adapter TT87 Buchse – RJ11 Stecker

## ► Installation des AVM Fritz!Box-Packs

Ihr AVM Fritz!Box-Modem braucht keine besondere Konfiguration ; es wurde für Sie vorprogrammiert !

Alles, was Sie zu tun haben, ist, es einerseits am Stromnetz und andererseits an die Telefonleitung anzuschliessen. Benützen Sie das Konfigurationsblatt als Referenz.



Die 4 Anschlusschritte für Ihre Fritz!Box :

- Schritt 1 Schliessen Sie Ihre Fritz!Box mittels des Netzadapters [3] ans Stromnetz an.
- Schritt 2 Schliessen Sie das Y-Kabel RJ45 [5] an (**achten Sie dabei darauf, nur den grauen Teil des Kabels zu verwenden**), zwischen der Wand-Telefonsteckdose (mittels dem Adapter 060 [6] sowie dem Adapter TT87 [7]) und Ihrer Fritz!Box (auf dem Port « DSL/TEL »).
- Schritt 3 Schliessen Sie Ihre(n) Telefonapparat(e) auf den Ports FON1 und/oder FON2 (P4) an. Die Buchse TT87 [8] brauchen Sie für den Fall, dass Ihr analoges Telefon mit einem TT87-Steckerkabel ausgerüstet ist. Sie können auch einen ISDN-Telefonapparat über den hierfür vorgesehenen Port FON S0 an Ihre Fritz!Box anschliessen.
- Schritt 4 Verbinden Sie Ihren PC mit der Fritz!Box :
- entweder mit dem RJ45-Kabel (4) an einen der Ports LAN 1 bis LAN 4 ;
  - oder mit einer WiFi-Verbindung

Um Ihren PC über WiFi anzuschliessen, müssen Sie den Nummernschlüssel WEP/WPA (auf der Unterseite der Fritz!Box zu finden) eingeben.