

Importer des contacts Outlook dans le répertoire d'un Astra 5xi



SUPPORT TECHNIQUE

Clients Privés :
0840 111 234 (Lu-Ve 8h-18h)

Clients entreprises :
0840 111 240 (Lu-Ve 8h-18h)

0900 901 234 (pour tout
appel en dehors des heures
de bureau)

PREAMBULE

MARCHE A SUIVRE SUCCINTE

- Exporter les contacts Outlook dans un fichier xxx au format .csv
- Installer et lancer un serveur TFTP local
- Déposer xxx.csv a la racine du serveur TFTP
- Créer un fichier astra.cfg a la racine du serveur TFTP contenant : directory 1: xxx.csv
- Accéder à l'interface web de l'Aastra et indiquer l'adresse IP du serveur TFTP local
- Redémarrer le téléphone pour importer les contacts
- Contrôler que le répertoire du téléphone contient les contacts du fichier xxx.csv

TABLE DES MATIERES

| | |
|---------------------------------------------------------|---|
| Exporter les contacts Outlook dans un fichier CSV | 3 |
| Outlook 2003..... | 3 |
| Outlook Express..... | 7 |
| Importer les contacts Outlook dans l'Aastra..... | 9 |

ATTENTION

Le répertoire de l'Aastra accepte 4 champs, dont 2 sont obligatoires :

- Nom
- Numéro
- Ligne
- Etiquette

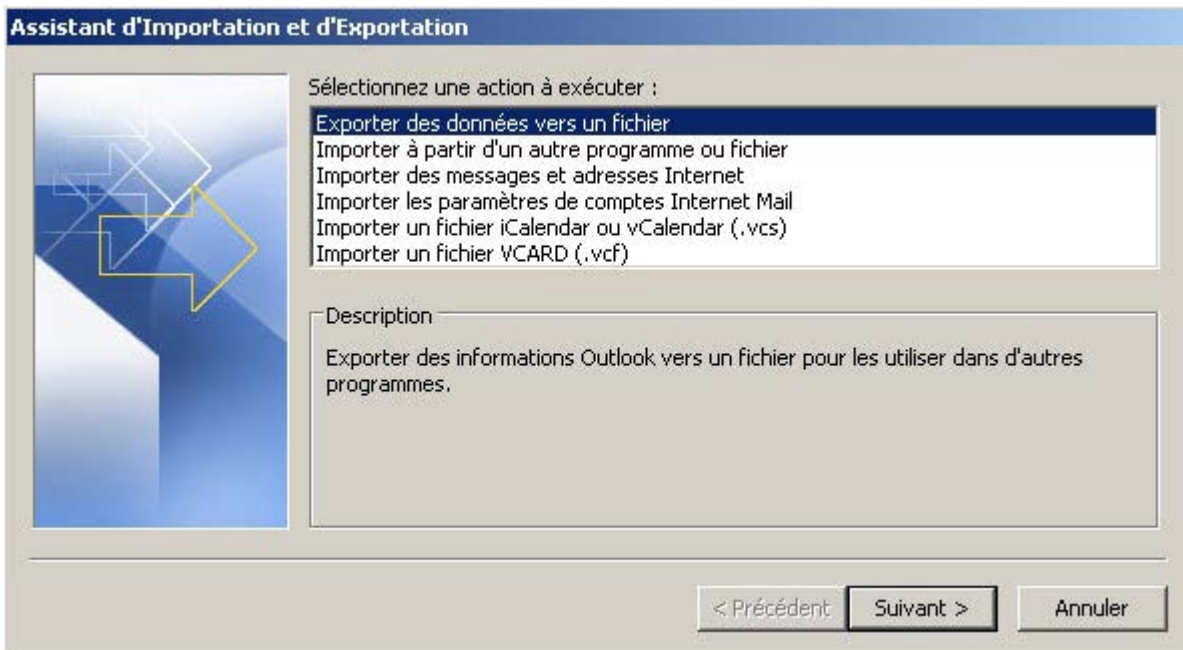
Il faut donc exporter les contacts Outlook en ne gardant que leur **nom** et **numéro de téléphone** !

EXPORTER LES CONTACTS OUTLOOK DANS UN FICHIER CSV OUTLOOK 2003

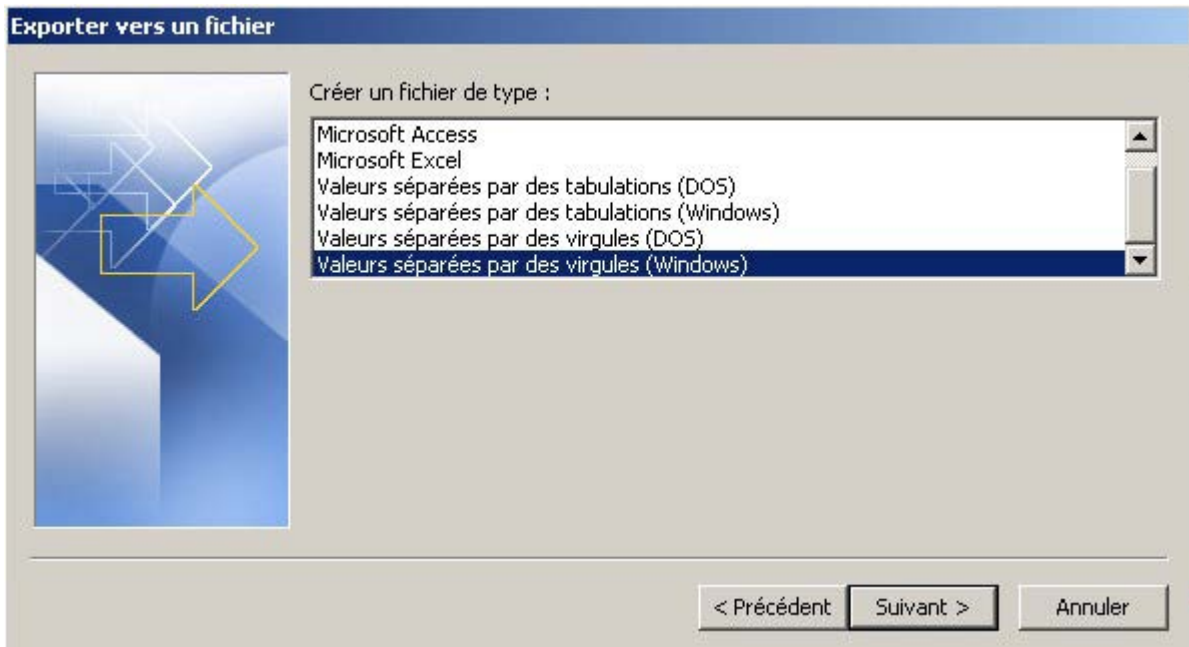
1. Ouvrez Outlook 2003. Cliquez sur le lien **Importer et exporter...** du menu **Fichier**.



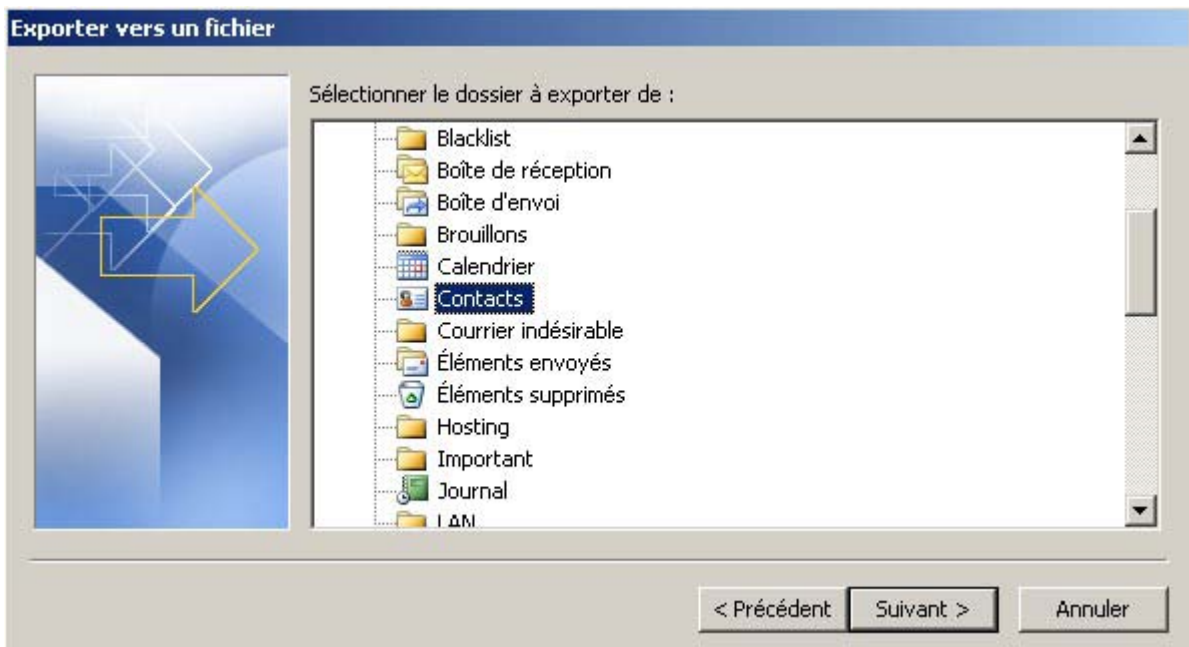
2. Exportez des données vers un fichier, suivant.



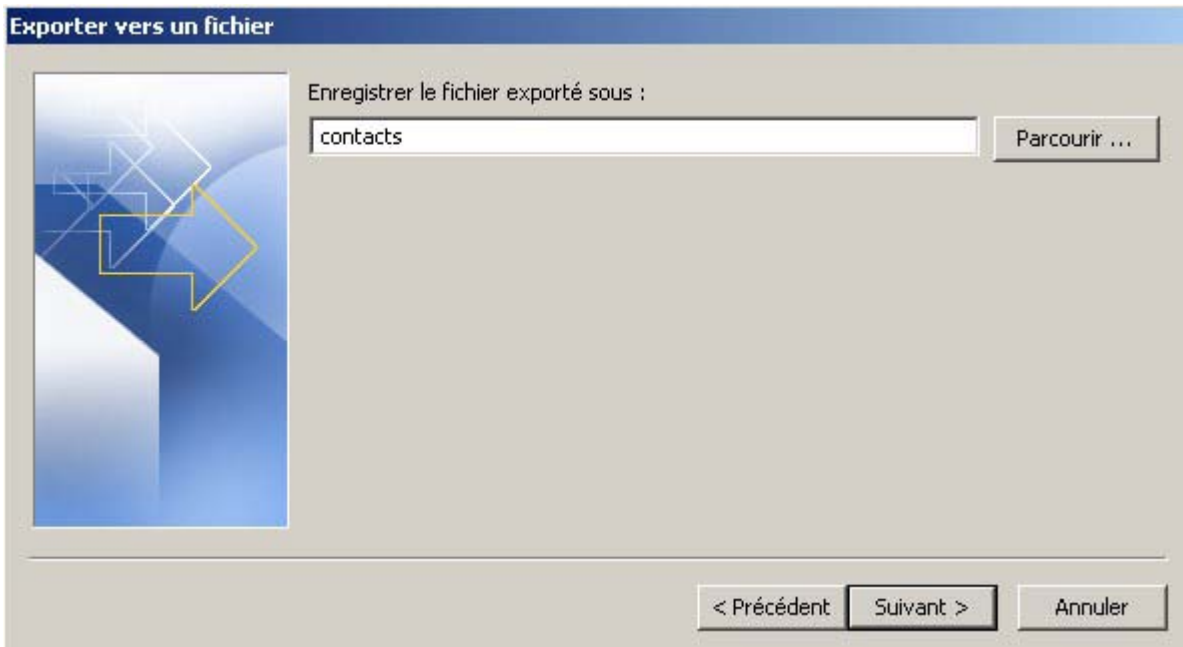
3. Valeurs séparées par des virgules (Windows), suivant.



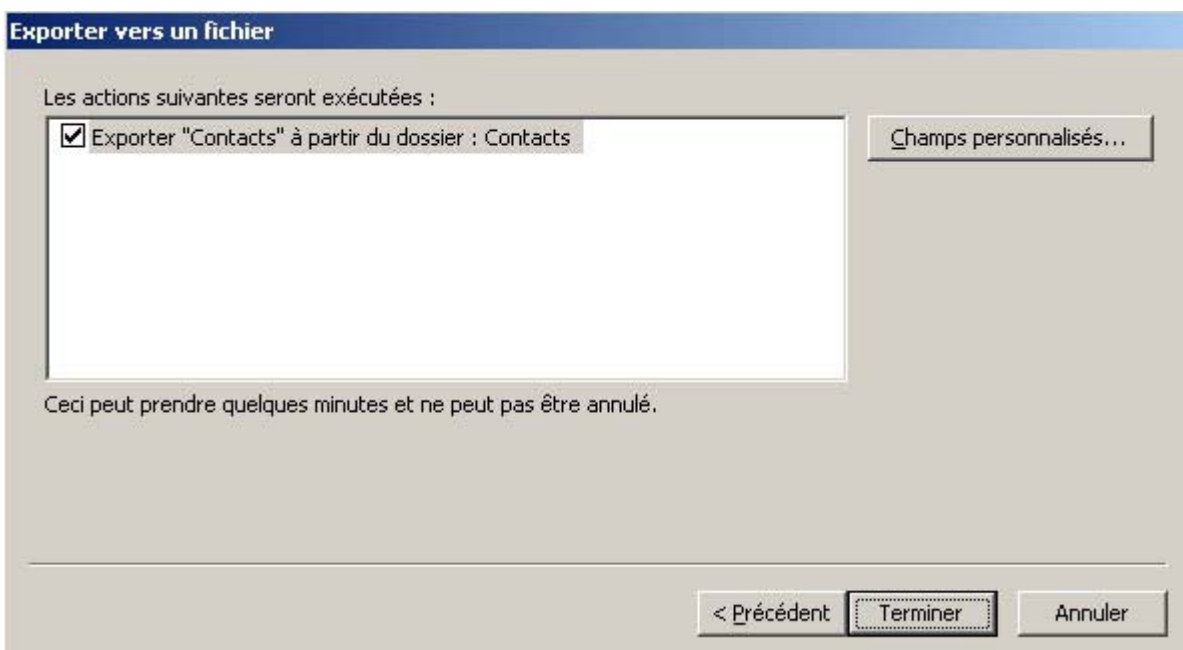
4. Contacts, suivant.



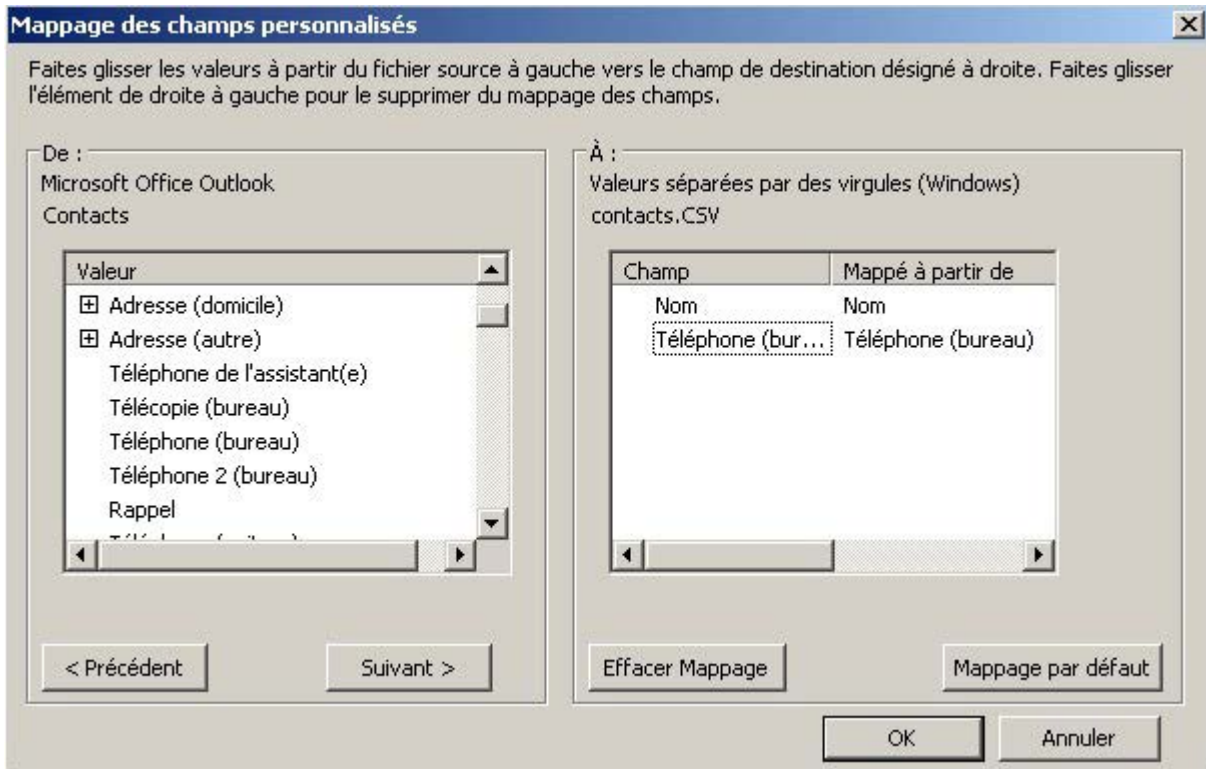
5. Enregistrez le fichier exporté sous : **contacts**, suivant.



6. Cliquez sur le bouton **Champs personnalisés...**



Cliquez sur le bouton **Effacer Mappage** et glissez les valeurs **Nom** et **Téléphone** de gauche à droite (de Contacts à contacts.csv).

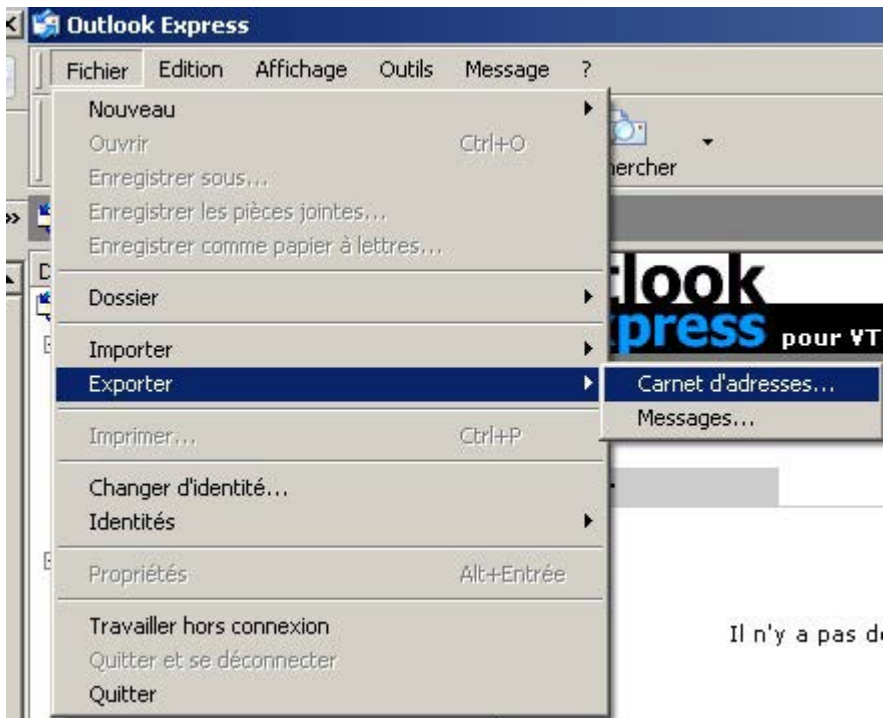


Appuyez sur **OK**, puis **Terminer**.

Cela va générer un fichier **contacts.csv** dont on va se servir par la suite.

OUTLOOK EXPRESS

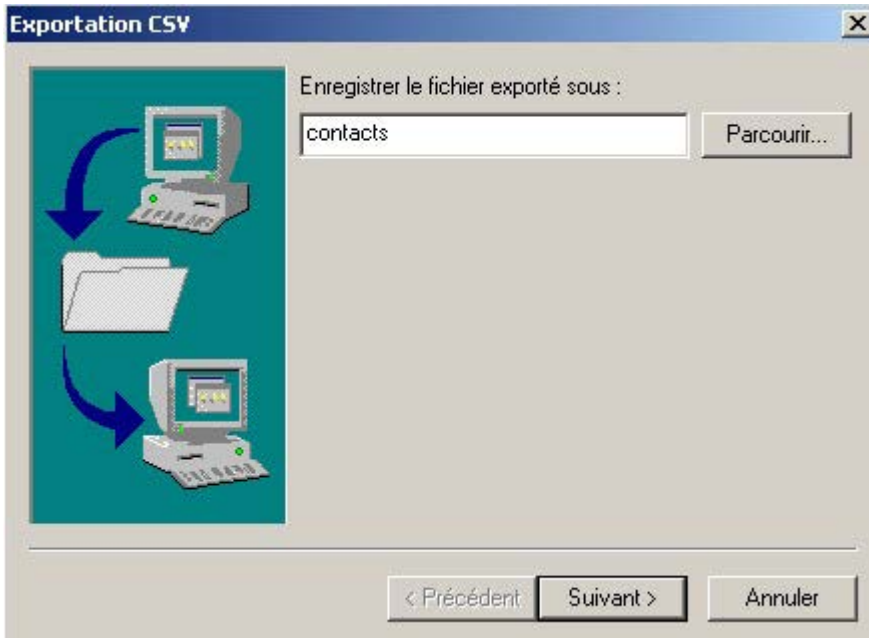
1. Ouvrez Outlook Express. Cliquez sur **Exporter > Carnet d'adresses...** du menu **Fichier**.



2. Fichier texte (valeurs séparées par des virgules), exporté.



3. Enregistrez le fichier exporté sous : **contacts**, suivant.



4. Cochez les champs à exporter : **Nom** et **Téléphone**.



Cliquez sur **Terminer**.

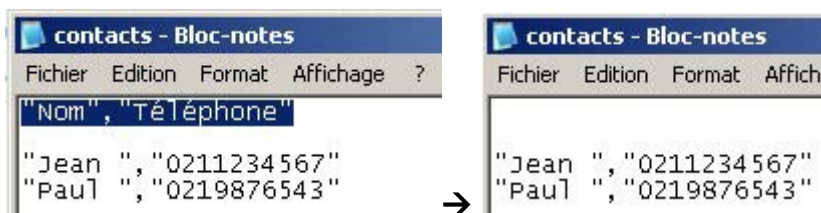
Cela va générer un fichier **contacts.csv** dont on va se servir par la suite.

IMPORTER LES CONTACTS OUTLOOK DANS L'AASTRA

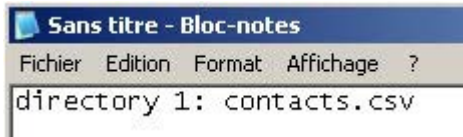
1. Téléchargez une application TFTP et installez-la sur votre ordinateur (ex: **pumpKIN TFTP Server** ou **SolarWinds-TFTP-Server** ici). Lancez le programme.
2. Déposez le fichier **contacts.csv** à la racine du serveur TFTP (C:\TFTP-Root).



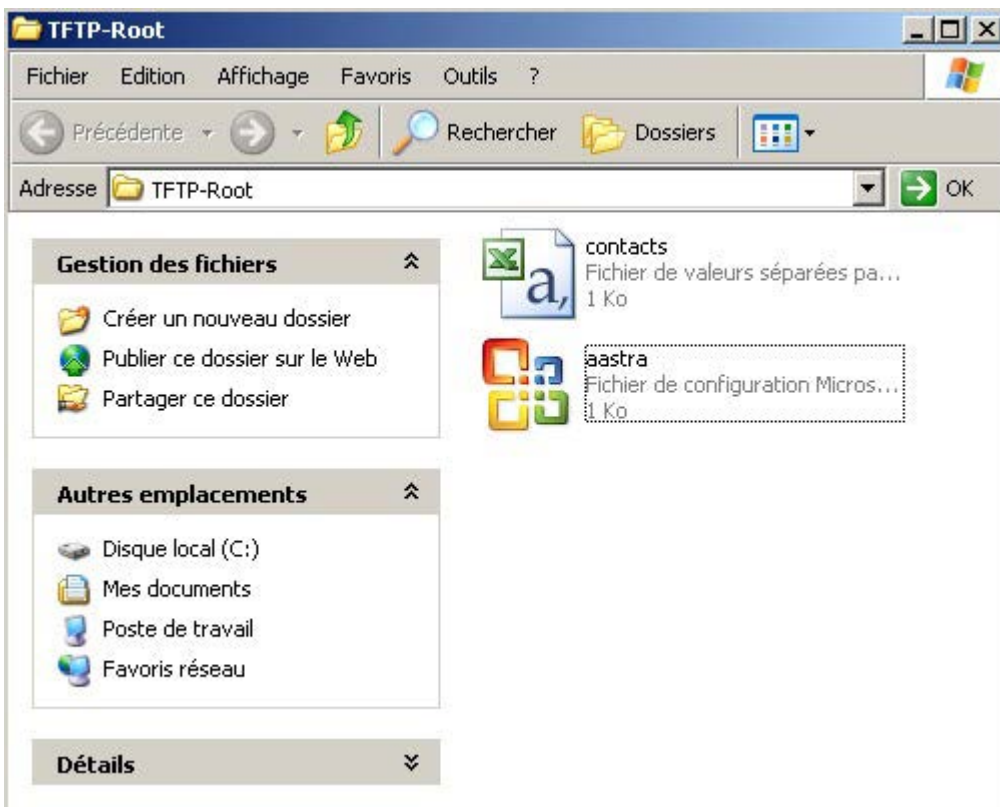
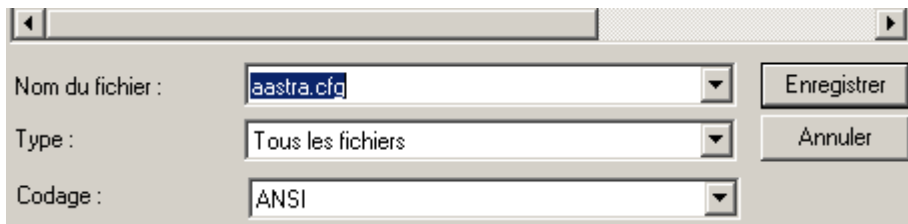
3. **Facultatif** : Ouvrez **contacts.csv** avec un éditeur de texte (ex : le bloc-notes de Windows), supprimez la première ligne et sauvegardez :




- Ouvrez un éditeur de texte (ex : le bloc-notes de Windows) et tapez :
directory 1: contacts.csv

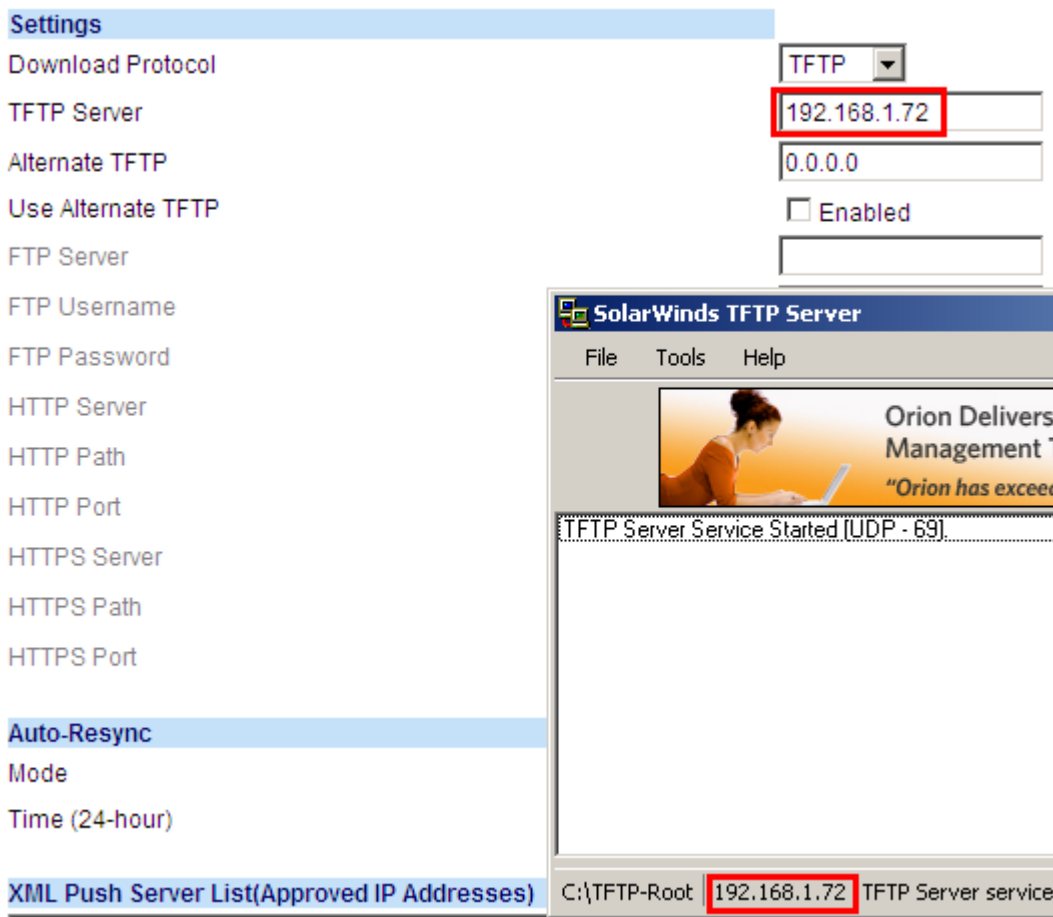


- Enregistrez ce fichier à la racine du serveur TFTP (C:\TFTP-Root) sous le nom **aastra.cfg**.

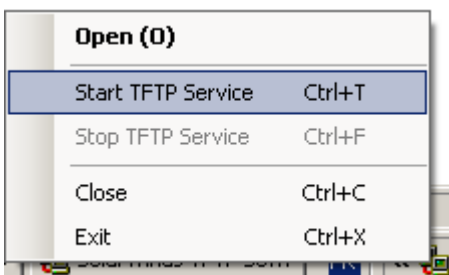


- Trouvez l'adresse IP de votre téléphone en appuyant sur la touche  et en descendant jusqu'à **Network Settings**. Entrez le mot de passe administrateur **99999** et cliquez sur **IP Address**.
- Connectez-vous au Web UI du téléphone en entrant son adresse IP dans votre navigateur (ex: 192.168.1.10 dans la barre d'adresse d'**Internet Explorer**).

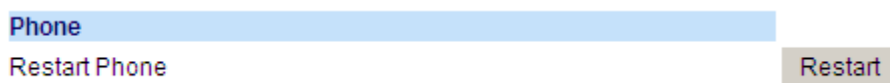
8. Cliquez sur le lien **Configuration Server** du menu **Advanced Settings** et indiquez l'adresse IP du serveur TFTP dans le champ **TFTP Server**. Cela correspond à l'adresse IP privée de l'ordinateur si on utilise un logiciel TFTP. Pour trouver cette adresse, vous pouvez utiliser la commande **ipconfig** dans l'invite de commande ou vous référer au logiciel TFTP (cf. image ci-dessous).



9. Démarrez le service TFTP depuis le menu contextuel (clic droit sur l'icône du programme).



10. Redémarrez le téléphone via le Phone UI (**Restart Phone**) ou le Web UI (menu Reset – bouton **Restart**).



Contrôlez que les contacts ont bien été importés dans l'Aastra.